



DOSSIER DE PRESSE

« Nouveautés 2022 en Nord Béarn & vignoble de Madiran »



Contact presse : Aurélie MOULIÉ
Tél : 06 42 77 27 04

@ : a.moulie@tourisme-nordbearn.fr
www.tourisme-nordbearn.fr

Sommaire

- 3 **Le Nord Béarn & vignoble de Madiran**
- 4 **Le Château de Morlanne & ses animations estivales**
- 5 **Brochure de découverte du bourg de Sauvagnon**
Petite Bricole, à Morlaàs
- 6 **Circuit de géocaching Terra Aventura**, à Pontacq
Get Loc.e, à Nousty (loueur VTT électriques)
- 7 **Julien Micro Aventures**, à Mazerolles
Vous en Mob, à Moncaup
- 8 **Roulotte hippomobile - La Ferme Au Bèth Lòc**, à Bassillon-Vauzé
Bar/salon de thé « Au Païs », à Morlaàs
- 9 **Restaurant/bar/épicerie « Chez Lily »**, à Montagut
Bistrot de la Cueillette de l'Aragnon, à Montardon
- 10 **La Table de Mamie Chat & les chambres d'hôtes Loustalet**, à Arzacq
- 11 **Boutique « Aux hirondelles »**, à Piets
Ferme Landa - GAEC Espérance, à Lucgarier
- 12 **La Grange - Ferme brassicole**, à Nousty
Bières Pontacus, à Pontacq

Le Nord Béarn, c'est aussi :



Le Nord Béarn & vignoble de Madiran

Situé dans les Pyrénées-Atlantiques, le Nord Béarn, avec ses paysages vallonnés, ses plaines, ses vignobles et son incontournable vue panoramique sur la chaîne des Pyrénées, vous invite à flâner ! Ses richesses patrimoniales, son art de vivre, sa gastronomie, ses activités de loisirs et ses animations en font la destination privilégiée pour des vacances, des week-ends ou escapades en famille ou entre amis.

Autant de bonnes raisons de venir goûter notre art de vivre !

En Nord Béarn, vous vous sentirez curieux, aventurier, gourmand, festif..., au cœur d'une destination authentique !

Au programme :

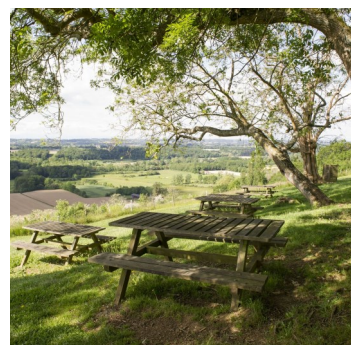
- Se ressourcer à la campagne, prendre une bouffée d'oxygène revitalisante, prendre le temps et contempler nos paysages préservés
- S'imprégner d'histoire(s) avec la découverte de pépites
- Savourer une cuisine béarnaise à base de produits locaux et déguster des vins renommés de Madiran et Pacherenc du Vic-Bilh
- Se dépenser en pleine nature, sur nos nombreux sentiers de randonnée balisés...
- Profiter de plaisirs simples, de moments de partage et de convivialité, à la rencontre des habitants !

En 2022, plusieurs nouveautés vous attendent !



MORLANNE : Château de Morlanne

Nouvelles animations estivales



Erigé en 1373 par Gaston III de Foix-Béarn (dit « Gaston Fébus »), le Château de Morlanne est l'un des plus beaux exemples de construction fébusienne aux confins des Landes et du Béarn. Son architecture de pierres et de briques en fait une forteresse médiévale atypique témoignant des procédés astucieux de son architecte languedocien Sicard de Lordat.

L'espace muséographique met à l'honneur Hélène et Raymond RITTER, qui ont sauvé le château de la ruine. Les salles présentent des objets d'art remarquables issus de leur collection.

NOUVEAUTES 2022 :

• **Les dimanches au Château**

Tous les dimanches de l'été, démonstrations d'artisanat médiéval et ateliers pratiques par des artisans passionnés et passionnants :

- ◇ 3 juillet : calligraphie médiévale
- ◇ 10 juillet : fabrication de cordes & conte musical
- ◇ 17 juillet : atelier de poterie, costumé
- ◇ 24 juillet : teinture végétale
- ◇ 31 juillet : palette minérale
- ◇ 7 août : secrets du métier de tourneur sur bois au Moyen-Age
- ◇ 14 août : forge médiévale
- ◇ 21 août : cuisine médiévale par les plantes
- ◇ 28 août : herboristerie

• **Autres animations :**

- ◇ « Les rendez-vous des enfants », durant les vacances scolaires : ateliers créatifs, visites thématiques, chasses aux trésors... Les mercredis, en juillet et en août.
- ◇ 17 septembre : spectacle « La levée d'armée »...

Contact Château de Morlanne : Estelle MASSEYS

Tél : 05 59 81 60 27 - @ : chateaudemorlanne@orange.fr - www.chateaudemorlanne.fr

SAUVAGNON : brochure de découverte du bourg « Entre parcs & jolies pierres »



Le circuit du cœur historique de 700 m vous invite à flâner dans ce bourg authentique avec de jolies vues sur les Pyrénées. Partez à la découverte de belles maisons béarnaises, du parc Lechaud et sa roseraie, de l'église Sainte Marie-Madeleine, de 3 puits, du passage de l'Oratoire, de la halle accolée à une jolie fontaine surplombant un petit parc et son cadran solaire. A quelques pas, découvrez le parc Bellehigue joliment arboré au bord d'un petit cours d'eau.

Visite libre, accessible à tous, toute l'année. Gratuit.

Une brochure permettant de découvrir le bourg via un circuit sera éditée début mai 2022 et sera disponible dans les bureaux d'information touristique de Lembeye, Morlaàs et Arzacq, ainsi qu'à la mairie de Sauvagnon.

Contact : Aurélie MOULIE

Tél : 05 59 68 28 78 – @ : a.moulie@tourisme-nordbearn.fr – www.tourisme-nordbearn.fr

MORLAÀS : Petite Bricole



Atelier de couture pour petits et grands rêveurs ! Création et réalisation d'accessoires textiles : pochettes, trousse, sacs ou autres cadeaux personnalisables au gré de vos envies. Dotée d'une forte expérience dans le domaine de la confection et la maroquinerie, Valérie organise également des ateliers de couture tout au long de l'année.

Ouvert toute l'année, du lundi au samedi sur rendez-vous.

Contact : Valérie BERGEOT

Tél : 06 31 39 22 46 - @ : petitebricole64@gmail.com - www.petite-bricole.fr

PONTACQ : circuit de géocaching Terra Aventura



Une chasse aux trésors pour tous ! Plongez dans un univers captivant ! Avec des énigmes à résoudre et des Poi'z à collectionner, petits et grands partagent des moments privilégiés. Munis de l'application smartphone 100% gratuite, vous êtes prêts pour l'aventure ! Le but ? Découvrir leurs emplacements et débusquer les Poi'z qu'ils contiennent, ainsi que les QR code ! Les POI'Z, sont des petits personnages aux caractères bien trempés. Pour les débusquer, c'est simple, laissez-vous guider sur le parcours, répondez aux énigmes et le tour est joué !!!

Découvrez le nouveau parcours à Pontacq ! Ce circuit vous amène à la découverte de cette jolie cité béarnaise, située sur les bords de l'Ousse. Subsistent une tour du XIII^e siècle, une partie des remparts et l'église gothique du XIV^e siècle.

Parcours accessible à partir de mi-juin.

Contact : Aurélie MOULIE

Tél : 05 59 68 28 78 – @ : a.moulie@tourisme-nordbearn.fr – www.tourisme-nordbearn.fr

NOUSTY : Get Loc.e



A Nousty, idéalement situé entre Pau, Tarbes et Lourdes avec un accès direct au bois et au chemin Henri IV, Get Loc.e vous propose de la **location de VTT à assistance électrique** de qualité.

Vous découvrirez le nord-est du Béarn en pratiquant une activité sportive seul, en famille ou entre amis, vous apprécierez ses jolies plaines, ses villages typiques, ses vignobles et ses magnifiques vues sur la chaîne des Pyrénées. 6 circuits à thème sont proposés, au bord de l'eau, nature et forêt, patrimoine et histoire, escales gourmandes ou encore explorateurs sportifs : parcours gourmand autour de Nousty ; lac du Gabas ; Nay, Baudreix, le gave ; Chemin Henri IV ; au cœur des forêts béarnaises ; vers le lac de Lourdes par Saint Vincent.

Mais l'on peut aussi cheminer en toute liberté au gré de ses envies...

Ouvert toute l'année, sur réservation (en ligne ou par téléphone).

Contact : Jérôme & Linda GUINAUDEAU

Tél : 06 30 53 92 59 - @ : getloc64@gmail.com - Site web : www.getloc-e.fr

MAZEROLLES : Julien Micro Aventures



Aventurier dans l'âme et passionné de voyages itinérants en solo et en toute autonomie, Julien cherche toujours de nouveaux espaces sauvages à découvrir et de nouveaux moyens d'arriver à allier l'aventure à la vie moderne et ses contraintes. Sa vision de l'aventure : partir le sac à dos et l'esprit légers ! Il partage son expérience et son savoir au travers de micro aventures ouvertes à tous, toute l'année, en Béarn Pays Basque et sur le Sud-Ouest !

« Bases de la micro aventure », « De la montagne à l'océan »... : randonnées itinérantes à pied et à vélo, initiation aux techniques de survie adaptées à l'aventure en autonomie (s'abriter, se chauffer, rendre l'eau potable, cuire sa nourriture, s'orienter, au final s'adapter à son milieu naturel). Le sac complet avec le matériel de bivouac et le nécessaire de survie est inclus. Une façon originale de découvrir notre beau Sud-Ouest !

Autres activités :

- Animations et sorties nature avec des ateliers ludiques pour un public de mineurs accompagnés
- Animations pour des groupes adultes (comités d'entreprises, clubs sportifs...), à la journée : défis, jeux survie, courses d'orientation.

Contact : Julien CACHAU

Tél : 06 78 23 58 63 - @ : julienmicroaventures@gmail.com - Site web : www.julienmicroaventures.com

MONCAUP : Vous en Mob



Karine et Dominique vous proposent d'enfourcher une de leurs **mobylettes de collection** pour retrouver le charme « Vintage » de ces 2 roues. Ils vous accompagneront sur les routes du Madiran en Vic-Bilh, du Nord Béarn et du Gers et vous en ferons **découvrir le riche patrimoine œnologique et historique**.

NOUVEAUTÉS 2022 : Trois mobylettes sont converties à l'électrique. Et vous pouvez également participer en accompagnant la balade dans une voiture vintage PEUGEOT 504 et CITROEN 2 CV.

Contacts : Karine & Dominique MAGEAU

Tél : 06 27 37 64 38 - @ : contact@vous-en-mob.fr - www.vous-en-mob.fr

BASSILLON-VAUZE : Roulotte hippomobile - La Ferme Au Bèth Lòc



Partez en séjour insolite en roulotte hippomobile sur quelques jours, avec la ferme Au Bèth Loc ! Laissez-vous bercer par le rythme des sabots à bord de la roulotte, à la découverte du Béarn et du vignoble de Madiran. Vous serez charmé par une campagne béarnaise préservée, la beauté de la nature, l'odeur de la flore variée, les rencontres avec la faune sauvage... Autant de merveilles dont vous pourrez profiter !

La roulotte est entièrement équipée pour 4 personnes, avec un coin cuisine. Votre équipage sera conduit par Gilles, meneur diplômé, qui se fera un plaisir de vous conter le territoire et de partager avec vous sa passion pour l'attelage. Les étapes, soigneusement choisies, vous permettront de vous approvisionner dans des fermes en agriculture biologique. A vous les veillées, jeux et fous rires au bord de la roulotte sous l'œil de notre jument.

Ouvert d'avril à fin octobre.

Séjours pour 4 personnes : 2 jours/1 nuit et 3 jours/3 nuits.

Possibilité de petit-déjeuner, panier pique-nique et goûter.

Contact : Marlène & Gilles BELLOCQ

Tél : 06 81 78 13 79 – @ : roulotte-caleche@aubethloc.fr – <https://la-ferme-au-beth-loc.jimdosite.com>

MORLAÀS : bar/salon de thé « Au Païs »



Le bar salon de thé Au Païs est situé en plein cœur de la cité historique. Aux beaux jours sur la terrasse, vous pourrez admirer l'église sainte Foy, joyau de l'art roman, tout en dégustant la cuisine d'Amandine. Le midi, c'est petite restauration, et le soir des assiettes de tapas à partager.

Ici les produits locaux sont mis à l'honneur. Soirées à thème, musique, jeux, dégustation...

En toute simplicité, sourire et bonne humeur garantis !

Contact : Amandine LANSALOT

Tél : 05 59 33 40 24

MONTAGUT : restaurant/bar/épicerie « Chez Lily »



Lily et Cathie vous accueillent au restaurant/bar/épicerie Chez Lily. Un intérieur cosy et chaleureux vous attend. Une cuisine authentique élaborée à partir de produits locaux de qualité vous réglera : magret ou confit de canard, faux filet, andouillette ou agneau sont servis avec garnitures sur une planche de boucher. Et si après le repas, il vous prend une envie d'offrir ou de vous faire plaisir, pensez à jeter un œil à la boutique qui présente des produits locaux et créations artisanales.

Contact : Aurélie BONHOMME

Tél : 05 59 62 82 82 - @ : chezlily64@gmail.com

MONTARDON : Bistrot de la Cueillette de l'Aragon



Le bistrot de la Cueillette de l'Aragon vous accueille sur une propriété de 15 ha, où il est possible de cueillir soi-même ses fruits et légumes. Légumes fraîchement cueillis et fruits de saison seront magnifiés par Henri, ce jeune chef. Passionné de cuisine depuis sa tendre enfance, touche à tout, baroudeur dans l'âme, il a évolué au fil de ses expériences gastronomiques et bistrotoniques, pour aujourd'hui proposer une cuisine conviviale, curieuse et centrée autour du légume. Le menu change plusieurs fois dans la semaine en fonction des produits disponibles dans les champs. Sur place, profitez de la boutique de produits locaux.

Contact : Pauline LACAZE

Tél : 05 59 40 61 52 - @ : contact.cueilletedelaragon@gmail.com - Site web : www.cueilletedelaragon.fr

ARZACQ-ARRAZIGUET : La Table de Mamie Chat & les chambres d'hôtes Loustalet

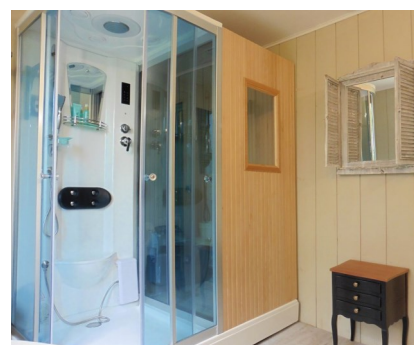
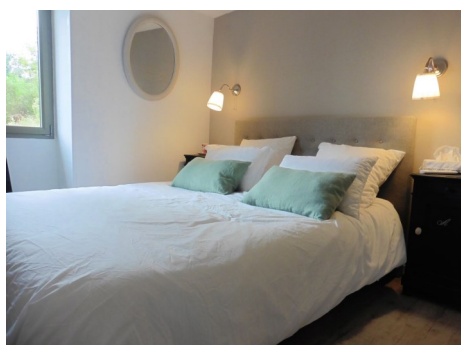
Le restaurant



Dans un quartier calme de la bastide d'Arzacq, en plein cœur d'une nature préservée, Jean-Georges vous accueille à La Table de Mamie Chat dans sa maison familiale remplie de souvenirs.

A sa table, vous goûterez à de nombreux plats savoureux bistro-bonomiques : filet de palombe au foie gras flambé à l'izarra vert, ris d'agneau aux cèpes, fricassée de pied de porc, tête de veau escargots à la riojana, crème de garbure ou encore filet mignon de porc façon Saint Germain. Ce n'est là qu'un aperçu des propositions de menus !

Les chambres d'hôtes



Lovées sur les hauteurs d'Arraziguet, quartier de la bastide d'Arzacq, les 3 chambres de La Table de Mamie Chat surplombent un paysage vallonné. Guylaine et Jean-Georges vous accueillent dans la maison familiale rénovée avec charme et authenticité. Un coin bibliothèque vous est entièrement destiné, vous profiterez également du coin relax avec sauna. Et si les papilles vous en disent, vous pourrez goûter à la cuisine de Jean-Georges, qui saura vous régaler avec sa cuisine de terroir. Le restaurant La Table de Mamie Chat se trouve à un couloir des chambres !

Contact : M. et Mme PECOSTE

Tél : 06 08 54 66 44/06 89 22 89 09 - @ : guylocunacq@gmail.com

LEMBEYE : Les Paysans du Grand Vic-Bilh

Épicerie de producteurs locaux vous proposant un large choix de produits de qualité : viandes, légumes, produits laitiers, miel, confitures, vin... Quelques produits en agriculture biologique. Salle de coworking avec wifi.

Ouverture début été 2022.

Contact :

Tél : 06 52 84 48 27 - @ : paysansdugrandvicbilh@gmail.com

PIETS-PLASANCE-MOUSTROU : Aux hirondelles



C'est dans l'ancien bar restaurant familial que Laëtitia a ouvert les portes de son épicerie responsable. Aux Hirondelles, c'est une aventure familiale, un concept zéro déchet, des produits locaux issus de l'agriculture biologique..., le tout dans une démarche environnementale forte. Cet établissement vous régale avec un large choix de produits, mais pas que...

C'est également un café où vous pourrez passer un moment convivial en famille ou entre amis autour de boissons chaudes ou d'une bonne bière !

Des ateliers et animations sont également organisés.

Contact : Laëtitia LAILHEUGUE

Tél : 05 59 81 48 62 - @ : contact@aux-hirondelles.fr - Site web : <https://aux-hirondelles.fr/>

LUCGARIER : Ferme Landa - GAEC Espérance



Depuis leur ferme de Lucgarier, la ferme Landa se dresse face aux Pyrénées. C'est dans cet écrin de verdure que sont élevées avec amour une race de vaches en cours de sauvegarde. Reconnaisable à sa jolie robe blonde et ses majestueuses cornes en forme de lyre, c'est la vache Béarnaise. Sa présence sur le Blason du Béarn atteste de l'importance accordée à cet animal depuis les temps anciens.

Cédric, Francette et Géraldine proposent du fromage fermier, un peu plus typé que le fromage de vache traditionnel. Fabriqué au lait cru en chaudron de cuivre et affiné à la ferme, vous découvrirez un produit d'exception. Et n'oublions pas le fromage des brebis, également issu de races locales. Avis aux gourmands, crottins, greuil et fromages vous attendent !

Contact : Géraldine LANDA

Tél : 06 73 47 25 97/06 73 32 33 83 - @ : gaec.esperance64420@gmail.com

NOUSTY : La Grange - Ferme brassicole



C'est au bord de l'Ousse, à Nousty que sont brassées les bières dans « La Grange - ferme brassicole ». Stéphane, originaire du Nord de la France, a été bercé par cette culture où la bière accompagne les moments festifs. Laurence quant à elle souhaitait redynamiser la ferme familiale en cultivant du houblon biologique.

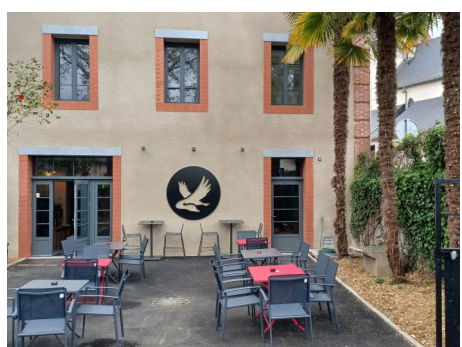
Epicuriens, amoureux des produits du terroir, ils présentent aujourd'hui une gamme de bières délicates appelée la « Tute ». La brasserie possède un espace dégustation.

Possibilité de visites pour des groupes, et d'accueillir des réceptions ou réunions.

Contact : Laurence JUANCHICH

Tél : 06 25 54 24 65 - @ : contact@bieres-lagrange.fr - Site web : www.bieres-lagrange.fr

PONTACQ : Pontacus



Gaëlle et Grégory vous accueillent dans un lieu authentique et chaleureux, entièrement restauré, avec vue sur l'espace de production. Ils produisent des bières artisanales brassées sur place : blonde, ambrée et India Pale Ale.

La brasserie possède un espace dégustation, une terrasse extérieure avec vue sur la tour et les remparts de Pontacq.

Contact :

Tél : 06 67 14 43 07 - @ : contact@bieres-lagrange.fr - Site web : www.pontacus.com

SYNDICAT MIXTE DU TOURISME

Nord Béarn

SYNDICAT MIXTE DU TOURISME DU NORD BEARN

37 place Marcadieu 64350 LEMBEYE (siège)

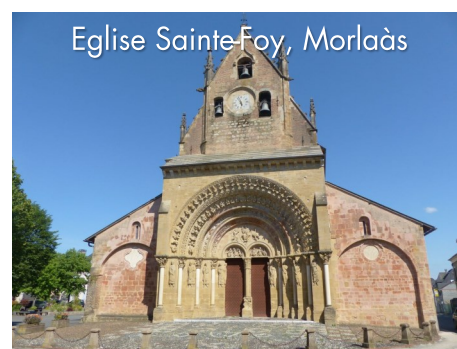
Contact presse : Aurélie MOULIÉ

Tél : 06 42 77 27 04

@ : a.moulie@tourisme-nordbearn.fr

www.tourisme-nordbearn.fr

Page Facebook : Tourisme en Nord Béarn et Madiran



Document réalisé par le Syndicat mixte du tourisme du Nord Béarn.

Crédit photos : jardins Viven, A. Mouly, Guide Béarn Pyrénées, Musée gallo-romain Claracq, M_Turin-CRTNA-Terra_Aventura, P_Laurencon-CRTNA-Terra-Aventura, Randoland, Vous en Mob, Pop Corn Labyrinthe, Ferme au Bèth Loc, Château de Mascaraàs, Maison Jambon de Bayonne, M. Filho, Petite Bricole, Get Loc.e, La Grange, Pontacus, Julien Micro Aventures, Cueillette de l'Aragnon, La Table de Mamie Chat, Aux hirondelles.