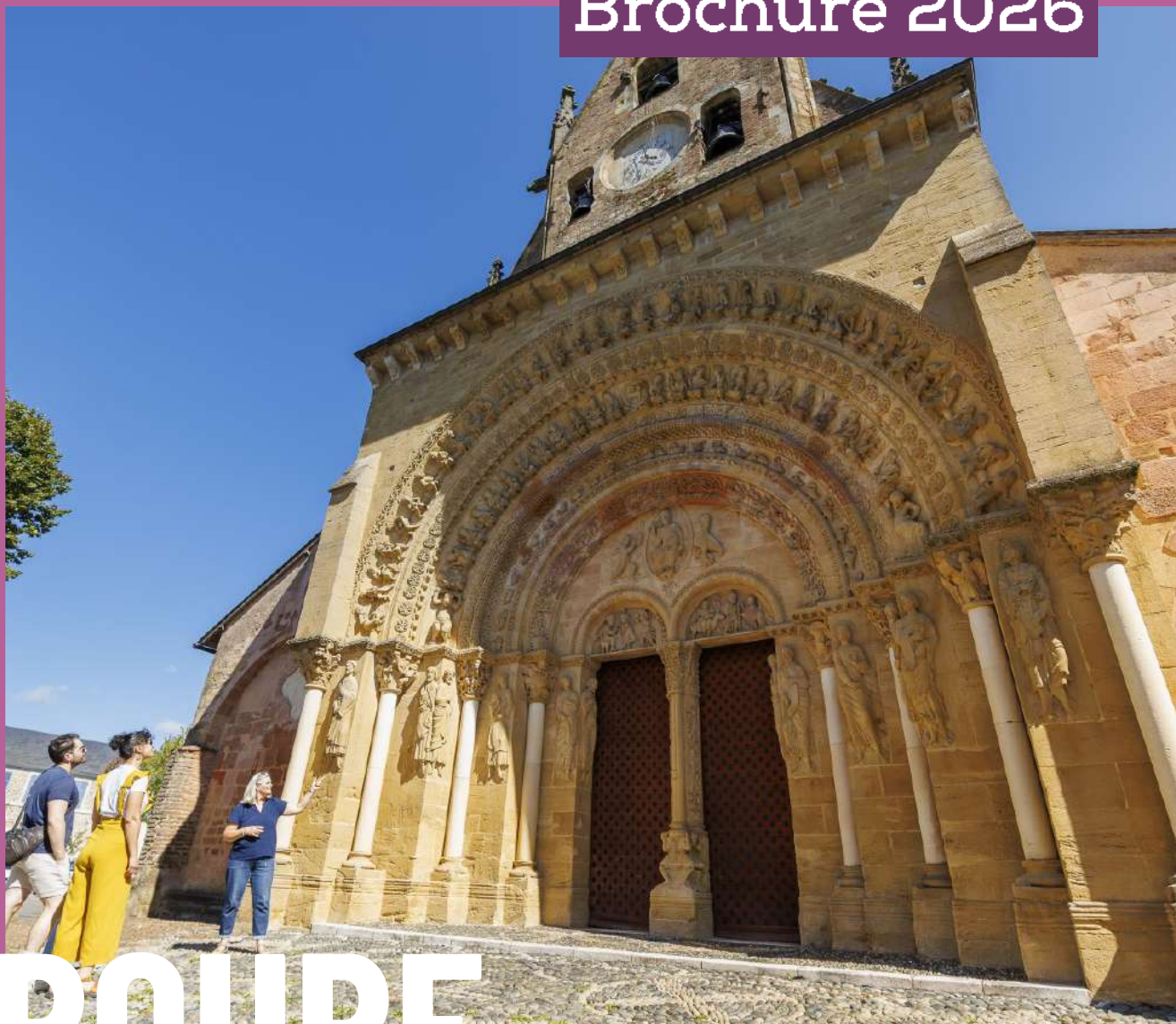




**Coteaux
Béarn
Madiran**
Tourisme & Loisirs

Brochure 2026



GROUPE

Saveurs & Déambulations

bearnmadiran-tourisme.fr

Notre équipe à votre service !

Le Syndicat du tourisme Coteaux Béarn Madiran vous propose de découvrir l'offre destinée aux groupes, à partir de 10 personnes.

Pour l'organisation de votre excursion ou séjour, 2 possibilités s'offrent à vous :

- **Je prépare mon programme seul.**
Pour tout renseignement, contactez soit le(s) prestataire(s), soit le Syndicat.
Pour toute réservation, adressez-vous directement au(x) prestataire(s).
- **Je souhaite un accompagnement du Syndicat du tourisme (gratuit).**
Contactez directement le Syndicat par téléphone ou par mail, pour faire part de vos attentes et vos envies.
Un rendez-vous peut être organisé dans nos bureaux d'information touristique.
Nous serons à votre écoute afin de répondre au mieux à vos attentes, et vous aider à organiser un programme.

Sur demande, nous pouvons mettre à votre disposition des pochettes de documentation, avant votre départ ou durant la journée, à remettre aux membres de votre groupe.

Informations pratiques :

Le règlement de la prestation se fera le jour même directement auprès de chaque prestataire.

Le Syndicat du tourisme n'interviendra dans aucune transaction financière et ne pourra être tenu responsable.

Coordonnées :

Syndicat du tourisme Coteaux Béarn Madiran

Référente groupe : Carine PEIGNARD (bureau de Lembeye)

Place Marcadieu 64350 LEMBEYE

Tél : 05 59 68 28 78

@ : contact@bearnmadiran-tourisme.fr

Site web : www.bearnmadiran-tourisme.fr

Horaires d'ouverture :

Ouvert toute l'année. Du lundi au vendredi : 9h30/12h30 - 14h/17h30. Le samedi en juillet/août (Arzacq et Morlaàs) : 9h30/12h30.

Légendes



Musée de France



Parking bus



Accès aux personnes à mobilité réduite



Membre de la Route Historique Béarn / Pays basque



Monument historique



Tourisme et handicap



Label « Vignobles et découvertes »



Agriculture biologique



Jardin remarquable



Qualité tourisme



Bienvenue à la ferme



Anglais parlé



Espagnol parlé



Allemand parlé

Trésors d'histoire

Châteaux & Musées vous racontent leur histoire

MORLANNE

Château de Morlanne



25
pers. max

Érigé en 1373 par Gaston Fébus, il est l'un des plus beaux exemples de forteresse médiévale. L'espace muséographique met à l'honneur les RITTER qui l'ont sauvé de la ruine et en ont fait leur demeure dans les années 1970. Les salles présentent des objets d'art remarquables issus de leur collection. Vue imprenable sur les Pyrénées depuis le donjon et le chemin de ronde. Parc, jardin et cour du Château en accès libre.

- **Visite libre** : accès au donjon et à la salle des beaux-arts. *Tarif : 5€*
- **Visite guidée privilégiée** : accès au donjon, au chemin de ronde et à la Salle Beaux-arts. Durée : 1h30. *Tarif : 7€*
- **Visite guidée « Les métiers d'art »** : découverte du Château et sa collection à travers les maîtres d'art anonymes ou célèbres qui ont façonné notre patrimoine. Accès au donjon, au chemin de ronde et à la Salle Beaux-arts. Durée : 1h30. *Tarif : 5€*
- **Option dégustation de vins médiévaux** : découverte de recettes millénaires reproduites par le Domaine de Cardona. *Supplément de 3€.*
- **Visite guidée grand format** : visite du château et du village. Durée : 3h. *Tarifs : 5€/château ; 3€/village.*

D'avril à octobre sur rendez-vous.

34 carrère du Château 64370 MORLANNE

Tél : 05 59 81 60 27

@ : chateaudemorlanne@orange.fr

www.chateaudemorlanne.fr



© Courte Echelle

MASCARAÀS-HARON

Château de Mascaraàs



50
pers. max

Château privé. Monument Historique inscrit dans sa totalité, situé dans un grand parc à l'ancienne, composé de parterres, de jardins, de vignes et de bois. Reconstitué au XVI^e et au XVII^es., sur les restes d'une forteresse médiévale, il abrite un ensemble décoratif d'intérieurs authentiques XVIII^e important. Salons et salles avec cheminées de marbre, décors de boiseries avec tableaux à thèmes, fresques, papiers peints anciens. Important ensemble de mobilier de famille entièrement XVII^e et XVIII^e, et œuvres d'art : sculptures du XIII^e au XVII^e, tableaux, gravures anciennes. Bibliothèque ancienne avec 1 500 livres de 1493 à 1815. Cuisine ancienne entièrement conservée.

- **Visite guidée d'une douzaine de pièces habitées, des jardins et de l'église.** Durée : 2h. *Tarif : 5,50€*

Toute l'année sur rendez-vous.

Bourg 64330 MASCARAÀS-HARON

Tél : 05 59 04 92 60

@ : chateau.mascaraas@gmail.com



CLARACQ

Musée gallo-romain



© Courte Echelle

30

pers. max

Les fouilles archéologiques de la villa antique de Lalonde ont livré les vestiges d'une somptueuse demeure, aujourd'hui exposée au musée. Ludique et pédagogique, l'exposition permanente dévoile l'histoire du site et met en lumière les us et coutumes de ses habitants. Admirez de magnifiques mosaïques découvertes sur le site et restaurées, ainsi que des bijoux, trésor monétaire, céramiques, enduits peints... Des images de synthèse vous plongent en immersion dans la restitution du palais campagnard du IV^e s. Visite libre ou guidée.

- **Visite libre.** Tarif : 3€.
- **Visite guidée de l'exposition permanente.** Durée : 1h30. Tarif : 5€

Toute l'année sur rendez-vous. En hiver, du lundi au vendredi.

Route du Château 64330 CLARACQ



Le musée gallo-romain et la villa antique sont reliés via un sentier d'interprétation.

Tél : 09 67 13 86 69 / 06 18 51 59 04

@ : musee@cclb64.fr - www.musee-claracq.com

MONTARDON

MICRO-FOLIE - Musée numérique



30

pers. max

LALONQUETTE

Villa antique

30

pers. max



© Courte Echelle

Découvrez l'immensité d'un véritable palais antique ! 3 années de conservation et de valorisation ont permis de préserver le site et d'en relever les exacts contours. Aujourd'hui, cette demeure antique de 3 000 m² se révèle dans son environnement grâce à une lecture contemporaine. De nombreux panneaux de valorisation permettent de découvrir les divers espaces qui composaient le palais campagnard du IV^e s.

- **Visite libre.** *Gratuit.*
- **Visite commentée.** Durée : 1h15. Tarif : 3€
- **Visite audioguidée de la villa avec l'application IzyTRAVEL.** *Gratuit*

Accès libre toute l'année gratuitement.

Chemin des Mosaïques 64450 LALONQUETTE



Musée numérique, réunissant des centaines de chefs-d'œuvre de 12 institutions et musées nationaux, au sein de collections thématiques numérisées en très haute définition. Cette galerie d'art virtuelle vous invite à découvrir des trésors culturels sous une forme numérique interactive. Un écran géant projette les œuvres d'art majeures (beaux-arts, spectacles vivants, design, architecture, arts plastiques...) et des tablettes synchronisées offrent des contenus complémentaires sur les œuvres.

- **Visite commentée en mode conférencier.** Durée : 1h30. *Gratuit.*

2 chemin Penouilh 64121 MONTARDON

Tél : 06 81 79 93 83 - @ : culture@montardon.org

<https://sites.google.com/montardon.org/laapsartmicrofoliemontardon/accueil>

ARZACQ-ARRAZIGUET
Espace muséographique
de la Maison du Jambon de Bayonne



60
pers. max

Cet espace vivant et savoureux offre un voyage au cœur de l'histoire et de l'identité gastronomique du Sud-Ouest, à la découverte d'un produit emblématique : le Jambon de Bayonne IGP. Le parcours de visite, ludique et immersif, mêle fresques, maquettes, outils, panneaux pédagogiques, écrans, film et dispositifs multimédias. Après la visite, place à la gourmandise avec un moment dégustation.

- **Visite audio-guidée et dégustation** (de 10 à 19 pers.).
Durée : 1h30. *Tarif : 3 €*
- **Visite guidée et dégustation** (de 20 à 60 pers.) Présentation du jambon de Bayonne, du sel de Salies-de-Béarn et de l'IGP, projection d'un film (12 min) et dégustation (cornet de jambon + verre de vin blanc). Durée : 1h15 à 1h30. *Tarif : 3 €*

Toute l'année sur rendez-vous.

Route de Samadet 64410 ARZACQ-ARRAZIGUET
Tél : 05 59 04 49 93
@ : boutique@jambon-de-bayonne.com
www.maison-du-jambon-de-bayonne.com



GAROS
Espace muséographique
des poteries de Garos et Bouillon



20
pers. max

Jusqu'au début du XX^e s., à Garos et à Bouillon, des femmes ont pratiqué l'art de la poterie. L'espace muséographique retrace l'histoire de cet artisanat unique, à travers une collection de poteries, de panneaux pédagogiques, d'animations sonores... De manière ludique, manipulez des tessons, écoutez nos anciens retranscrire la mémoire de cet artisanat ou soulevez des modules en bois.

- **Visite libre.** *Tarif : 3€*
- **Visite guidée.** Durée : 1h. *Tarif : 5€*
- **Visite guidée avec démonstration de tournette.**
Durée : 1h30. *Tarif : 7€*

Toute l'année, sur réservation. Ouvert le jeudi en juillet/août : 14h/17h,

64410 GAROS
Tél : 06 78 09 06 04
@ : asso.poterie@gmail.com
<https://espacemuseographiquegaros.jimdofree.com/>



GARLIN
Musée des vieux outils Gérard Hourugou - ARASCLET



50
pers. max

Exposition permanente de plus de 2 500 machines, outils agricoles et de l'artisanat, objets et ustensiles domestiques du Sud-Ouest, du XVII^e au XX^e s. Découvrez 25 métiers : vigneron, cordonnier, meunier, sabotier, charpentier... Découvrez des pièces rares : moulin à cacao, moissonneuse, presseur de 1830... et un intérieur béarnais du XIX^e s. avec cuisine, chambre...

- **Visite libre.** *Gratuit*
- **Visite guidée.** Durée : 1h. *Gratuit*

Toute l'année sur rendez-vous.

Route de Portet 64330 GARLIN
Tél : 06 50 71 23 59 - @ : arascllet@laposte.net
<https://museedesvieuxoutils.wixsite.com/arascllet>



PONTACQ

Salle de conservation de l'industrie locale



15
pers. max

Le travail du cuir se développe dès le XIX^e s. et Pontacq devient capitale de la chaussure au milieu du XX^e s., comptant une quarantaine d'ateliers artisanaux et des usines. Collection d'outils et de machines avec des panneaux pédagogiques.

- **Visite guidée.** Durée : 1h. *Libre participation.*

Toute l'année sur rendez-vous.

Maison Rey - 5 place Saint Laurent 64530 PONTACQ

Tél : 06 21 03 47 81 - 06 18 50 04 78

www.patrimoine-en-riere-ousse.com



Meunier, tu dors ?

CONCHEZ-DE-BEARN

Moulin de Sabathier



50
pers max

Les meuniers héritiers, de père en fille, vous font découvrir le fonctionnement d'un moulin à eau grâce à la visite de la digue (à 300 m) qui alimente le canal du moulin et les étapes de fabrication : du semis de leur blé jusqu'à la mouture sur meules de pierre en granit. Revivez l'histoire du temps des Seigneurs à nos jours. Le moulin est situé dans une ferme (poules, brebis...). Vente de farine, produits sucrés et salés...

- **Nouveauté juin 2026 : chasse aux trésors** « Percer les secrets de l'eau et de son énergie »!
- **Visite guidée.** Durée : 1h/1h30. *Tarif : 4,50€*
- **Ateliers (pain, crêpes...).** Durée : 2h cuisson incluse. *Tarif : 10€*

Toute l'année, sur rendez-vous.

735 chemin du Moulin 64330 CONCHEZ-DE-BÉARN

Tél : 06 02 67 25 32 - @ : lemoulindesabathier@gmail.com

www.lemoulindesabathier.com



Au cœur des villes & villages

CONCHEZ-DE-BEARN

Un bourg béarnais du XVIII^e



30
pers. max

Ce circuit de 300 m vous invite à la découverte du bourg connu pour ses anciennes demeures béarnaises bâties aux XVII^e et XVIII^es. par les familles nobles et bourgeoises. Cette balade vous dévoile l'histoire du bourg, celle de ses maisons et de leur architecture, pour se conclure par la visite de l'église Saint-Germain datant de 1770.

- **Visite guidée.** Durée : 1h30. *Gratuit*
- **Visite libre** (brochure détaillée du circuit). *Gratuit*

Toute l'année, sur rendez-vous.

LEMBEYE

Ancienne capitale du Vic-Bilh



© Courte Echelle

Ce circuit de 2 km vous amène à la découverte du cœur historique. Le bourg fut érigé en bastide vers la fin du XIII^e s. et fortifié au cours du XIV^e s. Découvrez la Place Marcadieu avec ses maisons du XVIII^e s., la Tour de l'Horloge, le chemin des Hautes Promenades, l'église de style gothique et son portail de style flamboyant, une fontaine et un lavoir au sein d'un verger conservatoire...

- **Visite commentée par un habitant.** Durée : 1h/1h30. *Gratuit*
- **Visite libre** (brochure détaillée du circuit). *Gratuit*



Toute l'année, sur rendez-vous.

MORLAÀS

Capitale historique du Béarn



© Courte Echelle

Circuit de 2,5 km avec un raconteur de pays. Découvrez l'histoire de cette ancienne capitale historique du Béarn de 1080 à 1260, au travers de son histoire, son architecture, ses légendes et ses dernières traces bâties : des maisons anciennes, la place de la Hourquie et ses platanes centenaires, l'ancien lavoir, la gare, la porte de la Baque...

- **Visite guidée du village.** Durée : 1h30. *Tarif : 3€*
- **Visite libre** (brochure détaillée du circuit). *Gratuit*



Toute l'année, du lundi au vendredi, sur rendez-vous.

MORLANNE

L'authentique village béarnais



© Courte Echelle

Avec ce circuit de 2,5 km, découvrez le village pittoresque de Gaston Fébus, son architecture et son histoire : son château médiéval du XIV^e s., la rue principale caractérisée par sa construction typique des villes nouvelles au Moyen-âge, des fontaines lavoirs, l'église fortifiée du XIII^e s., ainsi que la maison Belluix.

- **Visite guidée.** Durée : 1h30. *Tarif : 3€*
- **Visite libre** (brochure détaillée du circuit). *Gratuit*



Toute l'année sur rendez-vous.

PONTACQ

Un patrimoine au fil de l'eau



© Courte Echelle

Avec ce circuit de 2 km, venez flâner dans cette jolie cité béarnaise, située sur les bords de l'Ousse. De ses temps anciens subsistent une tour du XIII^e s., une partie des remparts et l'église gothique du XIV^e s. Sur la place Du Barry trône une oie en bronze, sentinelle avancée du Béarn, chargée autrefois d'avertir les cités béarnaises menacées par les envahisseurs venant de Bigorre.

- **Visite commentée par un habitant.** Durée : 1h. *Gratuit*
- **Visite libre** (brochure détaillée du circuit). *Gratuit*



Toute l'année sur rendez-vous.



De clocher en clocher

DIUSSE

Eglise Saint-Jean-Baptiste

30

pers. max



L'église possède l'un des plus beaux portails romans du Vic-Bilh. Vous pourrez admirer le tympan orné d'un chrisme et d'un décor végétal luxuriant, mais aussi des chapiteaux historiés, des riches décors de palmettes et de rinceaux. À l'intérieur, vous pourrez découvrir un splendide retable baroque du XVIII^e s. et une chaire à prêcher classés. Église entièrement classée aux Monuments Historiques.

- **Visite guidée de l'église par une bénévole du village.**

Durée : 1h. *Gratuit*

- **Visite guidée, du portail extérieur.** Durée : 30 min. *Gratuit*



MORLAÀS

Eglise Sainte-Foy



30

pers. max



© Courte Echelle

Classée aux Monuments Historiques en 1841 et édifée au cœur de la capitale historique du Béarn, l'église présente de très beaux chapiteaux sculptés dans le chœur, dont la décollation de Sainte Foy, et le « piton de Jaca », motif architectural se retrouvant sur les voies de pèlerinage. Le portail roman a été remanié au XIX^e s. Quant au remarquable original du tympan, on peut le découvrir dans la chapelle du Bienheureux Bernard. L'ensemble des 10 verrières a été réalisé par Mauméjean (1869).

- **Visite guidée de l'intérieur et de l'extérieur.**

Durée : 1h. *Tarif : forfait de 30€ (10 pers. mini et 30 pers. maxi)*



TARON

Église de l'Assomption de la Bienheureuse Vierge-Marie

50

pers. max



L'église, composite des X^e, XI^e, XV^e et XVIII^e s., est bâtie sur une ancienne villa gallo-romaine. À l'intérieur, vous pourrez admirer des fragments de mosaïques du IV^e et V^e s., remarquables par la qualité du décor essentiellement végétal (feuilles d'acanthé, de laurier, de vigne, de lierre...). Dans la chapelle sud (XII^e s.), vous pourrez observer un autel roman, un sarcophage suspendu et un curieux chrisme inversé.

- **Visite commentée de l'église par un bénévole du village.**

Durée : 1h. *Gratuit*



Toute l'année, sur rendez-vous. Sauf en cas de cérémonie religieuse.

Tourisme & loisirs Coteaux Béarn Madiran

Tél : 05 59 68 28 78 - @ : contact@bearnmadiran-tourisme.fr - www.bearnmadiran-tourisme.fr



Curiosités naturelles

VIVEN

Jardins du Château de Viven



25
pers. max

Édifice inscrit à l'Inventaire Supplémentaire des Monuments Historiques. Le jardins est labellisé « Jardin remarquable ». En terrasse, clos de murs de galets, les jardins sont en harmonie avec le domaine. Ils se répondent, liés par les roseraies en façade, aux pieds des murs près du potager, autour du bassin et des alignements de tilleuls. Rhododendrons, azalées, bougainvilliers, bambous, mandariniers, glycines se déclinent au fil du parcours ponctué de tonnelle, petit pont et labyrinthe.

- **Visite guidée.** Durée : 2h. *Tarifs : 6€, 7€ (si pique-nique avec mise à disposition de tables et chaises).*
- **Visite libre.** Avec DVD de présentation, document et circuit de visite. *Tarifs : 6€.*

Du 15 mai au 15 octobre : 13h/19h. Le reste de l'année, sur rendez-vous.

Chemin du Château 64450 VIVEN
Tél : 06 62 37 98 38
@ : jardins@chateau-de-viven.com
www.chateau-de-viven.com



BUROS

Pyren'eau

50
pers. max



Le parcours aménagé de la Maison de l'Eau entraîne le groupe à la rencontre de l'élément Eau dans toutes ses dimensions et dans tous ses usages. La visite est conçue pour que le public s'implique activement dans le processus de découverte et met en perspective les enjeux de l'eau au regard du changement climatique. Cet espace pédagogique se compose d'une salle et d'un circuit extérieur, sans oublier un espace Microforêt à découvrir en fin de parcours. Pique-nique possible sur place.

- **Visite guidée du parcours pédagogique.** Durée : 1h30.
Tarifs - associations : 50€ jusqu'à 20 pers. / 80 € jusqu'à 50 pers. / 100 € +50 pers. Autres groupes : 100€ jusqu'à 20 pers. / 150€ jusqu'à 50 pers / 200€ +50 pers.

Toute l'année, du lundi au vendredi, sur réservation.

2 963 bis, route de Morlaàs 64160 BUROS
Tél : 05 59 80 20 21
@ : reservation@pyreneau.fr
<https://pyreneau.fr/maison-de-leau/>

MORLANNE

Jardin épicurien

Ce jardin artisanal et expérimental propose la cueillette libre de fleurs, de fruits et de légumes, et le partage de graines. Découvrez des arbres d'espèces endémiques, 200 espèces de fruitiers locaux et originaux. Mickaël dévoile des techniques de culture alternative : essais sur la culture sans irrigation, serre bioclimatique...

Toute l'année sur rendez-vous. Durée : 1h. *Tarif : 5€*

362 route du Bialé 64370 MORLANNE
Tél : 07 64 02 87 35
@ : jardinepicurien64@gmail.com



50
pers. max

D'autres sites naturels sont à découvrir en autonomie !

Rencontres vigneronnes

CROUSEILLES

Château de Crouseilles

150
pers. max



Les 120 vigneronnes de la Cave de Crouseilles vous invitent à découvrir le parcours incontournable du Château de Crouseilles, de la vigne aux chais, en compagnie d'un vigneron, pour comprendre l'élaboration des grands vins. Le château offre un panorama exceptionnel sur les vignes et les Pyrénées, et est le point de départ du parcours artistique des « 7 folies » et d'un sentier de randonnée dans les vignes.

- **Visite terroir** : l'essentiel d'un domaine viticole + visite en plein air + dégustation commentée. Durée : 1h30. *Tarif : 5€*
- **Dégustation tradition** : secrets de vinification du domaine + goûter des produits du terroir + dégustation commentée de 3 vins avec des accords mets et vins. Durée : 1h30. *Tarif : 9€*
- **Echappée dans les vignes** : secrets de vinification + visite du Château du XVI^e + balade dans le vignoble + dégustation de produits du terroir. Durée : 1 journée. *Tarif : 35€*
- **Atelier assemblage** : secrets de l'assemblage des Grands Vins + départ avec sa bouteille personnalisée. Durée : 1h30. *Tarif : 30€*
- **Atelier vendanges** : casse-croûte vigneron + vendanges des dernières grappes de Pacherenc + visite du chai à barriques. Durée : 4h. *Tarif : 45€*
- **Escape game « Les Secrets du Madiran » dans le chai à barriques** : résoudre les énigmes ! Durée : 1h30. *Tarif : 24€*
- **Exploration en piémont Pyrénées** : découverte du patrimoine végétal de Saint-Mont + déjeuner chez un producteur de canard + visite des chais et dégustation à la barrique. Durée : 1 journée. *Tarif : 67€*

Toute l'année sur rendez-vous.

Route de Madiran 64350 CROUSEILLES

Tél : 05 59 68 57 14 / 06 87 95 32 37

@ : m.saint-martin@crouseilles.fr

www.crouseilles.com



AYDIE

Domaine Damiens



50
pers. max

Propriété de 16 ha, appartenant à la famille BÉHEITY. Dégustation gratuite au cœur du chai à barriques d'une large gamme de vins bio sans sulfites ajoutés Madiran et Pacherenc du Vic-Bilh et jus de raisin bio.

- **Visite découverte** : présentation du domaine dans le chai et dégustation de vins (7 références possibles). Durée : 1h30. *Tarif : 5€ (gratuit si achat)*
- **Apéro vigneron** : présentation dans le chai + dégustation de vins accompagnée de charcuterie locale. *Tarif : 10€*
- **Option possible** : présentation des vignes en agriculture bio à 1 km du domaine. Durée : 40 min. *Tarif : sans supplément.*

Toute l'année sur rendez-vous.

Place de l'église 64330 AYDIE
Tél : 06 31 46 13 46 / 05 59 04 03 13
@ : domainedamiens64@gmail.com
www.domainedamiens.com



AYDIE

Domaine Dou Bernès



40
pers. max

Propriété familiale de 14 ha, avec un superbe point de vue sur les vignes et les Pyrénées. Vignerons indépendants depuis 4 générations, la famille CAZENAVE poursuit le travail de la vigne et du vin Madiran et Pacherenc du Vic-Bilh, transmis de père en fils, avec des pratiques et des savoir-faire privilégiant avant tout la qualité. Jean-Paul vous invite également à partager sa passion en découvrant sa collection d'outils vigneron, présente dans le chai à barriques.

- **Visite « découverte »** : visite guidée des vignes, du chai et dégustation. Durée : 1h30. *Gratuit (dès 10 pers.).*

Toute l'année sur rendez-vous.

Chemin 317 - 64330 AYDIE
Tél : 06 84 28 45 49 / 06 88 30 10 36
@ : domaine.doubernes@orange.fr
www.domainedoubernes.com



AYDIE

Domaine Poujo



50
pers. max

La famille LANUX exploite 10 ha de vignes. Dégustation de vins Madiran et Pacherenc du Vic-Bilh au cœur du chai à barriques, pourvu d'une architecture à colombages et explication de leur passion : le vin.

- **Visite découverte** : visite du domaine, des vignes, dégustation au cœur du chai. Durée : 1h à 2h. *Gratuit*
- **Visite** : des vignes, du domaine et dégustation dans les chais (avec toast de charcuterie et fromage). Durée : 1h/2h. *Tarif : 6€*

Toute l'année sur rendez-vous.

515 chemin Poujo 64330 AYDIE
Tél : 06 84 63 71 10
@ : domainepoujo@gmail.com



MONCAUP Clos Basté



50
pers. max

Chantal et Philippe MUR vous accueillent dans leur domaine viticole de 10 ha, produisant du Madiran et Pacherenc du Vic-Bilh, et travaillent selon les principes de l'agriculture bio certifiée. Découvrez leur passion du vin et du terroir. Le domaine offre une magnifique vue sur les Pyrénées et les coteaux.

- **Visite « découverte »** : visite guidée du chai, des vignes et dégustation de vin. Durée : 1h. *Gratuit*
- **Apéro vigneron** avec une ardoise du terroir et visite du chai et des vignes. Durée : 2h. *Tarif : 7€/pers.*

Toute l'année sur rendez-vous.

6 chemin Duviau 64350 MONCAUP

Tél : 05 59 68 27 37

@ : closbaste@wanadoo.fr

www.closbaste.com



DIUSSE Château de Diusse



Vignoble de 10 ha, cultivé et entretenu avec extrême minutie et d'impressionnantes capacités par les travailleurs en situation de handicap de l'Établissement et Service d'Aide par le Travail (ESAT). Dégustation de vins et vente directe dans les dépendances du château. Escape game.

- **Visite découverte** : visite du chai et dégustation. Durée : 1h. *Gratuit.*
- **Visite & dégustation améliorée**. Durée : 2h. *Tarif : 5€*

Toute l'année sur rendez-vous.

Chemin de Parabère 64330 DIUSSE

Tél : 05 59 04 00 52

@ : info@chateaudediusse.fr

www.adiaph.fr

LEMBEYE Chai Doléris



19
pers. max

1 route d'Escurès 64350 LEMBEYE

Tél : 05 59 68 20 79

@ : chaidoleris@crouseilles.fr

www.crouseilles.com



Ce lieu chargé d'histoire a été construit par Jacques Amédée Doléris (1852-1938), natif de Lembeye. Ce médecin gynécologue de renommée internationale a également occupé plusieurs postes politiques. À sa retraite, il plante des vignes, et crée un vin mousseux selon la méthode champenoise. Pour conserver son « Royal Béarn », il fait creuser en 1905 un souterrain de 170 m de long dans la colline.

Aujourd'hui propriété de la cave coopérative de Crouseilles, le chai est un point de vente et de dégustation de vins de Madiran et de Pacherenc du Vic-Bilh, ainsi que de produits locaux.

- **Visite guidée et dégustation de vins**. Durée : 1h. *Tarif : 5€*

Toute l'année sur rendez-vous.

CASTILLON-DE-LEMBEYE

Domaine Mesté Bertrand



50

pers. max

Propriété familiale de 4 ha qui domine le vignoble, les coteaux et offre une vue imprenable sur les Pyrénées.

La famille GAYE s'attache à soigner la qualité de ses raisins et de ses vins Madiran et Pacherenc du Vic-Bilh par le respect de la vigne et de l'environnement.

Elle vous accueille dans une ambiance conviviale et chaleureuse, dans une salle entièrement rénovée, avec poutres et pierres apparentes.

- **Visite « découverte »** : visite guidée du chai, des vignes et dégustation. Durée : 2h. *Gratuit*
- **Possibilité de déjeuner au domaine** (sous condition).

Toute l'année sur rendez-vous.

5 chemin Mesté Bertrand 64350 CASTILLON-DE-LEMBEYE

Tél : 05 59 68 14 57 / 06 71 21 82 15

@ : contact@domainemestobertrand.com

www.domainemestobertrand.com



CABIDOS

Château de Cabidos



30

pers. max

Domaine de 9 ha en conversion bio. Travail de la vigne dans le plus grand respect avec une culture bio et une vendange manuelle pour une meilleure sélection des grains. Superbe chai à barriques. Dégustation de vins dans une magnifique grange rénovée avec poutres et pierres apparentes.

- **Visite découverte** : visite guidée du chai, dégustation et visite libre du jardin. Durée : 1h. *Gratuit*

Toute l'année sur rendez-vous.

64410 CABIDOS

Tél : 05 59 04 43 41

@ : contact@chateau-de-cabidos.com

www.chateau-de-cabidos.com



CABIDOS

L'Escudé



50

pers. max

Explication sur la vinification des vins du domaine, dans une grange béarnaise restaurée avec un chai. Dégustation de vins de blancs, rosés et rouges avec ses célèbres bouteilles « Pin'up » ainsi que du jus de raisin.

- **Visite découverte** : visite du chai et dégustation de 7 vins. Durée : 1h. *Gratuit*

Toute l'année sur rendez-vous.



220 chemin l'Escudé 64410 CABIDOS

Tél : 06 07 47 10 27

@ : vin.lescude@orange.fr

www.vin-lescude.com

AURIONS-IDERNES

Domaine Hourcadet



30
pers. max

Propriété viticole de 8 ha, la famille HOURCADET vous accueille depuis 3 générations. Le domaine surplombe les vignes et les coteaux. Dégustation de plusieurs vins Madiran et Pacherenc du Vic-Bilh dans le chai et visite du domaine sur rendez-vous. Possibilité de pique-nique au domaine.

- **Visite découverte** : visite du chai et dégustation. Durée : 1h. *Gratuit.*
- **Visite & dégustation améliorée.** Durée : 2h. *Tarif : 5€*

Toute l'année sur rendez-vous.

Hourcadet 64350 AURIONS-IDERNES
Tél : 06 33 80 51 36 / 05 59 04 01 98
@ : christianhourcadet@orange.fr



CROUSEILLES

Clos de l'église



50
pers. max

Propriété familiale de 19 ha, 5^e génération. Dégustation de vins Madiran et Pacherenc du Vic-Bilh au cœur du chai de vinification, visite du domaine.

Sentiers de randonnée à travers les vignes.

- **Visite découverte** : visite des vignes et chai suivi d'une dégustation des vins avec plateau charcuterie et fromage. Durée : 2h. *Tarif : 10 €*
- **Possibilité de déjeuner au domaine** avec un restaurateur local. *Tarif : 20€*

Toute l'année sur rendez-vous.

7 route de l'Eglise 64350 CROUSEILLES
Tél : 06 07 13 05 06 / 05 59 68 13 46
@ : closdeleglise@orange.fr



D'autres domaines viticoles sont présents sur le territoire.



Un terroir, des saveurs



Hum... les bons produits

LANNECAUBE

Ferme aux escargots



50
pers. max

La famille ROUTIS-CABÉ vous accueille dans leur ferme aux escargots et vous invite à découvrir la vie de milliers de gastéropodes, dans une ambiance chaleureuse, familiale et en toute simplicité.

De la reproduction à l'hibernation en passant par son alimentation et son cadre de vie, faites connaissance avec ces 200 000 bêtes à cornes tant appréciées des fins gourmets.

- **Visite « découverte »** : visite guidée des parcs et dégustation d'escargots cuisinés par le producteur. Durée : 1h. *Tarif : 3€*

De fin avril à fin septembre, sur rendez-vous.

1 chemin Soubirou 64350 LANNECAUBE

Tél : 05 59 68 20 59 / 06 71 87 31 71

@ : fermeroutiscabe@orange.fr

www.fermeroutiscabe.fr



MONTARDON

La Cueillette de l'Aragon



40
pers. max

Venez découvrir cette exploitation de 15 ha et son décor naturel et champêtre, lieu qui a toujours eu une vocation d'éveil à la nature et aux métiers de la terre. Vocation pédagogique du lieu avec notamment l'organisation d'ateliers et de formations pour les adultes. La Cueillette propose différentes formules d'accueil à destination des groupes. Elle peut vous recevoir dans le cadre d'animations organisées par Armand, animateur nature, ou de visites libres ou guidées et des cueillettes accompagnées.

- **Animations natures et potagères** : animation sur mesure suivant la saison et en adéquation avec vos envies et le projet pédagogique en cours. *Tarifs : 6€/ la 1/2 journée.*

À partir de février, toute l'année sur rendez-vous.

Route de Pau 64121 MONTARDON

Tél : 05 59 40 61 52 (Armand)

@ : animation@cueilletedelaragon.fr

www.cueilletedelaragon.fr/ecoles-et-groupes-visite-cueillette-laragon-64.html



GARLEDE-MONDEBAT

Ferme du Claüs



20
pers. max

Sylvain vous accueille dans sa ferme familiale de 55 ha et vous fait découvrir son élevage de porcs de race Duroc croisé Landras. Elevés au départ sur paille avec de l'espace, pour ensuite sortir en plein air pendant 5 mois.

- **Visite « découverte »** : visite guidée de l'élevage et dégustation par le producteur. Durée : 1h. **Tarif : 3€**

Tout l'année sur rendez-vous.

32 chemin de l'Eglise 64450 GARLEDE-MONDEBAT

Tél : 06 09 75 17 19

@ : s.desclaux64@gmail.com

<https://lafermeduclaüs.fr>

BUROS

Spir'up - Spiruline des Pyrénées



60
pers. max

La spiruline est un micro-organisme aquatique. Sa richesse nutritionnelle unique apporte énergie et vitalité à votre organisme. Antho et Julien ont choisi de la cultiver en Béarn, au pied des Pyrénées. Cet aliment à haute valeur nutritionnelle est cultivée selon un processus de production rigoureux, dans un univers contrôlé.

Visite : des serres, observation au microscope, découverte du procédé de récolte et des bienfaits, dégustation et idées recettes !

- **Visite « découverte »** : visite guidée et dégustation. Durée : 1h30. **Gratuit**

Tout l'année sur rendez-vous (sauf les week-ends).

1153 chemin de Roumieu 64160 BUROS

Tél : 05 59 71 75 17

@ : contact@spirup.fr - www.spirup.fr



GARLIN

Ferme Porc & Pink



10
pers. max

Hélène vous accueille dans sa ferme familiale pour découvrir son élevage de porcs de race Duroc croisé Landras. Élevage de 60 porcs de 40 kg à 200 kg. Visite de l'atelier (agréé CE) de découpe, transformation, et des séchoirs saucissons et jambons.

- **Visite « découverte »** : visite guidée de l'élevage et conserverie avec explications sur la production, transformation, affinage et dégustation.

Durée : 1h. **Tarif : 5€**

Toute l'année sur rendez-vous, sauf en août et Noël.

14 chemin de Moncla 64330 GARLIN

Tél : 06 73 03 66 54 - @ : porc.pink@gmail.com

www.fermeporcetpink.fr



MALAUSSANNE

Les Délices du Luy de France



30
pers. max

Exploitation familiale depuis plus de 30 ans, qualité et savoir-faire, convivialité et plaisir ainsi qu'un endroit unique où vos papilles seront ravies. Baptiste et son père vous accueillent et montrent toute leur raison d'être autour du canard et des produits dérivés !

- **Visite « découverte »** : explication, visite guidée et dégustation par le producteur. Durée : 1h. **Gratuit**

Tout l'année sur rendez-vous.

Maison Gnan 64410 MALAUSSANNE

Tél : 05 59 04 43 48 / 06 76 43 23 05

@ : carrere.baptiste@orange.fr

www.delicesduluy.fr



MAZEROLLES

Le Pastis d'Amélie

20

pers. max



Le Pastis d'Amélie est un gâteau moelleux et doré à la vanille et à l'anis ! Découvrez l'histoire du Pastis d'Amélie, les secrets pour l'accommoder et le déguster au petit-déjeuner, au goûter ou en dessert ! Fabrication artisanale de différents gâteaux : tourtes, cakes...

- **Visite « découverte »** : explication sur la fabrication et dégustation. Durée : 1h. *Gratuit*

Toute l'année sur rendez-vous, du mardi au vendredi.

18 route d'Arzacq 64230 MAZEROLLES

Tél : 05 59 77 12 52

@ : amelie.larquier@laposte.net

www.lepastisdamelie.com

LONÇON

La Miellerie du Soubestre

15

pers. max



Léa, Antoine et Sylvain vous accueillent dans leur miellerie pour vous expliquer l'organisation d'une colonie d'abeille dans une ruche. Découvrez le circuit du miel de la récolte jusqu'à la mise en pot : stockage des hausses, extraction, conservation, mise en pot.

- **Visite « découverte »** : explication et dégustation par le producteur. Durée : 1h. *Tarif : 3€*

Toute l'année sur rendez-vous.

84 Cami de Pedeboscq 64410 LONCON

Tél : 06 63 65 36 89 / 06 14 95 14 50

@ : lamielleriedusoubestre@gmail.com

SERRES-CASTET

Maison Verdier

20

pers. max



Maître-chocolatier depuis 1945 et confiserie artisanale familiale. Chocolats fins dont les « Raisins Dorés » reconnus par différents prix, Dents de l'Ours, châtaignes au rhum, ... Confiseries : berlingots, Choc'amandes, Pimandes... Vue sur les ateliers de fabrication. Ateliers de confection d'un chocolat gourmand sur réservation.

- **Visite** : visite des ateliers de fabrication avec présentation historique de la famille Verdier, de l'activité, de la fabrication et une dégustation. Durée : 1h. *Gratuit*
- **Atelier** : le chef de production accompagne l'atelier d'explications techniques sur le travail du chocolat. Découvrez le tablage du chocolat, le moulage d'un sujet chocolaté, l'écriture au cornet et la confection d'une truffe au chocolat. Durée : 2h30. *Tarif : 45€*

Toute l'année sur rendez-vous.

Chemin de Pau - 3 allées des Brannes 64121 SERRES-CASTET

Tél : 05 59 72 70 30

@ : contact@maison-verdier.com - www.maison-verdier.com



NOUSTY

Maison Cassandrine



12

pers. max

Depuis 1980, fabrication de confitures gastronomiques haut de gamme à l'ancienne : fraises au Madiran, marmelade extra d'oranges à l'Armagnac... Confit de poivrons rouges au piment béarnais fumé, pâtes de fruits...

- **Visite de l'atelier de fabrication avec dégustation** : *Tarif : 10€*

3 Zac Bel Air RD 817 64420 NOUSTY

Tél : 05 59 06 24 96 - @ : contact@maison-cassandrine.fr

www.maison-cassandrine.fr

MIALOS

La Ruze



15
pers. max

Jean-Yves est paysan brasseur en agriculture biologique. De la graine à la choppe, il cultive ses céréales et produit de vraies bières locales, artisanales et paysannes. Elles ne sont ni filtrées ni pasteurisées pour ne pas altérer leur goût et leur qualité : blonde, rousse, blanche, stout, Béarn PALE ALE, IPA.

- **Visite « découverte »** : explication et dégustation par le brasseur. Durée : 1h. *Gratuit.*

Toute l'année sur rendez-vous.

Camille Bellevue 64410 MIALOS

Tél : 06 77 12 61 45

@ : biereslaruze@gmail.com

NOUSTY

La Grange - Ferme brassicole



20
pers. max

Stéphane et Laurence, épicuriens et amoureux des produits du terroir, proposent aujourd'hui une gamme de bières délicates, artisanales avec du houblon bio, mais aussi de l'eau de vie de bière. Possibilité de visites et d'accueil de réception ou de réunion. Espace dégustation.

- **Visite « découverte »** : visite guidée et dégustation par le brasseur. Durée : 1h. *Tarif : 4€/pers. à partir de 11 pers.*

Toute l'année sur rendez-vous.

11 rue de l'Ousse 64420 NOUSTY

Tél : 06 25 54 24 65

@ : contact@bieres-lagrange.fr

www.bieres-lagrange.fr



PONTACQ

Brasserie Pontacus



15
pers. max

Gaëlle et Grégory vous proposent de déguster des bières artisanales brassées sur place. L'espace dégustation et vente de la brasserie a été spécialement aménagé pour profiter d'une ambiance cosy, avec vue sur l'espace de production.

- **Visite « découverte »** : visite de la brasserie, explication du procédé de production, dégustation d'une bière pression (25cl). Durée : 30 min/1h. *Tarif : 5€.*

Tout l'année sur rendez-vous. Mercredi et jeudi : 17h/22h.

Vendredi : 17h/23h. Samedi : 10h30/12h30 - 17h/23h.

6 place Saint Laurent 64530 PONTACQ

Tél : 06 67 14 43 07 - @ : info@pontacus.com

www.pontacus.com



POURSIUGUES-BOUCOUE

Ferme Brasserie Lescarré



15
pers. max

Sur 22 ha de cultures bio, dont 2 d'orge, Yves produit son malt pour élaborer ses bières artisanales. Il propose une gamme de 9 bières authentiques et rafraichissantes : blanche, blonde, ambrée, brune, blonde au gingembre, IPA... Sa bière brune est médaille d'or 2024 au concours international des vins, bières et spiritueux de Lyon. Dégustation à thème le 1^{er} vendredi de chaque mois. Fabrication de gelée de bière.

- **Visite découverte** : explication et dégustation. Durée : 1h. *Gratuit.*

Côte Vielle 64410 POURSIUGUES-BOUCOUE

Tél : 06 80 96 55 91

@ : yves.duplantier@orange.fr



À table !

La gastronomie d'ici a du caractère !

Vous ne pouvez venir chez nous sans avoir goûté notre cuisine béarnaise concoctée par nos chefs avec des produits locaux : garbure, poule au pot, magret ou foie gras de canard...

La majorité des restaurateurs proposent une cuisine traditionnelle et familiale, dans une ambiance conviviale. Ils élaborent des recettes gourmandes, qui révèlent les saveurs de notre terroir.

Découvrez les spécialités locales : la garbure, le foie gras de canard, le magret de canard, la fameuse poule au pot, l'omelette aux cèpes ou encore les gibiers...

Les recettes béarnaises n'auront plus de secret pour vous !

La garbure



Restaurant Chez Julien - Theze

Le foie gras de canard



L'omelette aux cèpes



Restaurant Chez Courbet - Sévignacq

Bœuf bourguignon



Confit, foie gras... de canard



Bœuf



Quelques restaurants proposent des plats bistro-miques.



Restaurant du Parc - Garlin



Bistrot Cueillette de l'Aragon - Montardon



La Canopée - Serres-Castet

Les restaurateurs seront ravis de vous proposer des menus qui répondront à vos attentes.

Il est conseillé de les contacter directement.

[Retrouvez la liste sur notre site web.](#)

Terrain de jeux & d'aventures



Ici, on randonne

un peu, beaucoup, passionnément...



Chaussures de rando aux pieds et sac sur le dos, c'est parti ! Au gré des saisons, randonnez de coteaux en plaines, au coeur des vignes, autour des lacs, à travers bois ou au bord d'une rivière. À l'horizon, la chaîne des Pyrénées. À vos pieds, les orchidées sauvages.

Et au détour d'un chemin, un bâtiment historique ou une belle rencontre avec un pèlerin de Saint-Jacques...

Ces sentiers aménagés et balisés proposent différents niveaux de difficulté, à pied, à VTT ou à cheval.

Pour les découvrir :

- Topo-guides Ousse-Gabas, Vic-Bilh/Madiran et Pays de Morlaàs
- Fiches rando et traces GPX téléchargeables



Des paysages variés, du patrimoine bâti plein de charme...





Activités nautiques

LOURENTIES

Club Nautique Pyrénéen



40

pers. max

Des bateaux à voile naviguent en pleine campagne béarnaise, sur le magnifique lac du Gabas. Testez la voile, le stand-up paddle et le kayak solo ou double dans un cadre naturel avec la chaîne des Pyrénées en toile de fond. L'école Française de Voile initie les petits dès 5 ans et les grands, et est spécialisée dans l'accueil de personnes en situation de handicap.

Des stages découvertes et cours particuliers sont organisés durant toute la saison.

Venez tester le wingfoil, et découvrez cette sensation de vol au-dessus de l'eau !

Mise à disposition autonome pour 1h30 :

- Stand-up paddle : 16€
- Kayak solo : 16€ et double : 24€
- Activités voile & stand-up paddle : 17€/35€
- Wingfoil : 40€

Activités encadrées (1h30) :

- Voile et stand-up paddle : dès 17€/pers. (+ 8 pers.)

Du 14 mars au 2 novembre sur rendez-vous.

Base nautique - Route de Claret

64420 LOURENTIES

Tél : 05 59 21 96 50

@ : antoine.lion@nautisme-lacs-gabas.fr

<https://club-nautique-pyreneen.fr>



Handi Sport

NAVAILLES-ANGOS

Pyrénées Eaux Vives



40

pers. max

Des accompagnateurs diplômés vous invitent à des sensations uniques en kayak monoplace et biplace, rafting et stand-up paddle. En famille, entre amis, en groupe, pour des demi-journées ou des journées complètes, adaptez les activités à vos envies. Personnalisez vos sorties en choisissant l'activité, la rivière et la durée qui vous correspondent. À chaque rivière, son univers : les gaves de Pau, Oloron, Aspe, Ossau, la Noguera Pallaresa et autres rivières sur demande.

Toute l'année sur réservation du 1^{er} avril au 1^{er} décembre.

8 chemin des elfes

64450 NAVAILLES -ANGOS

Tél : 07 49 41 00 14

@ : p.eauxvives@gmail.com

<https://pyrenees-o-vives.joomla.com/>





Activités ludiques

BASSILLON-VAUZÉ La Ferme Au Bèth Lòc



12
pers. max

Balade découverte en calèche, au cœur des vignobles de Madiran et Pacherenc du Vic-Bilh, en toute convivialité, dans un cadre champêtre, (patrimoine, lac...). Balade d'1h ou de 2h, sur la journée.

- **Balade** : 105€/1h30, 200€/2h30 pour 10/12 pers.
- **Apéro-calèche** (1h de balade + 1 planche apéritif + 1 boisson offerte) : 25€/ad., 20€/10 ans.
- **Randonnée vigneronne** (2h de balade + dégustation et visite du Clos Basté) : 170€.

Toute l'année sur réservation.

2 route du Lac 64350 BASSILLON-VAUZÉ
Tél : 06 81 78 13 79 / 06 84 91 15 22
@ : roulotte-calèche@aubethloc.fr
www.lafermeaubethloc.fr



MAZEROLLES Bòrda d'Arsaut



20
pers. max

Après avoir rencontré les chèvres angoras, découvrez toutes les étapes de transformation du mohair : tonte, tri, lavage, cardage, filage, tissage... Pour les enfants, un parcours ludique où l'on regarde, sent, touche et fait par soi-même. Les adultes aussi en apprennent un rayon sur le mohair !

- **Visite guidée.** Durée : 1h30. Tarif : 5€

Toute l'année, les mardis et mercredis, à 10h30 sur rendez-vous.

8 chemin de la Routure 64230 MAZEROLLES
Tél : 06 25 18 24 81
@ : bda@sfr.fr
www.bordadarsaut.fr

MORLAÀS Les quilles de 9



8
pers. max

Venez découvrir ce sport original, pratiqué depuis les temps anciens, qui se déroule dans un bâtiment couvert, sur un carré de terre battue. Le jeu aux règles complexes exige beaucoup d'adresse et de précision. Le but du jeu est de lancer une quille avec la boule en noyer de 6 kg pour effectuer tour à tour les 12 figures imposées.

- **Séance d'initiation.** Durée : 1h.
Tarifs : démonstration : 3€/l'heure, initiation : +2€/1h30. Soit 5€/ démonstration + initiation.

Toute l'année sur réservation.

34 place de la Hourquie 64160 MORLAÀS
Tél : 06 33 65 06 74
@ : quillesdeneuf.morlaas@orange.fr
<https://quillesde9.com>



BUROS

Defoul Zone



120
pers. max

De la détente, du fun, du sport, du défoulement, le tout dans un cadre convivial et sécurisé. Lancer de haches, de shurikens ou de fléchettes dès 14 ans. Une Color Zone avec de la peinture sur toile, dès 5 ans et adultes. Salle de défoulement « carnage » ou « soft defoul » dès 14 ans. Escape Game Mobile, sous forme d'un jeu de société dans une pièce aménagée pour une expérience immersive. Espace bras de fer. Snack.

- **Lancé de haches et shurikens.** Durée : 1h. *A partir de 14€*
- **Défoulement.** Durée : 20 à 30 min. *Tarifs : 22€/35€*
- **Color Zone.** Durée : 45 min. *Tarifs : 40€/45€*

Tous les jours, du mardi au dimanche.

18 rue du Pont-Long, zone d'activités Berlanne 64160 BUROS
Tél : 07 83 83 64 53
@ : info@defoulzone.com
www.defoulzone.com

MONTARDON

Rush action game



50
pers. max

Vivez un moment d'aventure 100% immersif ! Relevez 10 défis originaux mêlant logique, agilité et fun sur plus de 200 m² pendant 60 min. Une activité conviviale et dynamique, idéale pour groupes, CE, team building, anniversaires ou sorties intergénérationnelles. Affrontez d'autres équipes en simultané et cumulez les points pour atteindre le podium. Prêts à relever le défi ?

A partir d'1m20, par équipe de 2 à 5 joueurs.
Durée : 60 min. *Tarif : 25€/pers.*

Tous les jours, de 10h à 23h.

6 rue Ampère 64121 MONTARDON
Tél : 07 87 18 28 48
@ : pau@rushactiongame.fr
www.rushactiongame.fr/pau

MAZEROLLES

Julien Micro Aventures



11
pers. max

Aventurier dans l'âme, Julien cherche toujours de nouveaux endroits à découvrir. La vie moderne et ses contraintes n'empêchent pas de vivre l'aventure pour tous. Il partage sa vision de l'aventure pour tous les publics, en gardant « Le sac et l'esprit légers ! ». Des randonnées itinérantes de 2 à 6 jours, des stages de survie de 24h : faire un abri sommaire, allumer un feu, faire son premier bivouac ou encore s'orienter. Une façon originale de découvrir notre beau Sud-Ouest !

Animations pour des groupes adultes (clubs sportifs, comités d'entreprises...) de plus de 11 personnes (à la journée) : **défis, jeux survie, courses d'orientation.** Durée : demi-journée ou journée.
Tarif : 38€/pers./journée (groupe de 11 pers.)

Toute l'année sur réservation.

31 route de Labielle 64230 MAZEROLLES
Tél : 06 78 23 58 63
@ : julienmicroaventures@gmail.com
www.julienmicroaventures.com

CROUSEILLES

Escape game « Les secrets du Madiran »

10
pers. max



Les vigneron de la Cave de Crouseilles proposent un escape game « Les Secrets du Madiran, la folle aventure de l'élixir sacré », au cœur des chais à barriques dans le vignoble de Madiran. Votre mission ? La première bouteille, celle qui renferme les secrets des moines de Madiran, est peut-être dissimulée dans les chais. Les chercheurs de trésors creusent depuis des années sans rien trouver. A vous de percer le secret des moines de Madiran et de leur mystérieux élixir sacré !

Pour tout âge, par groupe de 4 à 10 joueurs.

Le scénario est ouvert à tous, les mineurs doivent être accompagnés d'un adulte.

- **Escape game.** Durée : 1h. *Tarifs : 24€/ad. et 16€/18 ans.*

Toute l'année sur réservation.

4 séances par jour : 9h30, 11h, 14h et 15h30.

Route de Madiran 64350 CROUSEILLES

Tél : 05 59 68 57 14

@ : info@crouseilles.fr

www.crouseilles.com



DIUSSE

Escape game « Les secrets du Château de Diusse »

10
pers. max



Petits et grands, plongez dans l'univers secret du vignoble ! Vous disposez de 60 min pour résoudre les énigmes, découvrir les mystères du domaine et prouver que l'union est la clé pour faire avancer le jeu ! Chaque énigme résolue correspond à un nombre de points, indiqué sur votre feuille de jeu. Une dernière question « mystère » viendra départager les équipes.

Cette expérience propose une aventure inclusive, coopérative et riche en découvertes, idéales pour les familles, les groupes et les curieux.

Accessible dès 6 ans, avec plusieurs niveaux. Le scénario est ouvert à tous, les mineurs doivent être accompagnés d'un adulte.

- **Escape game.** Durée : 1h. *Tarif : 20€/ad.*

Toute l'année sur réservation.

2 chemin de Parabère 64300 DIUSSE

Tél : 05 59 04 00 52

@ : info@chateaudediusse.fr

www.adiaph.fr

GER

Grains de sport



10
pers. max

Terrains de sports de sable : volley, tennis, soccer, rugby, handball. Terrain de foot à 5. Activité de gellyball qui tire des billes de gel d'eau. 2 terrains de padel sur gazon synthétique. Espace restauration.

Soirée à thème. Durée : 1h/1h30 la partie.

- **Padel** : 4 joueurs maxi. Durée : 1h30. *Tarifs : 20€/28€ le terrain.*
- **Soccer** : 10 joueurs maxi. Durée : 1h. *Tarifs : 50€/70€.*
- **Beach volley ou tennis** : 4 à 6 joueurs. Durée : 1h30. *Tarifs : 20€/28€.*

Toute l'année sur réservation.

Route de Gardères 64530 GER

Tél : 06 22 03 01 93

@ : contact@grainsdesport.fr



ESPOEY

Base de loisirs O'd'Espoey



Karting avec une piste de 750 m, avec des karts adultes et enfants.

Mini-golf avec un parcours atypique de 18 trous en gazon synthétique à l'ombre des arbres.

Laser game sur un terrain de plus 3 000 m² où sont disposés 12 conteneurs maritimes aménagés. Sans projectiles, 2 équipes se disputent le contrôle de l'arène !

- **Karting.** Session de 8 minimum. *Tarifs : 17€/+ 8 ans, 19€/+ 14 ans*
- **Mini-golf.** *Tarifs : 9€/+10 ans, 7€/10 ans*
- **Laser game.** Session de 15 min. *Tarifs : 9€/pers. les 15 min*

Du 4 février au 31 décembre.

Hors vacances scolaires, du mercredi au vendredi : 14h/19h.

Samedi et dimanche : 10h/19h.

Pendant les vacances scolaires, tous les jours : 14h/19h en semaine et à partir de 10h le week-end (jusqu'à 20h en juillet/août).

1 route de Luquet 64420 ESPOEY

Tél : 05 59 04 69 51

@ : contact@karting-espoey.com

<https://karting-espoey.com>



Hébergements pour les groupes

Et si vous prolongiez votre séjour en Coteaux Béarn Madiran dans un de nos hôtels, hébergement de groupe ou gîtes de grande capacité ? Et que vous profitiez au cœur de la campagne, des vignes de Madiran et du Béarn, en ville ou avec vue sur les Pyrénées...

8 hôtels



Hôtel L'Amandier - MORLAAS



Hôtel du Commerce - Pontacq



Hôtel Chez Courbet - Sévignacq



Carré Pau Airport hôtel - SERRES-CASTET



Hôtel L'étape Béarnaise - ARZACQ

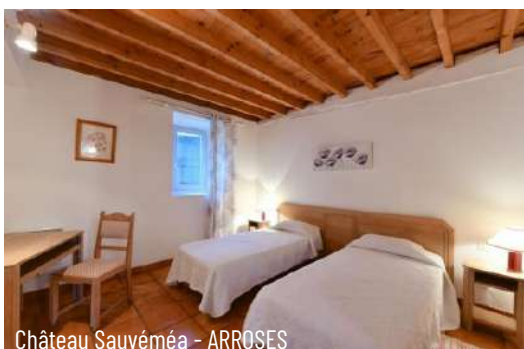


Hôtel Nêmo - SAUVAGNON

1 gîte de groupes - L'Arzacquois - Arzacq



Quelques gîtes de grande capacité



Château Sauvéméa - ARROSES



Domaine des Flandres - Arrosès



Maison Miqueu - Andoins

SYNDICAT DU TOURISME COTEAUX BÉARN MADIRAN

LEMBEYE (siège)

📍 37 place Marcadieu
☎ +33 (0)5 59 68 28 78

ARZACQ-ARRAZIGUET

📍 47 place de la République
☎ +33 (0)5 59 04 59 24

MORLAÀS

📍 10C place Sainte-Foy
☎ +33 (0)5 59 33 62 25

LEMBEYE Du 29 juin au 28 août, du lundi au vendredi : 9h30/12h30 - 14h/17h30.

ARZACQ-ARRAZIGUET ET MORLAÀS D'avril à septembre, du lundi au vendredi : 9h30/12h30 - 14h/17h30
et le samedi en juillet et août : 9h30/12h30.

Fermés le reste de l'année. L'équipe reste joignable par téléphone et par mail.



🌐 bearnmadiran-tourisme.fr

📱 📧 Coteaux Béarn Madiran - Tourisme et Loisirs

✉ contact@bearnmadiran-tourisme.fr



Conception graphique et impression : Syndicat du tourisme Coteaux Béarn Madiran. Crédits photos : Courte Echelle, Pascal Laurent, Guide Béarn Pyrénées, Château de Mascaraàs, F., musée Micro-Folie, Atlas, A. Basse-Cathalinat, Jardins du Château de Viven, Cave de Crouseilles, Michel Carossio, Domaine Damiens, Château de Diusse, Pascal Le Doaré, Château de Cabidos, Domaine Hourcudet, Minja e Carate escargots, Cueillette de l'Aragnon, Spir'up, Pastis d'Amélie, Maison Verdier, Maison Cassandrine Mavina BLOT, La Grange, Pontacus, restaurant l'Amandier, Maison d'Antan, restaurant de La Tour, restaurant L'Harmonie, La Canopée, le Restaurant du Parc, Peio Gaillard/Montamigo, Pyrénées Eaux Vives, ferme Au Bèth Loc, Defoul Zone, Office de tourisme Cœur Sud-Ouest, Julien Micro Aventures, Grains de sport, Rush action Game.

L'abus d'alcool est dangereux pour la santé, à consommer avec modération.