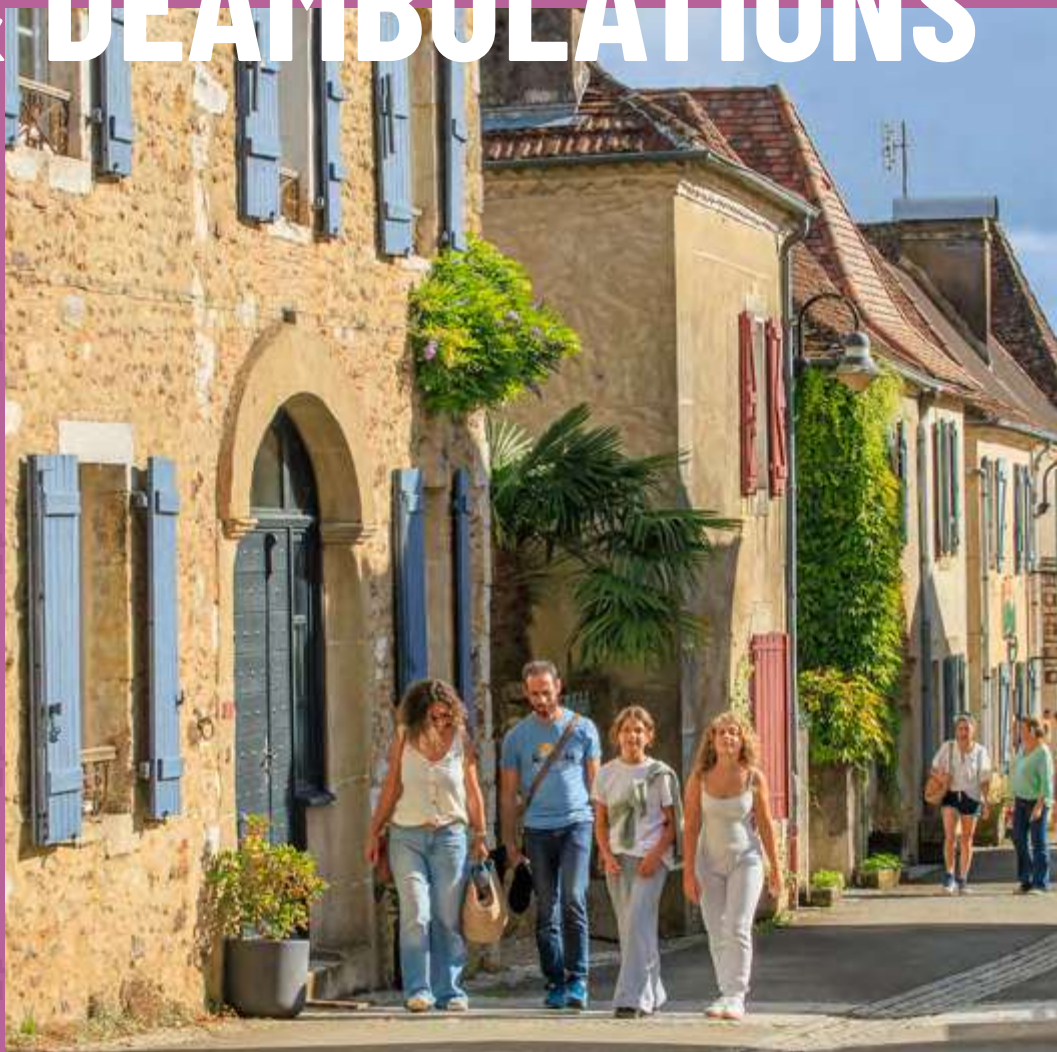


SAVEURS & DÉAMBULATIONS



SOMMAIRE

- 3 Toutes les bonnes raisons de (re) venir !**
EN Good reasons to visit us! ♦ ES ¡Buenas razones para visitarnos!
- 4 La carte aux trésors**
EN Treasure map ♦ ES Mapa del tesoro
- 6 Les incontournables**
EN Must-visits ♦ ES Imprescindibles
- 7 Les coups de cœur**
EN Firm favourites ♦ ES Flechazos
- 8 Nos bureaux touristiques**
EN Tourist offices ♦ ES Oficinas de turismo
- 9 Petits gestes pour Dame Nature**
EN Eco-friendly actions ♦ ES Gestos ecológicos
- 10 C'est par ici ou c'est par là ?**
EN "Practical" tourist map ♦ ES Mapa turístico "práctico"
- 12 Trésors d'histoire & curiosités naturelles**
EN History and nature ♦ ES Historia y naturaleza
- 28 Une terre de vignes, de vins & de vigneron**
EN Vineyards ♦ ES Viñedos
- 38 Un terroir, des saveurs**
EN Eating out ♦ ES Tiendas exquisitas
- 60 Terrain de jeux & d'aventures**
EN Outdoor activities ♦ ES Actividades recreativas
- 81 Quand la météo fait des caprices**
EN An activity for all seasons! ♦ ES ¡Con lluvia o con sol!
- 82 Activités 100 % famille**
EN Family fun ♦ ES Actividades para toda la familia
- 84 Tous à vos agendas !**
EN Key events ♦ ES Actividades destacadas
- 86 8 idées de journées "Saveurs & Déambulations"**
EN Day idea ♦ ES Idea del día



Coteaux Béarn Madiran

→ Toutes les bonnes raisons de (re) venir !

EN Good reasons to visit us! ♦ ES ¡Buenas razones para visitarnos!

Ici, déambulez, savourez, respirez...

Dans des paysages préservés avec les Pyrénées en toile de fond, découvrez une campagne authentique où il fait bon flâner, un terroir aux multiples saveurs, mais aussi un magnifique terrain de sports et de loisirs.

Pour des vacances ou un week-end, quelques semaines ou quelques heures, en solo, en famille ou entre amis, à pied, à cheval ou à vélo, Coteaux Béarn Madiran se prête à toutes vos envies pour :

- Vous ressourcer dans des paysages vallonnés où les vignobles côtoient les bois et les lacs
- Vous raconter des histoires de châteaux, de musées, d'églises ou encore de savoir-faire
- Vous régaler de produits *made in chez nous* et de vins renommés
- Vous procurer des sensations 100 % nature sur terre, dans l'eau ou dans les airs
- Vous émuover avec des rencontres chaleureuses à l'accent du Sud-Ouest

EN Whether on holiday, on a weekend break, taking time out for yourself, or spending time with family or friends, meander through the region to discover a pristine rural landscape, savour local products, or take part in activities immersed in nature. ES Aquí es un destino ideal para pasar las vacaciones, un fin de semana o hacer una pequeña escapada solo, en familia o con amigos. Aquí te espera un entorno natural protegido, donde podrás disfrutar al 100 % de la naturaleza practicando actividades al aire libre y ricos productos de la tierra !

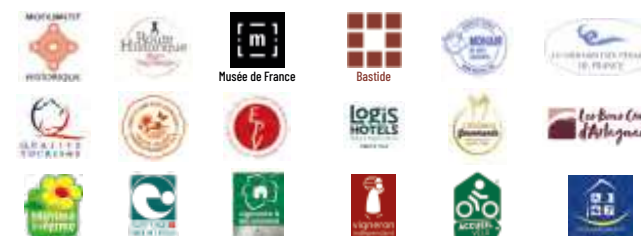
→ Légendes

EN Key ♦ ES Leyenda

- | | | |
|---|----------------------|----------------------------|
| Animaux bienvenus | Salle de réception | Étape nocturne camping-car |
| Accès personnes à mobilité réduite (PMR) | Terrasse | Parking camping-car |
| Internet/wifi | Ticket restaurant | Groupes |
| Points Infos Tourisme | Chèques-Vacances | Salle de réunion |
| Borne de recharge pour voiture électrique | Aires de pique-nique | Médaille |

→ Gage de qualité

Nos acteurs touristiques et de loisirs s'engagent dans les démarches qualité pour mieux vous accueillir :



LA CARTE aux trésors

EN Treasure map ♦ ES Mapa del tesoro

Pour vivre une escapade inoubliable, voici nos incontournables en quelques illustrations.

En bref

139 communes s'étendant sur 1 093 km² de plaines & coteaux

avec de magnifiques points de vue et notre Jean-Pierre national (*le pic du Midi d'Ossau*). Ici on dit que nous sommes un belvédère sur les Pyrénées, top pour les amateurs de photos!

1 100 ha de Madiran & 300 ha de Pacherenc du Vic-Bilh

une terre de vignobles généreuse et gourmande

15 lacs

autant de terrains de jeux pour les amateurs de pêche

2 chemins de Compostelle

la voie du Puy et la voie d'Arles

Des châteaux, des musées & un jardin remarquable

pour les férus d'histoire

Des églises romanes, des villes & villages typiques

où vous pourrez déambuler



Orchidées sauvages



Chemin de Saint-Jacques-de-Compostelle



Limite du vignoble de Madiran & Pacherenc du Vic-Bilh

EN Map showing hidden gems and must-visit locations including vineyards, heritage centres, lakes and more.
ES Mapa con las principales atracciones turísticas de visita obligada: viñedos, patrimonio histórico y cultural, lagos etc.

LES INCONTOURNABLES à visiter

EN Must-visits ♦ ES Imprescindibles

♦ Page 13
Château de Morlanne



♦ Page 15
Musée gallo-romain de Claracq



♦ Page 67
Lac du Gabas



♦ Page 48
Maison du jambon de Bayonne

♦ Page 17
Église Sainte-Foy



♦ Page 22
Village de Morlanne



♦ Page 29
Vignobles de Madiran & Pacherenc du Vic-Bilh

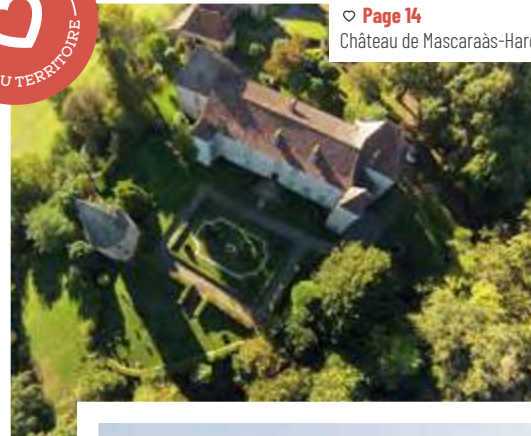


LES COUPS DE CŒUR du territoire

EN Firm favourites ♦ ES Flechazos



♥ Page 14
Château de Mascaraàs-Haron



♥ Page 18
Chai souterrain Doléris



♥ Page 26
Jardins du château de Viven



♥ Page 76
Balades en calèche



♥ Page 71
Chasses aux trésors
Terra Aventura



♥ Page 20
Bastide d'Arzacq

NOS BUREAUX touristiques

EN Tourist offices ♦ ES Oficinas de turismo



Envie de conseils personnalisés ?

Nos 3 bureaux d'information touristique vous accueillent.

Pas de bonnes découvertes sans bons conseils ! Émilie, Aurélie, Christine, Sabine et Carine, conseillères en séjour, vous accueillent dans les bureaux d'Arzacq-Arraziguet, Lembeye et Morlaàs. Passionnées et expertes du territoire, elles vous dévoilent tous les bons plans.



UNE COLLECTION DE BROCHURES

Profitez encore plus de votre visite avec nos brochures thématiques : guide « Saveurs & Déambulations », cœurs historiques, calendrier des animations...



DE NOMBREUX POINTS INFOS TOURISME

Retrouvez nos brochures chez de nombreux prestataires touristiques et de loisirs, certains commerces et mairies.

Liste détaillée sur bearnmadiran-tourisme.fr



DES CONSEILS PERSONNALISÉS POUR LES GROUPES

Découvrez notre brochure Groupe qui propose des prestations spécifiques et consultez notre conseillère en séjour dédiée.



UNE BOUTIQUE 100 % BÉARN

Comment repartir sans un souvenir ou un petit présent pour la famille et les amis ? Dans nos 3 bureaux, découvrez de quoi faire plaisir avec un souvenir 100 % Béarn : verres à vin, tire-bouchons et sacs Madiran, livres, cartes postales, topoguides de randonnée...

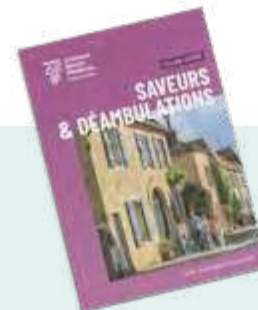
EN Make the most of the personalised recommendations and brochures offered at our tourist offices to guide you around the area, and treat yourself to a locally produced souvenir of Béarn from one of our shops! ♦ ES Allí te esperan recomendaciones personalizadas y folletos para organizar tu excursión, y tiendas de recuerdos con artículos típicos 100 % genuinos de Béarn!

PETITS GESTES pour Dame Nature

EN Eco-friendly actions ♦ ES Gestos ecológicos

Coteaux Béarn Madiran, c'est la promesse d'une escapade inoubliable.

À votre tour, faites 5 promesses pour contribuer à conserver la magie de ces lieux. Vous allez voir, c'est tout simple !



DONNEZ UNE SECONDE VIE

à nos brochures papier



- Conservez-les pour un prochain séjour (parce que c'est sûr, vous revendrez !)
- Laissez-les dans votre hébergement touristique pour les suivants
- Offrez-les à Tata Jacqueline ou Tonton Raymond en leur racontant la fois où...
- Vous pouvez aussi les rapporter dans nos bureaux touristiques
- Et si vraiment vous devez les jeter, offrez-leur une nouvelle vie en les mettant dans le bac recyclage papier

EN Preserve the environment with these 5 eco-friendly actions: take non-motorised transport; respect nature; save water and energy and produce less waste; enjoy screen-free time; consume local and seasonal produce. ♦ ES Practica estos 5 gestos ecológicos y ayúdanos a cuidar del entorno: utiliza medios de transporte no contaminantes; cuida de la naturaleza; no malgastes agua ni energía y procura no producir residuos; haz un detox digital; consume productos de proximidad y de temporada.



Trésors d'histoire & curiosités naturelles

EN HISTORY AND NATURE ♦ ES HISTORIA Y NATURALEZA

→ Secrets de patrimoine(s)

- 13 — Châteaux et musées vous racontent leur histoire
- 17 — Meunier, tu dors ?
- 18 — De clocher en clocher
- 20 — Au cœur des villes et des villages
- 23 — Ici, on crée, on façonne, on décore

→ Mettez-vous au vert !

- 26 — Qu'il est beau ce jardin !
- 27 — Parenthèse nature

CHÂTEAUX & MUSÉES

vous racontent leur histoire

EN Castles & Museums ♦ ES Castillos, casas solariegas y museos



Morlanne

→ Le château

Érigé en 1373 par Gaston Fébus, le château de Morlanne est l'un des plus beaux exemples de forteresse médiévale.

L'espace muséographique met à l'honneur Hélène et Raymond Ritter, qui l'ont sauvé de la ruine et en ont fait leur demeure dans les années 1970. Livret famille et parcours sonore pour une immersion au temps de Fébus.

Visite libre ou guidée.

Nombreuses animations toute l'année : Nuit européenne des musées, Rendez-vous aux jardins, feu d'artifice, concerts, Journées européennes du patrimoine, caminade costumée, Halloween, rendez-vous des enfants (ateliers enluminure, fabrication de boucliers...).

EN This medieval castle built by Gaston Fébus in 1373 houses a collection of artworks of the castle's former owners. The keep and the ramparts offer stunning views of the Pyrenees. Walk around the grounds, gardens and courtyard at your leisure. Guided or unaccompanied tours. Events held throughout the year. ♦ ES Castillo medieval construido por Gaston Fébus en 1373. Colección de obras de arte de los antiguos propietarios y vistas de los Pirineos desde el alto torreón y el camino de ronda. Entrada libre al parque, el jardín y el patio. Visita libre o guiada. Animaciones todo el año.



INFORMATIONS

Ouvert du 1^{er} avril au 31 octobre.

Visite libre : avril, mai, septembre, octobre, du mardi au dimanche : 14h/18h. Juin, juillet, août, du mardi au dimanche : 14h/18h30. Attention : Fermeture ponctuelle certains week-ends, se renseigner.

Visites guidées : nous contacter.

€ Visites libres : tarif plein 7€, tarif réduit 5€. Visites guidées : supplément de 2€/pers.

Gratuit jusqu'à 6 ans.

📍 34 carrère du Château

☎ +33 (0)5 59 81 60 27

🌐 chateaudemorlanne.fr



Les salles présentent des objets d'art remarquables issus des collections des Ritter.



Vue sur les Pyrénées depuis le chemin de ronde et le donjon.



Parc et jardin en accès libre toute l'année.



MASCARAÀS-HARON

→ Le château



Ce château privé classé Monument historique est situé dans un grand parc à l'ancienne composé de parterres, de jardins, de vignes et de bois. Reconstitué aux XVI^e et XVII^e s. sur les restes d'une forteresse médiévale, il abrite un important ensemble d'intérieurs du XVIII^e s. : cheminées en marbre, boiseries, fresques, papiers peints anciens, mobilier de famille

XVII^e et XVIII^e s., œuvres d'art (sculptures du XIII^e au XVII^e s., tableaux, gravures anciennes). La bibliothèque conserve 1500 ouvrages de 1493 à 1815. La cuisine ancienne a été entièrement conservée.

Visite guidée d'une douzaine de pièces habitées et des jardins.

INFORMATIONS

De mi-avril à mi-juin et de mi-septembre à fin octobre, samedi sur rendez-vous et dimanche à 15h. De mi-juin à mi-septembre, tous les jours (sauf mardi) : 11h, 15h et 16h30.

- € Adulte 8€, enfant 3€/6-12 ans
- 📍 Place de l'Église
- ☎ +33 (0)5 59 04 92 60
- ✉ chateau.mascaraas@gmail.com



EN This castle is a classified Historic Monument. Guided tour of the gardens, the living quarters with their marble fireplaces, panelling, furniture, works of art, the library filled with old books, and the original former kitchen.

ES Monumento histórico. Una visita guiada recorre los jardines y las dependencias habitadas donde se pueden admirar chimeneas de mármol, paneles decorativos de madera, muebles, obras de arte, la biblioteca, con ejemplares antiguos, y la cocina antigua, original, perfectamente conservada.

ARZACQ-ARRAZIGUET

→ Espace muséographique du jambon de Bayonne



EN Bayonne Ham Museum: The story of Bayonne ham told through an immersive trail of frescos, mock-ups and films. Tasting, shop.

ES Museo del jamón de Bayona: Un divertido recorrido por la historia del jamón de Bayona con murales, maquetas y película. Degustación y tienda.

Découvrez l'histoire du jambon de Bayonne grâce à un parcours ludique : fresques, maquettes, outils, jeux, panneaux, écrans, film...

Après la visite, dégustez du jambon et remplissez votre panier de salaisons, pâtés et plats cuisinés, sans oublier le traditionnel présentoir à jambon !

INFORMATIONS

Du 15 juin au 15 septembre, du lundi au samedi : 9h/10h45 - 14h/16h (dernière entrée). Du 1^{er} janvier au 15 juin et du 15 septembre au 30 novembre, du lundi au vendredi : 9h/10h45 - 14h/16h. Samedi : 9h/10h45. Fermé les jours fériés.

- € 4,90€, 3€ de 7 à 12 ans. Gratuit (- 7 ans).
- 📍 Route de Samadet
- ☎ +33 (0)5 59 04 49 93
- ✉ maison-du-jambon-de-bayonne.com



CLARACQ-LALONQUETTE

→ Musée gallo-romain et sa villa antique



INFORMATIONS

Musée

De mars à juin et de septembre à octobre, du mardi au samedi : 10h/12h - 14h/18h. Juillet/août, du mardi au dimanche : 10h/12h - 14h/18h. Les mercredis de l'année et toutes les vacances. Sur réservation le reste de l'année. Fermé les jours fériés.

- € Visite libre : adulte 5€, réduit 3€, gratuit (- 6 ans). Visite guidée : supplément de 2€.
- 📍 Route du Château

Villa

Accessible toute l'année.

- € Visite libre gratuite, visite guidée 3€, demi-tarif 2€
- 📍 Chemin des Mosaïques
- ☎ +33 (0)5 67 13 86 69 / +33 (0)6 18 51 59 04
- ✉ musee-claracq.com



À Claracq, ce Musée de France est le seul musée de site exclusivement consacré à l'archéologie dans les Pyrénées-Atlantiques, avec 1000 m² de circulation inspirée du site antique.

Il expose des vestiges de la villa antique de Lalonquette mis au jour lors des fouilles archéologiques et dévoile de magnifiques mosaïques découvertes sur site et restaurées. Ludique et pédagogique, l'exposition permanente retrace l'histoire du site et invite par le biais d'images de synthèse à une immersion dans le quotidien des Gallo-Romains. Le musée est adapté aux enfants (audioguide jeune public, puzzle, livret de jeux, initiation à la fouille).

Visite libre ou guidée du musée.

Villa antique de Lalonquette : ce palais campagnard de 3 000 m² se révèle dans son environnement grâce à une lecture contemporaine. Nombreux panneaux pour découvrir les divers espaces composant cette demeure du IV^e s. Visite guidée sur rendez-vous. Visite audioguidée de la villa avec l'application IzITRAVEL.

Un sentier d'interprétation relie le musée à la villa. → Voir page 63

EN Gallo-Roman Museum and Villa: Museum dedicated to Gallo-Roman artefacts discovered at the ancient Lalonquette villa: mosaics, coins, jewellery, ceramics, and more. Child-friendly. Guided or unaccompanied tours, events. 4th villa with information boards. Interpretive trail between the museum and the ancient villa. ♦ **ES** Museo galorromano y restos arqueológicos de la antigua ciudad: En el museo se exponen los vestigios encontrados en la antigua ciudad galorromana de Lalonquette: mosaicos, monedas, joyas, cerámicas... Adecuado para visitar con niños. Visita libre o guiada, numerosas animaciones. Ciudad del siglo IV señalizada con carteles informativos. El museo y la antigua villa están conectados por un sendero didáctico.



Trésor monétaire, bijoux antiques, céramiques, enduits peints...



Animations et ateliers pédagogiques toute l'année : Nuit des musées, Journée de l'archéologie, Journées du patrimoine, Fête de la science, ateliers d'initiation à l'archéologie, mosaïque, fibule...



Villa antique de Lalonquette.



GARLIN

→ Musée des Vieux Outils
Gérard Hourugou Arasclat

Cette exposition permanente présente plus de 2.500 machines, outils agricoles et de l'artisanat, objets et ustensiles domestiques du Sud-Ouest, du XVII^e au XX^e s.

25 métiers sont représentés : vigneron, cordonnier, meunier, sabotier, charpentier... Le musée abrite des pièces rares (moulin à cacao, moissonneuse, pressoir de 1830) et reconstitue un intérieur béarnais du XIX^e s., dont une cuisine (avec sa baratte à beurre, écremeuses...). **Visite guidée ou libre.**

EN Museum of old farming and craft tools.

ES Museo de antiguas herramientas agrícolas y artesanales.

INFORMATIONS

Toute l'année sur rendez-vous (au moins 48h à l'avance). De mars à octobre, les jeudis : 14h/17h, sans rendez-vous.

- € Libre participation
- 📍 Route de Portet
- ☎ +33 (0)6 50 71 23 59
- 🌐 museedesvieuxoutils.wixsite.com/arasclat



PONTACQ

→ Salle de conservation de l'industrie locale



Le travail du cuir se développe dès le XIX^e s. et Pontacq devient **capitale de la chaussure au milieu du XX^e s.**, comptant une quarantaine d'ateliers artisanaux et des usines. Collection d'outils et de machines avec des panneaux pédagogiques.

EN Conservation room for local industry: Tools and machines with educational panels on leatherworking. ♦ ES Sala de conservación para la industria local: Herramientas y máquinas con paneles didácticos sobre el trabajo del cuero.

GAROS

→ Espace muséographique
des poteries de Garos
et Bouillon



Jusqu'au début du XX^e s., à Garos et à Bouillon, des femmes ont pratiqué l'art de la poterie.

Très renommés, leurs pots de terre cuite ont été commercialisés dans tout le sud-ouest de la France et ont traversé l'Atlantique jusqu'au Canada. L'espace muséographique présente une collection de poteries, avec panneaux pédagogiques et animations sonores. De manière ludique, manipulez des tessons et écoutez nos anciens faire revivre cet artisanat.

EN Pottery Museum: educational displays and sound effects.

ES Museo de cerámica: presentaciones educativas y efectos sonoros.

INFORMATIONS

Du 9 juillet au 27 août, les jeudis : 14h/17h. Ateliers modelage intergénérationnels, le jeudi (10h/12h), dès 6 ans.

- € Visite libre 3€, visite guidée 5€, gratuit (-10 ans).
- 📍 Chemin du Bourq
- ☎ +33 (0)5 59 81 41 25 / +33 (0)6 78 09 06 04
- 🌐 espacemuseographiquegaros.jimdofree.com



INFORMATIONS

Toute l'année, le mercredi : 14h/18h. Samedi : 9h30/12h. Le 1^{er} mardi du mois : 16h/18h. Ouvert en soirée selon la programmation. Fermé les jours fériés.

- € Gratuit
- 📍 2 chemin Penouilh
- ☎ +33 (0)6 81 79 93 83
- 🌐 sites.google.com/montardon.org/laapsartmicrofoliemontardon/accueil



MONTARDON

→ Laap's Art & Micro-Folie

Cet espace culturel comprend un musée numérique projetant des centaines de chefs-d'œuvre d'institutions et de musées nationaux, grâce à des collections thématiques numérisées (beaux-arts, architecture...), sur un écran géant et des tablettes synchronisées offrant du contenu complémentaire. La visite se fait en mode libre ou conférencier. Profitez d'expériences immersives en réalité virtuelle, d'activités en libre accès (jeux de société...) et d'une **programmation annuelle riche** (ateliers créatifs, conférences, visites sensorielles...).

EN Cultural centre with digital museum and events. ♦ ES Espacio cultural con museo digital y actividades.



MEUNIER tu dors ?

EN Mills ♦ ES Molinos

CONCHEZ-DE-BÉARN

→ Moulin de Sabathier

Grâce à cette famille de meuniers de père en fille, **découvrez le fonctionnement d'un moulin à eau**, visitez le canal et sa digue et initiez-vous aux secrets de la meunerie, du semis du blé jusqu'à sa mouture sur meules de pierre en granit.

Le moulin est situé dans une ferme avec poules, lapins, canards, brebis et propose des **animations**. Vente directe de farines (blanche et complète), cookies sucrés et salés, pâtes... Nouveauté juin 2026 : **chasse au trésor** « Percer les secrets de l'eau et de son énergie » (parcours dès 6 ans, et adulte).

EN Visit a water-mill and dyke, learn about its history and how it works. ♦ ES Visita de un molino de agua y la presa para conocer su historia y su funcionamiento.



INFORMATIONS

Visite sur rendez-vous.

- € Adulte 5€, enfant (-6 ans) gratuit
- 📍 735 chemin du Moulin
- ☎ +33 (0)6 02 67 25 32
- 🌐 lemoulinesabathier.com





DE CLOCHER en clocher

EN Churches ♦ ES Iglesias



MORLAÀS

→ Église Sainte-Foy

Classée Monument historique, l'église romane édifée dans la capitale historique du Béarn présente de très beaux chapiteaux sculptés dans le chœur. Le portail roman historié, restauré au XIX^e s., possède des originaux du XII^e s. visibles dans la **salle d'exposition** du bureau touristique de Morlaàs. Le remarquable original du tympan se trouve dans la chapelle du Bienheureux Bernard de Morlaàs. Les 10 verrières sont l'œuvre des ateliers Mauméjean.

EN A Roman church classified as a Historic Monument. Exquisite capitals sculpted in the choir, ornamented Roman door restored in the C19th, 10 stained glass windows attributed to Mauméjean.

ES Iglesia románica declarada monumento histórico. Destacan los preciosos capiteles esculpidos en el coro, la portada románica restaurada en el siglo XIX y las 10 vidrieras obra de Mauméjean.



Sculpture aigle sonnante du cor évoquant Gaston IV le Croisé, vicomte du Béarn, né à Morlaàs, fier défenseur de la chrétienté.



Chapiteau dans le chœur le « piton de Jaca », motif architectural se retrouvant sur les voies de pèlerinage (Morlaàs est une halte sur la voie d'Arles).



Marque de tâcheron des tailleurs de pierre : « Le compas, la règle, l'équerre sont nos outils et nous marquons dans la pierre des marques de tâcherons pour témoigner de notre passage dans ce lieu ».



Sculpture du vieillard de l'Apocalypse, original du XII^e s. visible au bureau touristique. Le travail témoigne de la présence d'un maître sculpteur de génie.

INFORMATIONS

Du lundi au vendredi : 9h/19h (18h en hiver), samedi : 9h/18h (17h en hiver). Dimanche : 9h/12h.

- € Visite libre toute l'année.
- 📍 Place Sainte-Foy
- ☎ +33 (0)5 59 33 62 25
- 🌐 bearnmadiran-tourisme.fr



De clocher en clocher



Morlanne

Découvrez d'autres églises riches en vestiges romans et en mobilier baroque. Souvent modestes, ces sanctuaires érigés dès le XI^e s. dévoilent un décor sculpté, original et raffiné.

Art roman : églises de Diusse et Sévignacq... Un joyau d'art gothique : l'église de Morlanne, fortifiée par Gaston Fébus... Et dans un autre style : l'église composite de Taron abritant des fragments de mosaïques issus des fouilles de son ancienne villa gallo-romaine (audioguide).

🔗 Découvrez la liste complète sur le site web.

EN Discover the Roman churches, the Gothic-style church, or the composite style.
ES Descubre las iglesias románicas, de estilo gótico o de estilo compuesto.

INSOLITE ! UN CHAI souterrain

EN Underground wine cellar ♦ ES Bodega subterránea



LEMBEYE

→ Chai souterrain Doléris



Ce lieu chargé d'histoire a été construit par Jacques Amédée Doléris (1852-1938), natif de Lembeye.

Ce médecin gynécologue de renommée internationale a également occupé plusieurs postes politiques.

À sa retraite, il plante des vignes et crée un vin mousseux selon la méthode champenoise. Pour conserver son « Royal Béarn », il fait creuser en 1905 un souterrain de 170 m de long dans la colline.

Aujourd'hui propriété de la Cave coopérative de Crouseilles, le chai est un point de vente et de dégustation de vins de Madiran et de Pacherenc du Vic-Bilh, ainsi que de produits locaux.

Visite libre ou guidée des souterrains.

EN Guided or unaccompanied tour of a 170m-long underground passage dug into the hillside in 1905 to store wine. Sale and tasting of Madiran and Pacherenc du Vic-Bilh wines, and local products. A number of events. ♦ **ES** Visita libre o guiada a una bodega de 170 m de largo excavada en la colina en 1905 para conservar el vino. Venta y degustación de vinos de Madiran y Pacherenc du Vic-Bilh y de productos típicos. Numerosas animaciones.

INFORMATIONS

Du mardi au samedi : 9h30/12h30 - 14h/18h. Juillet/août : 9h30/12h30 - 14h/19h. Fermé les jours fériés.

- € Visite libre 5€, visite guidée + dégustation vins 10€, gratuit -18 ans
- 📍 1 route d'Ecurès
- ☎ +33 (0)5 59 68 20 79
- ✉ chaidoleris@crouseilles.fr



Animations toute l'année : expositions, festival de l'humour, portes ouvertes en Madiran...

→ **À voir :**

2 spacieuses salles voûtées, une exposition de vieux outils de la vigne et le sentier de randonnée « Le chemin de la ligne » qui était emprunté par le tramway à vapeur.

AU CŒUR DES VILLES et des villages

EN Towns & villages • ES Pueblos y ciudades

9 circuits découverte faciles et accessibles
toute l'année en autonomie, pour remonter le temps en flânant
dans les rues et les ruelles.

Brochures détaillées disponibles dans nos bureaux touristiques et sur bearnmadiran-tourisme.fr
☎ +33 (0)5 59 04 59 24 • +33 (0)5 59 33 62 25 • +33 (0)5 59 68 28 78

EN Read more about our towns and villages in our detailed translated brochures that are available in our offices and on our website.
ES Descubre nuestros pueblos y ciudades con los folletos detallados en varios idiomas que encontrarás en nuestras oficinas y en la web.



ARZACO -ARRAZIGUET

→ Une bastide du Béarn

Distance : 2,5 km

Découvrez la place de la République et ses galeries couvertes avec piliers et arcades (XIII^e s.), la place du Marcadiéu et ses maisons de maître, la tour de Peich (vestige de l'ancien château), le lac et ses lavoirs du XIX^e s. en forme de fer à cheval, l'église Saint-Pierre...



CONCHEZ-DE-BÉARN

→ Un bourg
béarnais du XVIII^e s.

Distance : 300 m

Ce bourg est connu pour ses anciennes demeures béarnaises bâties aux XVII^e et XVIII^e s. par les familles nobles et bourgeoises qui y prennent leurs quartiers d'été. Découvrez cet habitat traditionnel du Vic-Bilh aux élégantes toitures.

Au cœur des villes et des villages



GARLIN

→ La bastide

Distance : 2 km

La bastide de Garlin fut fondée en 1302 par Marguerite de Béarn. Découvrez le quartier Maubec et ses venelles, le Château Hiton, ancienne maison noble, aujourd'hui hôtel de ville, le parc municipal et ses vestiges, le couvent des Capucins, l'église, les arènes...



LEMBEYE

→ La capitale du Vic-Bilh

Distance : 2 km

Le bourg fut érigé en bastide vers la fin du XIII^e s. et fortifié au cours du XIV^e s.

À voir : Place Marcadiéu et ses maisons du XVIII^e s., la tour de l'Horloge (vestige des anciennes fortifications), le chemin des Hautes Promenades, les « canettes » de la Peyraïlles et Menjoulou au cœur du verger conservatoire.



MORLAÀS

→ La capitale historique du Béarn

Distance : 2,5 km

Capitale du Béarn de 1080 à 1260, Morlaàs abrite de belles maisons anciennes, la place de la Hourquie et ses platanes centenaires, l'ancien lavoir, la gare et la maison de la Baque, dernier vestige pris dans le système défensif de la ville et ancienne porte de l'octroi.





PONTACQ

→ Un patrimoine au fil de l'eau

Distance : 2 km

Cette jolie cité est située sur les bords de l'Ousse. Des temps anciens subsistent la tour du XIII^e s. et une partie des remparts. Sur la place Du Barry trône une oie en bronze, sentinelle avancée du Béarn. Découvrez aussi un moulin à eau, une église gothique du XIV^e s., un lavoir, de belles demeures...

SAUVAGNON

→ Entre parcs et jolies pierres

Distance : 700 m

Ce bourg authentique offre de jolies vues sur les Pyrénées. Partez à la découverte de ses maisons béarnaises aux pierres apparentes, du parc Lechaud et sa roseraie, de la halle accolée à une jolie fontaine surplombant un petit parc et son cadran solaire, du parc Bellehigue joliment arboré...



MORLANNE

→ L'authentique village béarnais

Distance : 2,5 km

Plongez dans un village plus que millénaire ! Découvrez le château médiéval du XIV^e s. érigé par Gaston Fébus, la rue principale et sa construction typique des villes nouvelles du Moyen-Âge avec de belles maisons béarnaises, des fontaines-lavoirs, l'église fortifiée du XIII^e s. et la maison Belluix.

ICI, ON CRÉE, on façonne, on décore

EN Clothing and products in mohair wool from angora goats or fleece, ceramic art, decorative objects, creative workshops, concept store...

ES Prendas y productos de lana mohair o polar, creaciones de porcelana, objetos decorativos, talleres creativos, concept store...



1 ANDOINS

→ Myriam Dupland, création sur porcelaine

Myriam crée des pièces uniques inspirées de la nature : arts de la table, bijoux, vases... Cours particuliers.

Visite de l'atelier sur rendez-vous.

- € Entrée gratuite
- 📍 2 impasse des Pyrénées
- ☎ +33 (0)6 89 01 14 37
- ✉ myriam.dupland.net



2 ARGELOS

→ Ferme Laneya

Emma élève des chèvres angoras et propose des créations en laine mohair : pulls, chaussettes, écharpes, gants, plaid.

Toute l'année sur rendez-vous.

- € Entrée gratuite
- 📍 3 chemin Larricq
- ☎ +33 (0)6 11 02 46 45
- ✉ fermelaneya.fr



3 DIUSSE

→ Les Arts et Salamandre

Muriel réalise des pièces uniques et des cuissons raku. Ateliers de poterie, cours, stages et organisation de soirées « pleine lune ».

Sur rendez-vous.

- € De 18€ à 50€ (en fonction de la durée)
- 📍 11 chemin de l'Église
- ☎ +33 (0)5 59 04 07 59 / +33 (0)6 76 96 84 40
- ✉ lesarts salamandes.france-artisanat.fr





4



6



5



7



9



8

4

GARLIN

→ Plumi et Valea

Vanessa crée des objets décoratifs uniques et poétiques avec du bois et des matières naturelles : féelutines, attrape-rêves, couronnes florales, bijoux... Boutique en ligne. Ateliers créatifs pour adulte.

Sur rendez-vous.

- € Entrée libre
- 📍 10 bis rue Carnot
- ☎ +33 (0)6 08 18 32 77
- ✉ plumivalea.com

5

MAZEROLLES

→ Bòrda d'Arsaut

Rencontrez les chèvres angoras et découvrez les étapes de transformation du mohair. Parcours ludique pour les enfants. Boutique avec pulls, chaussettes, bonnets, gants, tours de cou...

Mardi et mercredi : 10h30, sur rendez-vous.

- € Visite « Les secrets du mohair » 5€
- 📍 8 chemin de la Routure
- ☎ +33 (0)6 25 18 24 81
- ✉ bordadarsaut.fr



6

MORLAÀS

→ Coucou Savon

Savonnerie artisanale. Savons saponifiés à froid, uniquement à partir d'ingrédients bio. Shampoings solides, cosmétiques, produits pour la maison. Boutiques de créateurs.

Du mardi au vendredi : 9h30/12h30 - 14h30/18h30. Le samedi : 9h30/12h30.

- € Entrée boutique gratuite
- 📍 Rue Barathau - Galerie Intermarché
- ✉ coucou.savon.com



7

SAINT-JAMMES

→ M^{me} Thomas, encadrement d'art

Christine réalise de l'encadrement d'art pour mettre en scène vos instants précieux. Cours.

Visite de l'atelier sur rendez-vous.

- € Entrée gratuite
- 📍 1 lotissement des Anémones
- ☎ +33 (0)5 59 68 34 00
- ☎ +33 (0)6 30 18 13 48
- ✉ christine.thomas64@orange.fr



8

SOUMOULOU

→ Atelier Créando

Ateliers créatifs pour donner une nouvelle vie aux objets : relooking de meubles, couture, broderie, tapisserie de fauteuils, création de poupées... Pour les vacanciers, objets mis à disposition. Ateliers enfants. Boutique de créateurs.

Du mardi au vendredi : 9h/12h - 14h/18h. Samedi : 9h/12h.

- € Visite de l'atelier gratuite. Ateliers créatifs, dès 20€ (suivant l'atelier choisi)
- 📍 67 bis avenue Las Bordes
- ☎ +33 (0)6 22 07 33 74
- ✉ femmesdubearn.fr



CONCEPT STORE

9

MORLAÀS

→ La Fabrique aux Jolis Mômes

Créations françaises et savoir-faire artisanal : bijoux, arts de la table, sacs, univers enfants, bougies, savons... Esprit brocante et démarche écoresponsable. Expositions, ateliers, animations ponctuelles.

Lundi, mardi, jeudi, vendredi et samedi : 10h30/12h30 - 15h/18h30.

- 📍 2 rue Gaston-IV-le-Croisé
- ☎ +33 (0)9 84 00 16 90
- ✉ sites.google.com/site/fabriqueauxjollismomes



QU'IL EST BEAU ce jardin!

EN Garden ♦ ES Jardines



VIVEN

→ Jardins et dépendances
du château

Le château de Viven est inscrit à l'inventaire supplémentaire des Monuments historiques et les jardins clos de murs en galets ont reçu le label « Jardin remarquable ». Admirez les rosiers et les alignements de tilleuls, mais aussi rhododendrons, azalées, bougainvilliers, bambous, mandariniers et glycines. Le parcours de visite passe sous une tonnelle, franchit un petit pont, gagne le lac aux nénuphars, emprunte un labyrinthe avant de dévoiler un charmant pigeonnier. **Visite libre ou guidée sur réservation.**

Nombreux événements : Festival international de musique de chambre, Rendez-vous aux jardins, Journées européennes du patrimoine, fête de la Saint-Fiacre, concerts.

EN Gardens and outbuildings at a castle: These award-winning gardens are home to many species of trees and flowers. Wend your way through the gardens with their arbour, small bridge, lake with water lilies, maze, and dovecote. Events. ♦ ES Jardines y dependencias de un palacio: Declarado «jardin de interés cultural», cuenta con numerosas variedades de árboles y flores. Recorrido con una glorieta, un puente, un lago con nenúfares, laberinto y palomar. Events.

INFORMATIONS

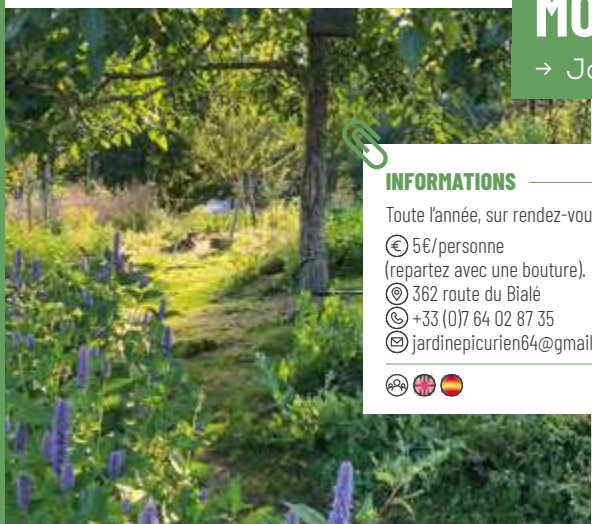
Du 15 mai au 15 octobre, du lundi au samedi : 13h/19h. Toute l'année, sur rendez-vous.

- € Adulte 6€, 7€ (si pique-nique sur place), gratuit jusqu'à 12 ans.
- 📍 Chemin du Château
- ☎ +33 (0)6 62 37 98 38
- 🌐 chateau-de-viven.com



MORLANNE

→ Jardin épicurien



INFORMATIONS

Toute l'année, sur rendez-vous.

- € 5€/personne (repartez avec une bouteille).
- 📍 362 route du Bialé
- ☎ +33 (0)7 64 02 87 35
- ✉ jardinepicurien64@gmail.com



Ce jardin artisanal et expérimental propose la cueillette libre de fleurs, de fruits et de légumes et le partage de graines. Découvrez des arbres d'espèces endémiques, 200 espèces de fruitiers locaux et originaux. Mickaël dévoile des techniques de culture alternative : essais sur la culture sans irrigation, serre bioclimatique...

EN Tour of crafted and experimental gardens created using alternative growing techniques. ♦ ES Visita a un jardín artesanal y experimental donde se practican técnicas de cultivo alternativas.

PARENTHÈSE nature

EN Nature ♦ ES Naturaleza



Berges de l'Arlas • Serres-Castet

LANDES HUMIDES

Ces sites naturels sont de véritables havres de biodiversité, mêlant zones humides, paysages préservés et milieux riches en faune et en flore. Entre mares, prairies, landes et sous-bois, chacun offre une découverte douce et accessible de la nature locale, idéale pour observer oiseaux, amphibiens, insectes et végétation typique.

Accès libre et gratuit toute l'année.

EN : These natural sites are true havens of biodiversity. Discovery trails.

ES : Estos parajes naturales son auténticos refugios de biodiversidad. Senderos interpretativos.

GARLIN

→ Zone humide de
Loumagne

Sentier pédagogique de 317 m

- 📍 Rue de Béarn
- ☎ + 33 (0)5 59 33 72 34
- 🌐 cclb64.fr

SERRES-CASTET

→ Les berges de l'Arlas
et du Luy de Béarn

Plateforme d'observation d'une mare...

- 📍 Chemin de Devèzes (vers n°988), depuis le grand parking, prendre le sentier (balise VTT n°3) puis la 1^{ère} à droite avant le pont, et arriver jusqu'à un panneau explicatif.

GER

→ Vallon du Manas

Sentiers d'interprétation de 1,2 km -
1,5 km - 2,2 km

- 📍 Chemin de l'Ombré

MAZEROLLES-CESCAU

→ Landes humides du bois
de la Seube

Sentier d'interprétation de 2,7 km

- 📍 Chemin de Lacassagne à Cescau

Pour tous ces sites naturels (sauf Garlin), contactez le Conservatoire d'espaces naturels Nouvelle-Aquitaine :

- ☎ +33 (0)5 59 04 88 98
- 🌐 cen-nouvelle-aquitaine.org

VIC-BILH

→ Les pelouses sèches
à orchidées

Réparties sur 220 ha et 17 communes, sur un site classé Natura 2000, ces pelouses sèches abritent jusqu'à 29 espèces d'orchidées, dont une dizaine par site. Leur paysage unique de type méditerranéen est peu fréquent dans le Sud-Ouest.

Visibles de mi-avril à fin juin. Panneaux d'interprétation (Lespielle, Castetpugon), sentiers de randonnée (Arricau-Bordes, Lespielle) et visites guidées.

EN Orchids: From mid-April until the end of June, discover the wild orchids growing on the slopes of Vic-Bilh.

ES Orquídeas: Desde mediados de abril y hasta finales de junio, en las laderas de Vic-Bilh florecen las orquídeas silvestres.





Une terre de vignes, de vins & de vigneronns

EN VINEYARDS ♦ ES VIÑEDOS

- 29 — AOC Madiran & Pacherenc du Vic-Bilh, des vins qui ont la cote
- 31 — AOP Béarn & IGP Comté Tolosan Pyrénées-Atlantiques, les vins confidentiels
- 32 — Rencontrez nos vigneronns

MADIRAN & PACHERENC

des vins qui ont la cote

EN Trendy wines ♦ ES Vinos de moda



Quelques CHIFFRES

XI^e s.

La vigne est introduite à Madiran par les moines bénédictins

1948

Création de l'AOC

37

communes

145

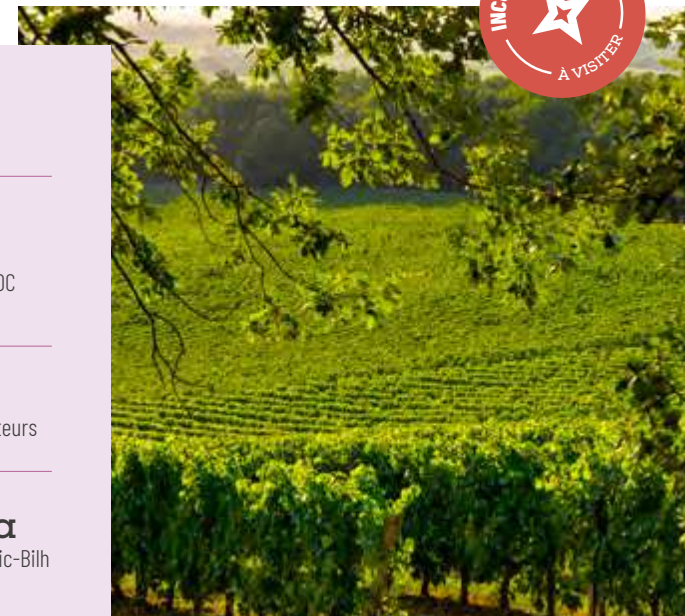
vignerons-viticulteurs

1 100 ha

de Madiran

300 ha

de Pacherenc du Vic-Bilh



Maison des vins

→ Madiran & Pacherenc du Vic-Bilh

La Maison des vins vous informe sur les vins de Madiran et Pacherenc du Vic-Bilh, leur histoire et leurs terroirs. Dégustations gratuites dans une salle scénarisée pour une immersion totale. Plus de 70 vins disponibles.

INFORMATIONS

De janvier à juin et du 30 août à fin déc., du lundi au vendredi : 10h/13h - 14h/17h. Fermé vacances et événements. Du 30/06 au 18/07, du mardi au samedi : 10h/13h - 14h/18h. Du 20/07 au 9/08, tous les jours : 10h/13h - 14h/18h. Du 11/08 au 29/08, du mardi au samedi : 10h/13h - 14h/18h.

Fermée les jours fériés.

📍 4 rue de l'Église 65700 MADIRAN

☎ +33 (0)5 62 31 90 67

🌐 madiran-pacherenc.com



EN Madiran & Pacherenc du Vic-Bilh Wine House: Information about the appellations, their history, and their terroirs. Free tastings in a themed room. 70 wines available. ♦ ES La casa del vino de Madiran y Pacherenc du Vic-Bilh: Información sobre las denominaciones, su historia y sus terroirs. Degustaciones gratuitas en una sala temática. 70 vinos.



L'AOC Madiran

Exclusivement rouges, les vins de l'AOC Madiran sont élaborés à partir du tannat, un cépage autochtone qui s'épanouit pleinement sur les terroirs des collines de Madiran. Le cabernet-franc et le cabernet-sauvignon sont des cépages complémentaires.

CARACTÉRISTIQUES

La dégustation : c'est un vin intense, généreux et profondément fruité. Jeune, il offre des notes de fruits rouges et noirs. Après quelques années, il dévoile des arômes épicés et confits.

Les accords : il s'accorde avec tout type de cuisine, que ce soit les apéritifs dînatoires, la gastronomie du Sud-Ouest, la cuisine du monde (curry, tajines), les viandes rouges grillées ou les desserts au chocolat.

Le service : entre 16° et 17°.



L'AOC Pacherenc du Vic-Bilh

Les vins de l'AOC Pacherenc du Vic-Bilh, secs ou doux, sont élaborés à partir de cépages singuliers qui marquent leur style : le gros manseng, le petit manseng, le petit courbu et l'arruffiac. **Le Pacherenc du Vic-Bilh sec est le vin confidentiel du Sud-Ouest.**

CARACTÉRISTIQUES

La dégustation : vin frais, très aromatique, marqué par des notes d'agrumes, de fruits exotiques et de fruits à chair blanche.

Les accords : à l'apéritif, en accompagnement de sushis, de tians de légumes ou bien de viandes blanches.

Le service : frais entre 10° et 11°.

EN The most well-known vineyards are Madiran and Pacherenc du Vic-Bilh, located in the same production area, on the edge of the Pyrénées-Atlantiques, Gers and Hautes-Pyrénées regions of France. ♦ **ES** Los viñedos más famosos son los de Madiran y Pacherenc du Vic-Bilh, situados en la misma zona de producción, en los confines de Pirineos Atlánticos, Gers y Altos Pirineos.

Le Pacherenc du Vic-Bilh doux est un vin intense et harmonieux.

CARACTÉRISTIQUES

La dégustation : vin équilibré avec une richesse aromatique marquée par des notes de fruits confits, de fruits secs et de miel.

Les accords : à l'apéritif, avec du foie gras, du fromage ou des desserts aux fruits.

Le service : 12°.

Route des vignobles

→ Madiran & Pacherenc du Vic-Bilh

Dans un environnement préservé, **découvrez 4 itinéraires** vous conduisant vers des domaines labellisés « Vignobles & Découvertes », des randonnées dans les vignes, des activités œnotouristiques ludiques (balade en calèche dans le vignoble, géocaching...), mais aussi des sites patrimoniaux (églises, châteaux, monuments historiques), des points de vue et des restaurants.

EN Madiran & Pacherenc du Vic-Bilh Vineyard Route: Through 4 itineraries, discover wineries, vineyard hikes, wine tourism activities, heritage sites, and restaurants. ♦ **ES** Ruta por los viñedos de Madiran y Pacherenc du Vic-Bilh: A través de 4 rutas, descubre bodegas, caminatas entre viñedos, actividades enoturísticas, patrimonio y restaurantes.

→ **Demandez le guide.**



DES VINS CONFIDENTIELS



L'AOP Béarn

L'appellation produit autant de vin rosé que de vin rouge et très peu de blanc. Les cépages sont essentiellement locaux : tannat, cabernet-franc (bouchy) et cabernet-sauvignon (pour les vins rosés et les vins rouges). Le raffiat de Moncade subsiste pour les vins blancs.

EN The AOP Béarn and the PGI Comté Tolosan Pyrénées-Atlantiques produce red, rosé and white wines. ♦ **ES** La Denominación de Origen Protegida (DOP) Béarn y la Indicación Geográfica Protegida (IGP) Comté Tolosan Pyrénées-Atlantiques producen vinos tintos, rosados y blancos.



L'IGP Comté Tolosan Pyrénées-Atlantiques

L'indication géographique protégée « Comté Tolosan » englobe 12 départements du grand Sud-Ouest, dont les Pyrénées-Atlantiques. Le nom « Comté Tolosan » vient du nom de la ville de Toulouse, capitale d'Occitanie et des vins du Sud-Ouest. Elle produit des vins rosés, rouges et blancs.

RENCONTREZ nos vigneron

EN Vineyards ♦ ES Viñedos

Caves coopératives et vigneron indépendants

vous accueillent toute l'année pour une dégustation gratuite de vins, de la vente directe et pour certains des activités œnotouristiques.

Vous pourrez aussi les rencontrer lors d'apéritifs et de repas vigneron, portes ouvertes en Madiran...

EN Cooperative wine cellars and independent vineyards welcome you all year round for free tasting sessions and to purchase wine directly from the producers. Wine-themed activities and events. ♦ ES Bodegas cooperativas y productores independientes que abren al público las puertas de sus bodegas todo el año. Degustación gratuita y venta directa. Actividades enoturísticas y animaciones.

CROUSEILLES

→ Château & cave coopérative



INFORMATIONS

MADIRAN, PACHERENC DU VIC-BILH



Née en 1950, la cave coopérative regroupe 120 vigneron. Elle propose des vins médaillés au Concours général agricole de Paris. Dégustation gratuite. Du point de vente dans le château, magnifique panorama sur les vignes et les Pyrénées.

Animations toute l'année : vins & théâtre, fête des vendanges, portes ouvertes, vendanges de l'hivernal...

Parcours des 7 Folies, en accès libre
→ [Voir page 63](#)

Ouvert 7j/7, du lundi au samedi : 9h30/12h30 - 14h/18h. Dimanche : 14h/18h. Juillet/août, du lundi au samedi : 9h/13h - 14h/19h. Dimanche : 10h/19h.

📍 Route de Madiran
☎ +33 (0)5 59 68 57 14
🌐 crouseilles.com



Escape game « Les Secrets du Madiran, la folle aventure de l'élixir sacré ».

1h - 24€/adulte, 16€ tarif réduit.
→ [Voir page 72](#)



Crouseilles Signature : visite des installations, du vignoble, du terroir, de la cave et des chais de vinification et d'élevage. 1h30 - 10€



Visite Terre de vins et d'art : découverte du parcours des 7 Folies. 1h30 - 14€.

AURIONS-IDERNES

→ **Domaine Hourcadet**

MADIRAN, PACHERENC DU VIC-BILH, ROSÉ ET VIN ROUGE DE FRANCE

Propriété de 7 ha, surplombant les vignes et les coteaux. Dégustation dans le chai. **Visite guidée du domaine sur rendez-vous.**

Tous les jours : 8h30/12h - 14h/18h. Dimanche après-midi sur rendez-vous.
☎ +33 (0)5 59 04 01 98 / +33 (0)6 33 80 51 36
✉ domainehourcadet@orange.fr



AYDIE

→ **Château d'Aydie, famille Laplace**

MADIRAN, PACHERENC DU VIC-BILH, MAYDIE

Depuis 1927, la Famille Laplace élabore des vins d'exception, sur 50 ha, dont un Madiran sans sulfite. Son château est adossé aux Pyrénées et domine les coteaux. **Visite guidée sur rendez-vous.**

Toute l'année, du lundi au samedi : 9h/12h - 14h/18h.
📍 696, chemin 317
☎ +33 (0)5 59 04 08 00
🌐 famillelaplace.com



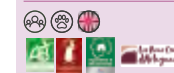
→ **Domaine Damiens**

MADIRAN, PACHERENC DU VIC-BILH, VIN DE PAYS DES PYRÉNÉES-ATLANTIQUES

Propriété familiale de 16 ha. Depuis 3 générations, la famille perpétue le style de ses cépages et de son terroir. Dégustation de vins bio, vin sans sulfite et jus de raisin bio dans le chai à barriques. **Visite sur rendez-vous. Apéro vigneron :** visite du chai et dégustation de charcuterie locale. Sur réservation uniquement la veille au plus tard (5€ à 10€).

Du lundi au samedi : 9h/12h - 14h/19h. Dimanche sur rendez-vous.

📍 Place de l'Église - ☎ +33 (0)5 59 04 03 13
🌐 domainedamiens.com



→ **Domaine Dou Bernès**

MADIRAN, PACHERENC DU VIC-BILH, BÉARN

La famille travaille la vigne sur 14 ha depuis 4 générations en privilégiant la qualité. Médailles au Concours général agricole de Paris. Collection d'outils de vigneron. **Visite guidée sur rendez-vous.**

Du lundi au samedi : 9h30/18h30. Dimanche et jours fériés sur rendez-vous.

📍 441 impasse Curon
☎ +33 (0)6 84 28 45 49 / +33 (0)6 88 30 10 36
🌐 domainedoubernes.com



→ **Domaine Poujo**

MADIRAN, PACHERENC DU VIC-BILH, BÉARN

Exploitation familiale de 10 ha, dominant les vignes. Dégustation au cœur du chai à colombages. **Visite guidée du domaine sur rendez-vous.**

Du lundi au samedi : 9h/12h30 - 15h/19h.

📍 515, chemin Poujo
☎ +33 (0)6 84 63 71 10
✉ domainejoujo@gmail.com



CABIDOS

→ **Château de Cabidos**

VINS IGP

Domaine de 9 ha en conversion bio. Superbe chai à barriques. Vins élaborés avec les cépages petit manseng, chardonnay, sauvignon pour les blancs et syrah pour le rouge. Dégustation de vins dans une magnifique grange rénovée avec poutres et pierres apparentes. **Visite guidée sur rendez-vous.**

Du lundi au vendredi : 8h/17h. Samedi, dimanche et jours fériés sur rendez-vous.

☎ +33 (0)5 59 04 43 41 / +33 (0)6 66 65 44 44
🌐 chateau-de-cabidos.com



Rencontrez nos vigneron



Château d'Aydie • Aydie



Domaine Damiens • Aydie

CABIDOS

→ L'Escudé

COMTÉ TOLOSAN DES PYRÉNÉES-ATLANTIQUES

Location de vieilles vignes et vinification des vins au domaine. Nouveauté : vin blanc pétillant. Grange béarnaise restaurée avec un chai. Dégustation avec les célèbres bouteilles « Pin'up ». Jus de raisin et gelée de jus de raisin. Coffrets cadeaux.

Sur rendez-vous.

📍 220 chemin l'Escudé
☎ +33 (0)6 07 47 10 27 🌐 vin-lescude.com



CASTILLON-DE-LEMBEYE

→ Domaine Mesté Bertrand

MADIRAN, PACHERENC DU VIC-BILH, BÉARN

Domaine familial de 4 ha, dominant le vignoble et les coteaux, avec un point de vue sur les Pyrénées. **Visite guidée du domaine, du chai et des vignes sur rendez-vous.**

Du lundi au samedi : 9h/12h - 14h/19h. Dimanche sur rendez-vous.

📍 1 chemin Mesté Bertrand
☎ +33 (0)5 59 68 14 57 / +33 (0)6 71 21 82 15 / +33 (0)6 81 80 43 25
✉ domainemesteberttrand.com



CONCHEZ-DE-BÉARN

→ Domaine Betbeder

MADIRAN, PACHERENC DU VIC-BILH

Exploitation familiale de 6 ha avec chemin de randonnée et lac au cœur des vignes.

Sur rendez-vous.

📍 Chemin Betbeder
☎ +33 (0)6 79 64 68 33
✉ domainebetbeder.com



CROUSEILLES

→ Clos de l'Église

MADIRAN, PACHERENC DU VIC-BILH

Propriété familiale de 19 ha, 5^e génération. Sentier de randonnée à travers les vignes. Dégustation au cœur du chai. **Visite guidée sur rendez-vous.**

Du lundi au vendredi : 9h/12h - 14h/18h. Le week-end sur rendez-vous.

📍 7 route de l'Église
☎ +33 (0)5 59 68 13 46 / +33 (0)6 07 13 05 06
✉ closdeleglise@orange.fr



→ Domaine Déodatius

MADIRAN

Propriété de 5 ha surplombant les vignes. **Visite du domaine, du chai et des vignes.**

Sur rendez-vous.

📍 10 route du Boscq
☎ +33 (0)5 59 68 18 04 / +33 (0)6 84 25 85 91
✉ jean-gabriel.boyrrie@orange.fr



DIUSSE

→ Château de Diusse

MADIRAN, PACHERENC DU VIC-BILH

10 ha cultivés et entretenus par les travailleurs en situation de handicap de l'ESAT : Les Ateliers de Diusse. Escape game inclusif.

Du lundi au jeudi : 8h/12h30 - 13h30/17h. Vendredi : 8h/12h30 - 13h30/15h. Week-end sur rendez-vous (groupe).

📍 Chemin de Parabère
☎ +33 (0)5 59 04 00 52
✉ adiaph.fr/chateau-de-diusse



GAYON

→ Château de Gayon

MADIRAN, PACHERENC DU VIC-BILH

Château du XIII^e s. avec vue panoramique sur les vignes, les coteaux et les Pyrénées. **Visite guidée.**

Sur rendez-vous.

📍 Chemin du Château
☎ +33 (0)5 59 68 25 09 / +33 (0)6 82 89 94 61
✉ chateaudegayon.com



LEMBEYE

→ Chai Doléris

MADIRAN, PACHERENC DU VIC-BILH, BÉARN, COMTÉ TOLOSAN

Point de vente de la Cave coopérative de Crouseilles. Vente de produits locaux. **Animations gourmandes. Visite libre gratuite ou guidée payante :** chai souterrain et exposition de vieux outils.

Du mardi au samedi : 9h30/12h30 - 14h/18h. Juillet/août : 9h30/12h30 - 14h/19h.

📍 1 route d'Escrurès
☎ +33 (0)5 59 68 20 79
✉ crouseilles.com



MONCAUP

→ Clos Basté

MADIRAN, PACHERENC DU VIC-BILH, VIN DE PAYS DE BIGORRE

Domaine viticole de 10 ha certifié en bio. Mode de production artisanal. **Visite guidée sur rendez-vous.** De mi-juillet à fin août : **apéritif vigneron tous les jeudis à 18h, « Vignes & gourmandises »** tous les jours de la semaine à 11h (réservation 24h avant).

Du lundi au samedi : 10h/18h. Dimanche sur rendez-vous.

📍 6 chemin Duviau ☎ +33 (0)5 59 68 27 37
✉ closbaste.com



Domaine de la Caillabère • Taron

TARON-SADIRAC-VIELLENAVE

→ Domaine de la Caillabère

BÉARN, COMTÉ TOLOSAN

Propriété de 4 ha. Cuvées sans soufre. Médailles au Concours général agricole de Paris. Dégustation au cœur des barriques. **Visite sur rendez-vous.**

Du lundi au samedi sur rendez-vous : 9h/12h - 15h/20h. Dimanche sur rendez-vous.

📍 479 route de Madiran
☎ +33 (0)5 59 04 78 80 / +33 (0)6 64 76 12 78
✉ domaine-de-la-caillabere.fr



Retrouvez certains vins chez le caviste :

Le Grenier à Morlaàs

Boutique de vins et spiritueux à la découverte de petits vins éthiques de vignerons récoltants et indépendants en bio, biodynamie et viticulture raisonnée. Épicerie fine.

📍 10 rue Bourg-Mayou
☎ +33 (0)7 82 71 34 91



CANNET

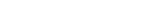
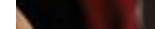
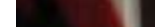
→ Domaine du Moulié

MADIRAN, PACHERENC DU VIC-BILH

Créé en 1920, domaine familial de 16 ha conduit par 2 sœurs. **Balades imaginaires** autour de sculptures féériques.

Du lundi au samedi : 9h/12h - 14h/18h. Dimanche et jours fériés sur rendez-vous.

📍 395, A Chiffre
☎ +33 (0)5 62 69 77 73
✉ domainedumoulie.com



CASTELNAU-RIVIÈRE-BASSE

→ **Château Montus**

MADIRAN, PACHERENC DU VIC-BILH

Alain Brumont est le créateur des vins mythiques Château Montus et Château Bouscassé, régulièrement classés dans les top mondiaux. **Visite sur réservation.**

☎ +33 (0)5 62 69 74 67 📧 brumont.fr



LABARTHÈTE

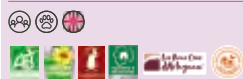
→ **Domaine de Maouries**

MADIRAN, PACHERENC DU VIC-BILH

Créé en 1907, domaine familial de 28 ha depuis 5 générations. En conversion bio. **Visite.**

Du lundi au vendredi : 9h/12h - 14h/19h. Week-end et jours fériés sur rendez-vous.

📍 Lieu-dit Maouries
☎ +33 (0)5 62 69 63 84 / +33 (0)6 87 74 81 63
✉ domainedemaouries.com



MADIRAN

→ **Domaine les Pyrénéales**

MADIRAN, PACHERENC DU VIC-BILH

Propriété de 10 ha. **Visite guidée sur rendez-vous.**

📍 Chemin de Las Techenères
☎ +33 (0)6 88 39 59 00
✉ lespyreneales@orange.fr



MAUMUSSON-LAGUIAN

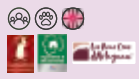
→ **Château de Barréjat**

MADIRAN, PACHERENC DU VIC-BILH

Propriété de 50 ha, 4 générations. Vieilles vignes de 80 ans. Boutique de produits culinaires régionaux. **Visite.**

Du lundi au samedi : 9h/12h - 14h/18h. Samedi : 9h/12h - 14h/17h.

📍 A. Barrejat
☎ +33 (0)5 62 69 74 92
✉ chateaubarrejat.com



→ **Château Laffitte-Teston**

MADIRAN, PACHERENC DU VIC-BILH

Domaine familial de 50 ha, depuis 4 générations. Nombreuses récompenses au Concours agricole de Paris.

Visite du chai souterrain et ses 400 barriques. Dégustation de tapas, escape game et chasse au trésor sur réservation.

Du lundi au samedi : 9h/12h30 - 14h/17h30. Samedi : 9h/12h30. Fermé dimanche et jours fériés. Hors saison estivale, ouvert le samedi matin.

📍 Lieu-dit Teston
☎ +33 (0)5 62 69 74 58
✉ chateau-laffitte-teston.com



→ **Domaine Labranche-Laffont**

MADIRAN, PACHERENC DU VIC-BILH

Domaine familial de 21 ha. **Visite sur réservation.**

Du lundi au samedi : 9h/12h30 - 14h/19h. Dimanche sur rendez-vous.

📍 Lieu-dit Labranche-Laffont
☎ +33 (0)5 62 69 74 90
✉ christine.dupuy@labranchelaffont.fr



→ **Domaine Laffont**

MADIRAN, PACHERENC DU VIC-BILH

Propriété de 12 ha. **Visites, œnotourisme, gîtes.**

Du lundi au vendredi : 9h/19h. Week-end sur rendez-vous.

📍 Lieu-dit Laffont
☎ +33 (0)5 62 69 75 23 / +33 (0)6 08 98 06 75
✉ domainelaffont.fr



→ **Domaine Sergent**

MADIRAN, PACHERENC DU VIC-BILH

Vignoble familial de 20 ha, 100 % féminin. **Visite sur réservation.**

Du lundi au vendredi : 9h/18h30. Samedi sur rendez-vous.

📍 943 route de Maumusson
☎ +33 (0)5 62 69 74 93
✉ domaine-sergent.com



→ **Vignoble Brumont, Château Bouscassé**

MADIRAN, PACHERENC DU VIC-BILH

Chais souterrains majestueux, parcelles mythiques, balade dans les jardins. **Visite des Châteaux Montus et Bouscassé et dégustation de mets locaux sur réservation.**

D'octobre à avril - Du lundi au vendredi : 9h/12h30 - 14h/18h. De mai à septembre - Du lundi au samedi : 9h/12h30 - 14h/19h.

☎ +33 (0)5 62 69 74 67 📧 brumont.fr



SAINT-MONT

→ **Cave de Plaimont**

MADIRAN, PACHERENC DU VIC-BILH

Union de coopératives créée en 1979. **Visite, atelier vins et fromages, atelier cocktails Pacherenc, sur réservation.**

Du 1^{er} juillet au 31 août, du lundi au samedi : 9h/19h. Dimanche et jours fériés : 10h/19h. Septembre à juin, du lundi au samedi : 9h/12h30 - 14h30/19h. Dimanche et jours fériés : 14h/18h.

📍 101 rue Bernard Tumapaler
☎ +33 (0)5 62 69 69 50 / +33 (0)7 72 13 92 00
✉ plaimont.com



VIELLA

→ **Château de Viella**

MADIRAN, PACHERENC DU VIC-BILH

Depuis 4 générations, propriété familiale de 25 ha. Château du XVIII^e s. **Tartines œnogourmandes, repas en été, atelier assemblage, location de vélos électriques, sur réservation.**

Du lundi au samedi : 8h/12h - 14h/18h30. Dimanche sur rendez-vous.

📍 54 chemin de Delalariou
☎ +33 (0)5 62 69 75 81
✉ chateauviella.fr



→ **Château du Pouey**

MADIRAN, PACHERENC DU VIC-BILH

Domaine de 24 ha. **Escapade épicurienne en Fat bike, visite patrimoine gourmand, atelier fusion chocolatée, sur réservation.**

Du lundi au vendredi : 9h/12h - 14h/18h. Week-ends dédiés aux activités et privatisation.

☎ +33 (0)5 62 69 78 25
✉ chateaudupouey.fr



→ **Domaine Berthoumieu**

MADIRAN, PACHERENC DU VIC-BILH

Vignoble de 25 ha repris par 2 sœurs. **Visite.**

Sur rendez-vous, du lundi au samedi : 8h30/12h - 14h/18h30.

📍 1352 chemin Estremdebat
☎ +33 (0)6 83 06 11 55
✉ domaine-berthoumieu.com



→ **Domaine Laougué**

MADIRAN, PACHERENC DU VIC-BILH

Propriété de 25 ha. **Visite sur rendez-vous. Parcours « Vitinéaire ».**

Du lundi au samedi : 9h/19h. Week-end sur rendez-vous.

📍 Route de Madiran ☎ +33 (0)5 62 69 90 05
✉ domaine-laougue.fr





Madiran
Pacherenc du Vic-Bilh

Un terroir, des saveurs

EN EATING OUT ♦ ES TIENDAS EXQUISITAS

- 39 — À table !
- 46 — La check-list gourmande
- 48 — Hum... les bons produits du terroir
- 58 — Flâneries sur les marchés
- 59 — Aujourd'hui, c'est pique-nique !

À TABLE !

EN Restaurants ♦ ES Restaurantes

La gastronomie d'ici a du caractère !
Vous ne pouvez pas venir chez nous sans goûter notre cuisine béarnaise concoctée par nos chefs avec des produits locaux :
 garbure, poule au pot, magret ou foie gras de canard.

On vous met l'eau à la bouche avec quelques idées de plats signatures ou des recettes que nos restaurateurs aiment cuisiner régulièrement. Qu'ils soient tradi ou revisités, leurs plats auront toujours la saveur de la convivialité...

EN Savour delicious recipes championing local produce revealing the true flavours of our land : garbure (traditional soup), poule au pot (chicken of the pot), magret de canard (fillet of duck breast) or duck foie gras. ♦ ES Exquisitos platos elaborados con productos de proximidad que expresan todo el sabor de nuestra tierra : garbure (sopa de col y hortalizas), gallina a la cazuela y magret o foie gras de pato.



AUTOUR DE LEMBEYE ET GARLIN

ARROSÈS

→ **Restaurant Larrieu, Chez Josiane**

Omelette aux cèpes, foie gras, daube, magret de canard, confit de canard et de poule, poule au pot sur commande.

Le midi, du lundi au samedi. Soir et dimanche sur réservation (quelques jours avant).
 18 route de Crouseilles
 +33 (0)5 59 68 16 02 / +33 (0)6 70 04 85 88
 philippe.balao@wanadoo.fr



COSLÉDAÀ

→ **Maison Lou Manéchal**

Produits du terroir et de saison : garbure, ris de veau, foie gras...

Bourg
 +33 (0)5 59 68 01 92
 maisonloumanechal1755@gmail.com



DIUSSE

→ **Chez Les Boulettes**

Magret de canard sauce forestière, côte de bœuf, poisson, desserts maison...

Le midi, du lundi au vendredi et dimanche. De juillet à septembre : soirée quinquette, du lundi au samedi.

16 route du Vic-Bilh
 +33 (0)5 59 04 04 52
 lesboulettes64@gmail.com



GARLIN

→ **L'Entrepotes**

Produits locaux et frais. Menu en semaine, carte et tapas maison le week-end.

Le midi, du mardi au dimanche. Le soir, vendredi et samedi.

35 route départementale 834
 +33 (0)5 59 04 77 52
 lentrepotes@laposte.net



→ **Le Théo**

Menu du jour et carte. Garbure, viande, desserts maison. À emporter : burger, panini...

Le midi, du lundi au vendredi. À emporter le jeudi et le vendredi soir.

22 cours de la République
 +33 (0)5 59 33 64 92





Restaurant du Parc • Garlin

GARLIN

→ Restaurant du Parc

Brasserie la semaine. Restaurant bistrannique dès le jeudi midi et le week-end. Produits locaux frais et de saison, fait maison. Garbure, salade landaise, cuisse de canard confite, magret, bœuf de Bazas...

Le midi, du mercredi au lundi. Le soir, vendredi et samedi.

📍 4 place de la Liberté
☎ +33 (0)5 59 84 35 84
✉ restaurantduparc.garlin@orange.fr



GAYON

→ Au Rey

Garbure, poule au pot, ris de veau à l'ancienne, pieds de cochon, gras double, tête de veau, magret et confit de canard, gibier... À emporter.

Le midi, du lundi au samedi.

📍 Bourg ☎ +33 (0)5 59 68 13 30
✉ restaurant.rey@gmail.com



LEMBEYE

→ Le Central Park

Brasserie avec produits frais et locaux. Viandes, poissons, desserts maison (crêpes sucrées...).

Le midi, du lundi au samedi. Le soir uniquement le vendredi. De mai à septembre, le midi du lundi au dimanche et le vendredi soir.

📍 39 place Marcadieu
☎ +33 (0)5 79 96 33 04 / +33 (0)5 40 03 45 05
✉ gregocauchois@gmail.com



→ Pizz'envie

Pizzas artisanales, burgers maison, salades... Produits de saison. Menu du jour. À emporter.

Le midi, du mardi au vendredi. Le soir, du mardi au samedi.

📍 5 place Corps Franc Pommiers
☎ +33 (0)5 59 68 12 92
✉ pizzenvie-restaurant-pizzeria-lembeylembey.com



→ Restaurant de la Tour

Foie gras Pacherenc et cacao, crème brûlée au foie gras, confit de canard miel et épices, houmous, couscous à la marocaine... Menu végétarien. Vins et produits bio. Tout est cuisiné maison.

Le midi, du mardi au dimanche (menu unique le samedi midi). Le soir, vendredi et samedi.

📍 29 place Marcadieu
☎ +33 (0)5 59 68 97 16
✉ restaurantdelatour-lembeylembey64.fr



AUTOUR DE MORLAÀS, SOUMOULOU ET PONTACQ

BUROS

→ La Terrasse Pizzeria

Pâte maison travaillée à la façon napolitaine par André. Pizzas aux saveurs venues d'Italie, d'Espagne, du Béarn. Représentations sportives, animations.

Service midi et soir, du mercredi au vendredi.

📍 7 route de Morlaàs
☎ +33 (0)7 69 11 19 83



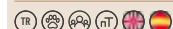
ESPOEY

→ Chez Simon

2 ambiances : bistrot autour d'un verre et restaurant avec des plats gourmands terre et mer, sucrés-salés...

Le midi, du mardi au samedi (sur réservation). Le soir, vendredi et samedi (sur réservation). Les autres jours sur réservation de groupe.

📍 1 RD 817 - Haut d'Espoey
☎ +33 (0)5 59 16 05 94 ✉ chezsimon.com



→ La Halte de Tuhette

Œufs pochés à la crème de potimarron, parmentier d'effiloché de canard, purée aux truffes, ballotins de pintade...

Le midi, du lundi au samedi.

📍 RD 817 - 2 route de Tarbes - Haut d'Espoey
☎ +33 (0)5 59 16 00 95 ✉ tuhette@hotmail.fr



MORLAÀS

→ Au Pais

Bar, salon de thé. Petite restauration le midi : tartes salées, poulet rôti frites maison, boudin... Le soir, tapas à partager. Soirées à thème, musique, cantere, jeux.

Le midi, du mardi au vendredi.

📍 15 place Sainte-Foy ☎ +33 (0)5 59 33 40 24



→ L'Amandier

Garbure, foie gras de canard mi-cuit aux marrons, tarte aux cépes, cuisse de canard confite maison...

À emporter le midi (du lundi au vendredi).

Le midi, du lundi au samedi (dimanche sur réservation). Le soir, du lundi au vendredi (samedi soir sur réservation de groupe).

📍 6 place de la Hourquie ☎ +33 (0)5 59 33 41 38
✉ hotel-restaurant-lamandier.com



→ Le Colisée

Restaurant italien, brasserie et pizzeria. Vraies pâtes carbonara. Burger. Charcuterie tranchée à l'italienne. Assiettes à partager.

Le midi, du mardi au samedi. Le soir du mercredi au dimanche. À emporter les soirs de mercredi et dimanche.

📍 10 rue Etienne Lenoir
☎ +33 (0)5 59 27 67 65
✉ brasserie-pizzeria-le-colisee-restaurant-morlaas.eatbu.com



→ Restaurant Le Bourgneuf

Magret en cocotte, fricassée de ris d'agneau aux cépes, gras double maison, palombe (novembre), garbure, fricassée d'encornets, friture d'éperlans...

Le midi, du lundi au vendredi et le dimanche. Le soir, du lundi au jeudi.

📍 3 rue Bourg-Neuf
☎ +33 (0)5 59 33 44 02
✉ hotel-bourgneuf.com



NOUSTY

→ Le Seize

Cuisine créative et locale : poisson, viande...

Le midi, du mardi au dimanche. Le soir, vendredi et samedi.

📍 16 route nationale 117
☎ +33 (0)5 59 30 69 05



Restaurant L'Amandier • Morlaàs

PONTACQ

→ Café de France

Cuisine « bistrannique ». Faux-filet garni tous les jours. À emporter.

Le midi, du lundi au samedi. Le soir, uniquement sur réservation de 8/10 personnes.

📍 7 avenue Henri IV
☎ +33 (0)5 59 53 50 13



→ Hôtel du Commerce

Entrecôte grillée, coq au vin, omelette aux cépes, paëlla, cruji coques...

Le midi, du lundi au dimanche. Le soir, du lundi au jeudi et le samedi.

📍 3 place Estibayre ☎ +33 (0)5 59 53 50 12
✉ hotellourdespontacq.com



→ Les Papilles s'en mêlent

Piquillos farcis, veau pleurotes, risotto aux fruits de mer, camembert fondu, crème brûlée... Cave, bar à vin.

Le midi, du mardi au samedi. Le soir, du jeudi au samedi (sur réservation).

📍 ZA Pey - Parking Intermarché
☎ +33 (0)5 80 74 58 02



SAINT-JAMMES

→ Relais de la Patte d'Oie

Garbure, veau marenço...

Le midi, du lundi au vendredi.

📍 1 route de Lembeye ☎ +33 (0)5 59 02 98 94
✉ jean.serrano7@orange.fr



SOMOULOU

→ Brasserie et bar L'Univers

Jarret de porc confit mariné...

Le midi, du lundi au vendredi. Le vendredi soir. Le midi, le 1^{er} week-end de chaque mois.

📍 49 avenue Lasbordes ☎ +33 (0)5 24 36 54 73



→ Le Navarre

Spécialités du Sud-Ouest. Trinquet avec matchs de pelote basque.

Le midi, lundi et mardi et du jeudi au dimanche. Le soir, sur réservation de groupe.

📍 14 rue des Halles ☎ +33 (0)5 59 04 60 33
✉ le-navarre-soumoulou.fr



À table!



La Pie René • Morlanne

AUTOUR D'ARZACQ-ARRAZIGUET ET MORLANNE

ARZACQ-ARRAZIGUET

→ Les Copains d'abord

Cuisse de canard à l'os confite à l'ancienne et sauce champignons du Madiran, jarret de porc braisé sauce au miel, tournedos de magret rossini sauce foie gras et huile truffée, côte de boeuf sauce Ossau Iraty, tapas chaudes et froides et planches de charcuteries.

Le midi, du lundi au samedi. Le soir, vendredi et samedi.

14 place Marcadieu
+33 (0)5 59 30 07 31
saslescopainsdabord@gmail.com

TR NT ☺ ☹ ♿ ♻️ 🇫🇷 🇩🇪



→ Restaurant Café des Sports

Gaby, c'est le roi de la garbure !
Tête de veau sauce gribiche le 1^{er} vendredi du mois, morue persillade le 2^e vendredi, poule au pot le 3^e vendredi et cassoulet le 4^e vendredi du mois... Garbure tous les jours.

Le midi, lundi, mardi et du jeudi au dimanche. Le soir, lundi et du jeudi au samedi.

Place de la République
+33 (0)5 59 04 40 67
restaurant-chez-gaby.eatbu.com

TR NT ☺ ☹ ♿ ♻️ 🇫🇷

→ One Pizz'

Pizzas, salades, pâtes, entrecôte locale.

Midi et soir, du mardi au samedi. Le dimanche, uniquement le soir.

11 place du Marcadieu
+33 (0)5 59 04 35 18

TR NT ☺ ☹ ♿ ♻️ 🇫🇷 🇩🇪

→ La Table de Mamie Chat

Filet de palombe au foie gras flambé et izarra vert, fricassée de pieds de porc, ris d'agneau aux cépes, crème de garbure, tête de veau escargots à la riojana...

Le midi, du jeudi au dimanche. Le soir, du jeudi au samedi.

30 chemin de Cabidos
+33 (0)5 59 02 76 18
sarlanemone@orange.fr

TR NT ☺ ☹ ♿ ♻️ 🇫🇷 🇩🇪

→ Pizzeria Arcadi by Achilli

Pizzas et pâtes fraîches artisanales. Pizzas gersoise et landaise avec du magret, paysanne, savoyarde... Pâtes crème fraîche foie gras...

Midi et soir, du mardi au vendredi. Samedi soir selon affluence.

43 place de la République
+33 (0)5 59 04 57 49
arcadi-pizza.com

TR NT ☺

MONTAGUT

→ Chez Lily

Produits locaux. Magret et confit de canard, andouillette, côte à l'os à partager, agneau. Fondue (sur réservation).

Le midi, du mercredi au dimanche. Le soir, uniquement sur réservation.

Place Maurice Billard
+33 (0)5 59 62 82 82
chezlily64@gmail.com

TR NT ☺ ☹ ♿ ♻️

MORLANNE

→ Lou Cap e Tot

Cuisine gastronomique. Revisite de tous les standards du terroir de la cuisine béarnaise. Dégustation d'un menu unique à 6 plats. Réservation fortement conseillée.

Ouvert 2 semaines par mois. Le midi, samedi et dimanche. Le soir, du jeudi au samedi.

10 carrère du Château
+33 (0)5 63 58 12 62
capetot-bearn.fr

TR ☺ ☹ ♿ ♻️



→ La Pie René

Restaurant, bistrot, bar à jeux et boulodrome intérieur. Produits locaux et de saison. Menu local le midi uniquement et à la carte « brasserie pimpée » le soir. En journée : sandwiches et planches de tapas. Animations.

Midi et soir, du jeudi au dimanche.

4 350 route d'Arthez-de-Béarn
+33 (0)5 59 81 96 73
lapierene.lebar@gmail.com

TR ☺ ☹ NT ☺ ☹ ♿ ♻️ 🇫🇷 🇩🇪

→ Le Lutrin Gourmand

Restaurant, salon de thé, librairie et petite brocante. Produits locaux. Plats traditionnels, assiette végétarienne, salades, planches de salaisons et de fromages. Animations.

Midi et soir, du jeudi au dimanche. Réservation fortement conseillée.

13 carrère du Château
+33 (0)5 59 77 45 38
lelutringourmand@orange.fr

TR NT ☺ ☹ ♿ ♻️

PIETS-PLASENCE-MOUSTROU

→ Aux Hirondelles

Petite restauration avec des produits locaux bio de l'épicerie responsable. Animations.

Le midi : lundi, mardi, mercredi, vendredi et samedi. Uniquement sur réservation (maximum avant 10h le jour-même).

1823 route départementale 45
+33 (0)5 59 81 48 62
aux-hirondelles.fr

TR NT ☺ ☹ ♿ ♻️ 🇫🇷 🇩🇪

AUTOUR DE THÈZE ET SERRES-CASTET

CAUBIOS-LOOS

→ Le Comptoir des Crus

Produits du terroir. Côte de bœuf sur sarments de vignes. Bar et cave à vins (168 vins).

Le midi, du mardi au vendredi. Vendredi soir.

135 route de Momas
+33 (0)5 83 86 48 75
lesmijotes.m@gmail.com

TR NT ☺ ☹ ♿ ♻️

LALONQUETTE

→ Chez Ninou

Blanquette, daube, garbure... Poule au pot sur réservation le 2^e dimanche du mois.

Midi, tous les jours. Le soir uniquement sur réservation.

2 100 route de Bordeaux
+33 (0)5 59 04 34 70
chez-ninou@orange.fr

TR NT ☺ ☹ ♿ ♻️ 🇫🇷

MONTARDON

→ Bistrot de la Cueillette de l'Aragon

Cuisine conviviale avec légumes et fruits de saison de la Cueillette. Plat du monde chaque semaine. Option végétarienne. Épicerie. Salon de thé. Nombreuses animations.

Le midi, du mardi au samedi.

Route de Pau
+33 (0)5 59 40 61 52
cueillettedelaragnon.fr

TR NT ☺ ☹ ♿ ♻️ 🇫🇷 🇩🇪



→ Brasserie Le Mont-Ardon

Cuisine faite maison, avec un menu du jour. Plats à emporter.

Le midi, du mardi au samedi.

1 route de la Mairie
+33 (0)5 59 12 22 96

TR NT ☺ ☹ ♿ ♻️ 🇫🇷 🇩🇪



Bistrot de la Cueillette de l'Aragon • Montardon

À table!

À table !

MONTARDON

→ L'Auberge de Montardon

Produits locaux et régionaux. Viande de Blonde d'Aquitaine de Chalosse. Desserts maison.

Le midi, du lundi au vendredi. Sur réservation le soir et week-end (20 pers. min).

📍 30 chemin des Lanots
 ☎ +33 (0)5 59 33 12 83

**SAUVAGNON**

→ La Minute gourmande

Pizzas, burgers et frites maison, salades fraîches, tiramisu... À emporter.

Le soir, du mercredi au dimanche.

📍 14 rue du Béarn
 ☎ +33 (0)6 51 01 77 75

**SERRES-CASTET**

→ Chez Salis - Les Routiers

Garbure, menu du jour en semaine...

Le midi, du lundi au vendredi. Le soir, du lundi au jeudi. Le week-end sur réservation pour les repas de groupes.

📍 3 652 route départementale 834
 ☎ +33 (0)5 59 33 91 06
 ✉ mpascalsalis.site-solocal.com



→ Crêperie des 4 saisons

Galettes bretonnes, galette béarnaise avec de l'andouille et une bonne bolée de cidre...

Le midi, du lundi au samedi.

📍 6 place des 4 Saisons
 ☎ +33 (0)5 59 72 56 83
 ✉ david_guillemeau@orange.fr



→ Don Pablo

Spécialités espagnoles et vins. Plateau combinado, pintxos, tapas, côte à l'os maturée, couteaux à la plancha... Soirées à thème.

Midi et soir, du mardi au samedi.

📍 2 rue Normandie Niemen
 ☎ +33 (0)9 81 44 34 35



→ L'Harmonie

Cuisine bistrannique avec des produits frais et de saison. Saint-Jacques snackées, boudin béarnais et crèmeux de panais, soufflé au citron vert...

Le midi, du lundi au vendredi. Le soir, du jeudi au samedi.

📍 35 rue du Valentin
 ☎ +33 (0)5 59 82 17 23
 ✉ l-harmonie6@orange.fr



→ La Canopée

Cuisine bistrannique à base de produits locaux. Le midi, menu hebdomadaire. Le soir, planches de charcuterie, fromages, crudités et tapas avec truite fumée des Pyrénées en gravelax, chipirons à l'espagnole, magret séché, côte de bœuf... Brunch samedi et dimanche. Afterwork sur le rooftop. Nombreux événements.

Le midi, du lundi au dimanche. Le soir, du lundi au samedi.

📍 448 rue de Bielle
 ☎ +33 (0)5 24 36 17 17
 ✉ lacanopee-serrescastet.com

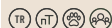


→ La Payotte

Produits frais. Burger au magret de canard, carpaccio, grillades...

Le midi, du lundi au vendredi. Soir et week-end sur réservation (25 pers. min).

📍 130 rue de Bielle
 ☎ +33 (0)5 59 12 81 35
 ☎ +33 (0)6 70 59 14 88
 ✉ la-payotte-restaurant-serres-castet.fr



La Canopée • Serres-Castet

À table !



→ L'Assiette Béarnaise

Magret à la framboise, entrecôte au sel de Salies, épaule d'agneau confite...

Le midi, du lundi au samedi. Soir et week-end sur réservation (20 pers. min).

📍 1 avenue Normandie Niemen
 ☎ +33 (0)6 71 65 49 93
 ✉ lassiettebearnaise@gmail.com



→ Le Meiling

Spécialités asiatiques, poissons et fruits de mer, poulet sauce saté, nems... À emporter.

Midi et soir, du mardi au samedi.

📍 110 route de Bordeaux ☎ +33 (0)9 82 21 44 65



→ Le Relais

Brasserie avec une cuisine traditionnelle, produits frais et de saison.

Le midi, du mardi au samedi.

📍 8 place des 4 Saisons ☎ +33 (0)5 59 33 17 20



→ Tutti

Brasserie : pizzas, pâtes, salades et viandes... À la carte.

Le midi, du mardi au samedi. Le soir, vendredi et samedi.

📍 95 avenue Normandie Niemen
 ☎ +33 (0)5 59 12 86 94



→ Les Embruns

Planches à partager, poke bowl, salades, grillades... Soirées à thème le vendredi soir.

Le midi, du lundi au vendredi soir.

📍 Rue de la Vallée d'Ossau
 ☎ +33 (0)5 59 33 24 69
 ✉ embruns64.eatbu.com



→ Restaurant La Détente

Produits frais et locaux, grillades, desserts maison... Soirées dansantes (rock, années 70/80).

Le midi, du lundi au vendredi. Soir et week-end, sur réservation (20 pers. min).

📍 1 939 rue de la Vallée d'Ossau
 ☎ +33 (0)9 64 18 76 18
 ✉ m.restaurant-detente-64.fr

**SÉVIGNACQ**

→ Chez Courbet

Produits de l'agriculture locale. Foie frais maison aux raisins, joue de bœuf braisée au Madiran, garbure, magret en cocotte, omelette aux cèpes...

Le midi, du mardi au dimanche. Samedi soir.

📍 70 route de Morlaàs
 ☎ +33 (0)5 59 68 02 40
 ✉ restaurantcourbet@gmail.com

**THÈZE**

→ Chez Julien

Produits locaux et de saison. Omelette aux cèpes, souris d'agneau braisée, joue de porc à la bière, magret de canard aux cèpes... Le week-end, pizzas et burgers à emporter.

Le midi, du lundi au samedi. Vendredi soir, sur réservation.

📍 43 rue des Pyrénées
 ☎ +33 (0)5 59 04 82 08
 ✉ chezjulien-restaurant.fr



sss
LA CHECK-LIST
gourmande

EN Essential local products
ES Los productos locales imprescindibles

Vin Pacherenc du Vic-Bilh
→ Page 29

Foie gras
→ Page 51

Haricots-maïs du Béarn
→ Page 55

Raisins Dorés® Maison Verdier
→ Page 53

Confitures Maison Cassandrine
→ Page 53

Fromage fermier
→ Page 56

Jambon de Bayonne
→ Page 48

Pastis d'Amélie
→ Page 53

Vin Madiran
→ Page 29

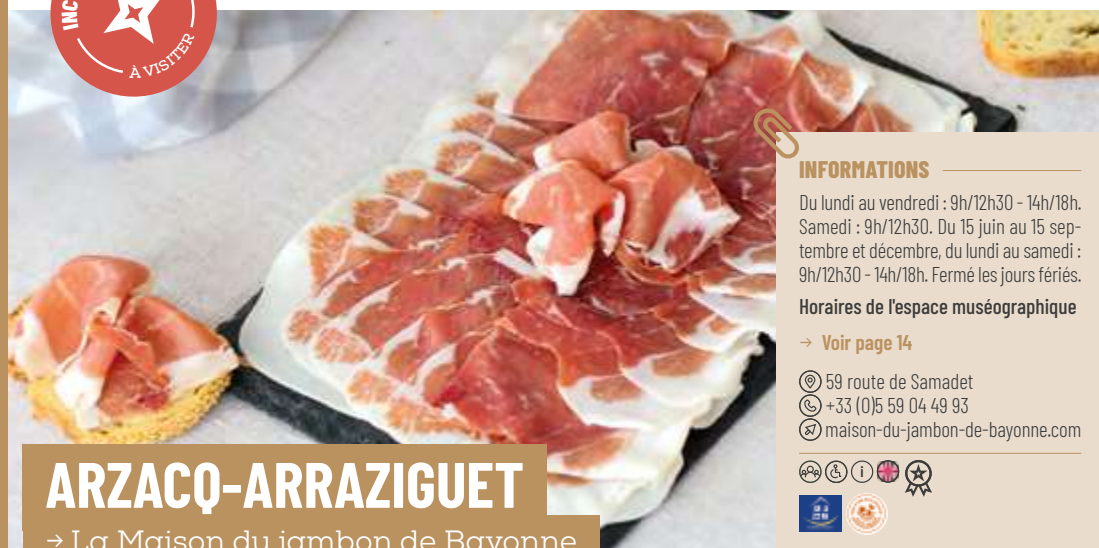


HUM... LES BONS PRODUITS du terroir

EN Local products ♦ ES Productos típicos

BOUTIQUES GOURMANDES

EN Gourmet shops. ♦ ES Exquisitas tiendas.



INFORMATIONS

Du lundi au vendredi : 9h/12h30 - 14h/18h.
Samedi : 9h/12h30. Du 15 juin au 15 septembre et décembre, du lundi au samedi : 9h/12h30 - 14h/18h. Fermé les jours fériés.

Horaires de l'espace muséographique

→ Voir page 14

📍 59 route de Samadet
☎ +33 (0)5 59 04 49 93
✉ maison-du-jambon-de-bayonne.com



ARZACQ-ARRAZIGUET

→ La Maison du jambon de Bayonne

Le jambon de Bayonne, fruit d'un savoir-faire ancestral, était déjà présent sur les tables de Marguerite de Navarre, Rabelais, Jeanne d'Albret et son fils Henri IV. Mais n'est pas jambon de Bayonne qui veut !

Il faut respecter des zones clairement définies : le bassin de l'Adour pour la salaison et le séchage et le grand Sud-Ouest pour l'élevage des porcs. Exclusivement salé au sel de source de Salies-de-Béarn, sa maturation dure en moyenne de 9 à 12 mois. Symbole de la gastronomie française, c'est le jambon le plus connu et le plus apprécié des Français !

La Maison du jambon de Bayonne, établie à Arzacq-Arraziguet depuis 2001, propose une variété de produits savoureux dans sa boutique : jambon sous différentes formes, pâtés, saucissons, charcuteries, coffrets garnis... Son espace muséographique vous initie aux secrets de fabrication, avant de vous proposer une dégustation.

Le saviez-vous ?

Il est même possible d'y affiner son propre jambon.



Verger Sainte-Quitterie • Caubios-Loos

BOURNOS

→ Ferme Barus

Production de myrtilles, délices de myrtilles « façon confiture », coulis... Paniers fermiers.

Sur rendez-vous. Fermé le dimanche et les jours fériés.

📍 Chemin de Barus
☎ +33 (0)5 59 33 87 15 ✉ fermebarus.fr



→ Ferme Las Arradits

Fabrication de pain au levain, produits laitiers de brebis, viande d'agneau. Vente de produits locaux d'agriculteurs voisins : bières, miel...

Mercredi et vendredi : 16h30/19h30

📍 4 route de Pau - D 206
☎ +33 (0)6 84 56 38 82 / +33 (0)6 07 68 95 67
✉ lasarradits@gmail.com



CAUBIOS-LOOS

→ Les Fruits de la Targa
Vergers de Sainte-Quitterie

Producteurs de fruits : pommes bio, poires, kiwis, nashis, kakis, pêches... Magasin avec fruits, miel, charcuterie, fromages...

Du lundi au samedi : 8h/12h - 14h/19h. Fermé les jours fériés.

📍 Route de Sainte-Quitterie ☎ +33 (0)5 59 33 26 01
✉ vergers-sainte-quitterie.com



ESCOUBÈS

→ Ferme Prétou

Élevage de porcs regalets. Salaisons sans sel nitrifié (lomo, coppa...), pâté, du frais. Œufs et fromage de confrères. Coffrets cadeaux. **Marché à la ferme** (fruits, légumes, fromages, vin) le vendredi.

Vendredi : 16h30/19h.

📍 Lieu-dit Prétou - 1 965 - CD 42
☎ +33 (0)6 08 82 81 01
✉ fermepretou.com



GARLIN

→ Le Terroir d'Amélie

Primeur, crèmerie, charcuterie, salaisons, traiteur, fruits et légumes de saison, vin & jus de fruits.

Du mardi au samedi : 8h30/19h.

📍 41 route départementale 834
☎ +33 (0)9 84 00 64 70
✉ leterroirdamelie64330@gmail.com



GER

→ Aux Saveurs de la ferme

Produits locaux : bière, fromage, œufs, viandes, charcuterie fermière...

Du mardi au vendredi : 9h/12h - 16h/19h. Samedi : 9h/12h30.

📍 5 chemin de Marucat
☎ +33 (0)5 62 35 13 39
✉ ferme.cazabonne@gmail.com

LEMBEYE

→ Chai Doléris

Vins de Madiran et Pacherenc du Vic-Bilh de la Cave coopérative de Crouseilles. Produits locaux : pâté de porc et de canard, foie gras, hure... **« Samedi gourmand »** le dernier samedi du mois (sauf juillet/août) avec dégustation de vins et produits locaux (11h).

Du mardi au samedi : 9h30/12h30 - 14h/18h. De juillet à août, du mardi au samedi : 9h30/12h30 - 14h/19h.

📍 1 route d'Escrurès
☎ +33 (0)5 59 68 20 79
✉ crouseilles.com



→ Les Paysans
du Grand Vic-Bilh

Épicerie de producteurs : viandes, légumes, produits laitiers dont l'anneau du Vic-Bilh, miel, confitures, vin, BèZettes un biscuit sucré aux notes de Pacherenc...

Du lundi au vendredi : 9h30 (le jeudi 9h)/12h30 - 15h/19h30. Samedi et dimanche : 9h30/12h30.

📍 6 place du Marcadieu
☎ +33 (0)5 59 30 37 69
✉ paysansdugrandvicbilh@gmail.com



Boutiques gourmandes

LOMBIA

→ Épicerie l'Assoç Béarnaise

Épicerie/bar offrant du lien social. Produits frais et locaux : viande, volaille, fromage, vin, pâtisseries...

Mercredi : 17h/20h. Vendredi : 17h/21h. Samedi : 9h/13h.

📍 Chemin du Presbytère
 ☎ +33 (0)6 51 96 63 61
 ✉ lassoc-bearnaise.fr



Aux Hirondelles • Piets

PIETS-PLAENCE-MOUSTROU

→ Aux Hirondelles

Épicerie/café responsable. Concept zéro déchet avec large choix de produits locaux et bio. Animations, ateliers. Petite restauration le midi (réserver).

Lundi, mardi, mercredi, vendredi et samedi : 9h/12h30 - 14h30/19h.

📍 1 823 route départementale 45
 ☎ +33 (0)5 59 81 48 62 ✉ aux-hirondelles.fr



MONTARDON

→ La Cueillette de l'Aragon

Sur 15 ha, le principe est simple : un panier, une brouette, un sécateur à la main ! Partez à la cueillette de fruits, légumes et fleurs cultivés dans le respect d'une agriculture durable. Production d'un pétillant aux pommes sans alcool et d'un jus de pomme. Épicerie avec des produits en vrac et bio : conserves, viande, fromage, vins...

Animations toute l'année : Fête de la fraise, Fête de la pomme, Fête de la citrouille, soirée musicale et paysanne, ateliers manuels adultes, animations nature pour enfants...

Restauration au Bistrot de la Cueillette le midi. Salon de thé.

Dès le 3 février. Les horaires changent suivant les saisons, consulter le site web.

📍 Route de Pau
 ☎ +33 (0)5 59 40 61 52
 ✉ cueillettedelaragon.fr



→ La Halle technologique

Dans le lycée agricole, produits locaux confectionnés avec les apprenants : produits frais, épicerie salée et sucrée, fromage de brebis Ossau-Iraty, yaourts au lait de vache...

Lundi et mercredi : 12h/12h30 - 13h30/17h30. Vendredi jusqu'à 18h.

📍 19 route de Pau
 ☎ +33 (0)5 59 33 32 58
 ✉ agrocampus64.fr/boutique/

MORLANNE

→ L'Épicentre paysan

Épicerie paysanne et locale valorisant une agriculture bio, biodynamique ou raisonnée : légumes, fruits, fromages, vins, vrac... Commande en ligne, click and collect et drive.

Du mardi au samedi : 9h30/12h30 - 15h30/19h.
 ☎ 4 350 route d'Arthez ☎ +33 (0)5 59 68 04 15
 ✉ epicentrepaysan.fr



SAUVAGNON

→ La Coop des Luys

Épicerie participative et coopérative. Produits frais, priorité au vrac, au local et au bio...

Animations.

Lundi, mercredi et vendredi : 16h/19h.

€ clients de passage 1€/panier d'achats.
 Adhésion : 15€/an.
 📍 3 place du Champ de Foire - rue du Béarn
 ☎ +33 (0)6 41 25 74 34 ✉ coopdesluys.fr



SERRES-CASTET

→ Ferm'Envie

Produits frais et de saison issus des fermes de la région : fruits et légumes, charcuterie, viande, produits laitiers, épicerie sucrée et salée, vins...

Du mardi au samedi : 9h/19h.

📍 Rue d'Aspe ☎ +33 (0)5 59 80 17 41
 ✉ fermenvie.fr



Cueillette de l'Aragon • Montardon

CONSERVIERIES

EN Canneries : Products made from pork, duck, goose, poultry: pâtés, rillettes, cured meats.**ES** Conservas: Productos a base de cerdo, pata, oca, aves de corral: paté, rillettes, embutidos.

ARZACQ-ARRAZIGUET

→ La Ferme Lou Guit

Produits à base de canard : foie gras, confit, gésiers, pâtés, produits frais...

Du mardi au samedi : 9h30/12h30. Après-midi, sur rendez-vous.

📍 50 route de Samadet ☎ +33 (0)5 59 04 53 61
 ✉ louguitarzacq.com



BOUEILH-BOUEILHO-LASQUE

→ Darricarrère Foie Gras

Foie gras de canard et d'oie, confits, produits frais sous vide (aiguillettes, magret, cœurs...), plats cuisinés (daube...), coffrets cadeaux.

Sur rendez-vous.

📍 Chemin Lahitte ☎ +33 (0)5 59 04 73 66
 ✉ foiegras-darricarrere.com



BUROS

→ Moulin de Saint-Marty

Artisan conserveur. Poulet, canard gras, plats cuisinés de viande (bœuf, veau...), conserves sans gluten. **Visite guidée sur rendez-vous.**

Lundi au vendredi : 8h/13h - 14h/19h. Samedi de mi-novembre à décembre.

📍 192 chemin Lasbordes
 ☎ +33 (0)5 59 62 55 82 / +33 (0)6 20 67 29 67
 ✉ moulinsaintmarty@gmail.com



VENTE DIRECTE CHEZ LES PRODUCTEURS

EN Direct sales at producers' farms ♦ ES Venta directa en las granjas



Ferme Porc & Pink • Garlin

CORBÈRE-ABÈRES

→ La Ferme des oies « Aü Castérot »

Foies gras, confits, gésiers confits, rillettes, pâtés maison...

Tous les jours, sur rendez-vous.

📍 17 route de la Mairie
 ☎ +33 (0)5 59 68 23 55 / +33 (0)6 86 75 28 04
 ✉ jeanbarthe@yahoo.fr



GARLIN

→ Ferme Porc & Pink

Salaisons (saucisson, chorizo, coppa, jambon...), viande fraîche, conserves (pâté, boudin...).

Sur rendez-vous. Présent sur le marché de Garlin.

📍 14 chemin de Moncla
 ☎ +33 (0)6 73 03 66 54
 ✉ fermeporcetpink.fr



GARLÈDE-MONDEBAT

→ Ferme du Claüs

Éleveur de porcs. Pâtés, salaisons (saucisson sec, ventrèche, jambon de pays...), bocaux cuisinés (axoa...), produits frais sur commande.

Jeudi : 9h/12h. Sur rendez-vous les autres jours. Présent sur les marchés de Morlanne et Arzacq.

📍 32 chemin de l'Église
 ☎ +33 (0)6 09 75 17 19
 ✉ lafermeduclaüs.fr



GER

→ Ferme Marcotte

Poulets rustiques élevés en plein air. Œufs, conserves, poulets entiers prêts à cuire, poulets rôtis le dimanche tous les 15 jours (semaines paires). **Animations.**

Mercredi et vendredi : 16h/19h. Présent sur les marchés de Pontacq et de Ger.

📍 575 chemin de Marucat
 ☎ +33 (0)6 85 21 13 21
 ✉ ferme-marcotte-64.fr





GERDEREST

→ La Ferme aux jambons

EARL Tailleur

Salaisons fermières de porcs élevés en plein air. Charcuteries artisanales sans colorant, ni conservateur, ni nitrite. Prix à la Foire au jambon de Bayonne 2025.

Judi et vendredi : 16h30/18h30. Présent sur le marché de Morlaàs samedi matin et vendredi matin par quinzaine.

114 chemin du Bourg
 +33 (0)5 30 45 27 82
 daniel.tailleur@orange.fr



LIMENDOUS

→ Ferme Barry

Produits frais et cuisinés issus de l'élevage de canards (magret, foie gras, cœurs, rôti de canard fourré au foie...).

Judi et vendredi sur rendez-vous.

12 rue du Bourg
 +33 (0)5 59 16 00 15
 la-ferme-barry.com



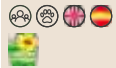
MALAUSSANNE

→ Les Délices du Luy de France

Foie gras de canard, confits, rillettes, pâtés. Plats cuisinés à base de canard, poule, poulet et dinde : axoa de canard, cassoulet, bolognaise...

Lundi, mardi, jeudi et vendredi : 9h/17h30.
Mercredi et week-end sur rendez-vous.

1265 route de Montagut
 +33 (0)5 59 04 43 48 / +33 (0)6 76 43 23 05
 delicesduluy.fr



MONASSUT-AUDIRACQ

→ Ferme Capdevielle

Poulets frais, gamme de bocaux cuisinés maison : poulet basquaise, en gelée, à l'oignon, en tajine, gésiers de poulet confits ; rillettes nature, au piment béarnais ou au citron confit...

Sur rendez-vous toute l'année.

17 route de l'École
 +33 (0)6 03 12 48 99
 fermecapdevielle@gmail.com



MONTAGUT

→ La Ferme de Montagut

Confit de canard, rillettes et conserves. Poulet élevé en plein air prêt à cuire, sur commande.

Toute l'année sur rendez-vous.

Le Bourg
 +33 (0)6 80 55 09 56 / +33 (0)6 80 58 44 75
 laulhejeanluc@ferme-de-montagut.fr



SERRES-CASTET

→ Ferme Palangue

Produits à base de canard : foies gras, magrets séchés, confits, rillettes, produits frais, coffrets... Poulet entier et poulet basquaise.

Sur rendez-vous, du lundi au vendredi : 9h/12h - 14h/18h30. Samedi : 9h/12h.

710 chemin de Devèzes
 +33 (0)5 59 33 79 08 / +33 (0)6 98 11 93 86
 foiegras-palangue.com



TARON-SADIRAC- VIELLENAVE

→ Ferme Pesserre - SCEA Isabe

Canards frais et conserves : foie gras, confits, pâtés, rillettes, cous farcis, gésiers...

Du lundi au samedi : 9h/12h - 15h/19h. Week-end sur rendez-vous. Présent sur le marché de Morlaàs le samedi matin.

2 979 route de Madiran
 +33 (0)5 59 04 72 17 / +33 (0)6 48 34 38 72
 pesserre.claude@orange.fr



GOURMANDISES SUCRÉES

EN Sweet treats: Honey, cake, chocolates and sweets, delicious jams and preserves, fruit juices. ♦ *ES* Dulces y golosinas: Miel, pasteles, bombones y dulces, confituras gastronómicas y zumos de frutas.

LONÇON

→ La Miellerie

du Soubestre

Différents miels, bonbons, biscuits, pains d'épices, vinaigres, hydromel, bougies. Confitures de cassis, framboises ou mûres. Récompensé au concours Saveurs Nouvelle-Aquitaine 2021.

Vendredi : 16h/19h.

84 cami de Pedeboscq +33 (0)6 63 65 36 89
 lamiellieriedusoubestre@gmail.com



MAZEROLLES

→ Le Pastis d'Amélie

Gâteaux artisanaux, dont le célèbre Pastis d'Amélie, gâteau moelleux à la vanille et à l'anis. Tourtes, cakes et gâteaux basques. Explication sur la fabrication et dégustation sur rendez-vous.

Du mardi au samedi : 8h/13h30 - 14h30/19h.

18 route d'Arzacq +33 (0)5 59 77 12 52
 lepastisdamelie.com



Maison Verdier • Serres-Castet

MORLAÀS

→ Ô Doux Caprices

Douceurs chocola'thès artisanales venant de chocolatiers locaux, épicerie fine sucrée et salée...

Du mardi au vendredi : 9h30/12h - 14h30/18h30.
Samedi : 9h30/12h - 14h30/18h.

Rue Baratnau
Galerie Intermarché
 +33 (0)5 59 62 81 87
 odouxcaprices@gmail.com



NOUSTY

→ Maison Cassandrine

Depuis 1980, fabrication de confitures gastronomiques haut de gamme à l'ancienne : fraises au Madiran, marmelade extra d'oranges à l'Armagnac... Confit de poivrons rouges au piment béarnais fumé, pâtes de fruits...

Visite de l'atelier de fabrication sur rendez-vous, pour individuels.

Du lundi au vendredi : 8h/12h30 - 14h/17h30.

3 ZAC Bel Air RD 817
 +33 (0)5 59 06 24 96
 maison-cassandrine.fr



Maison Cassandrine • Nousty

SERRES-CASTET

→ Maison Verdier

Maître chocolatier depuis 1945 et confiserie artisanale familiale. Chocolats fins dont les « Raisins Dorés » reconnus par différents prix et exportés dans le monde entier, Dents de l'Ours, châtaignes au rhum, ballons de rugby, basket et foot pour soutenir le sport local... Confiseries : berlingots, Choc'amandes, Pimandes... Vue sur les ateliers de fabrication.

Ateliers de confection d'un chocolat gourmand sur réservation (5 pers. min).

Toute l'année, du lundi au vendredi : 9h/17h.
Le samedi des Rameaux et Pâques : 9h/17h.
En décembre, du lundi au vendredi : 9h/18h - Samedi : 9h/17h.

Chemin de Pau - 3 allée des Brannes
 +33 (0)5 59 72 70 30 maison-verdier.com



Jus de fruits élaborés

Par des vignerons : Domaine Damiens page 33 ; et des producteurs : Cueillette de l'Aragon page 50, Fruits de la Targa page 49, Jardilouit page 55.

BIÈRES

EN Beers: Craft beer producers. Brewery tours.
ES Cervezas: Fabricantes de cervezas artesanas. Visita a fábricas de cervezas.

HIGUÈRES-SOUYE

→ **Brasserie Les Têtes blanches**

Bières artisanales brassées sur place. Espace dégustation et vente. **Soirées Guinguettes** le vendredi dès 18h30 d'avril à octobre avec bières et planches à partager, pickles de courgettes, crackers à la farine de malt, boissons non alcoolisées « les infusions de jus ». Fait maison.

Sur rendez-vous toute l'année.

📍 Impasse Matot
☎ +33 (0)6 64 00 58 48
✉ contact@brasserie-les-tetes-blanches.fr



MIALOS

→ **La Ruze**
Paysan brasseur

Culture de céréales et production de bières locales, artisanales et paysannes, ni filtrées ni pasteurisées. Production d'agrumes bio et fabrication de limonades.

Sur rendez-vous.

📍 Camin Bellevue
☎ +33 (0)6 77 12 61 45
✉ jy.rouleau23@gmail.com



NOUSTY

→ **La Grange**
Ferme brassicole 🏆

Bière « La Tute » brassée à la ferme. Nouveauté : eau de vie de bière. Espace dégustation dans une belle grange rénovée, coffrets cadeaux. Médailles au Salon général agricole de Paris.

Sur rendez-vous.

📍 11 rue de l'Ousse ☎ +33 (0)6 25 54 24 65
✉ contact@bieres-lagrange.fr



PONTACQ

→ **Pontacus**

Bières artisanales brassées sur place. Nouveauté : eau de vie de bière. Espace dégustation, jeux de société, **soirées à thème**, ateliers de formation.

Visite de l'atelier sur rendez-vous.

Mercredi et jeudi : 17h/22h. Vendredi : 17h/23h.
Samedi : 10h30/12h30 - 17h/23h.

📍 6 place Saint-Laurent
☎ +33 (0)6 67 14 43 07
✉ pontacus.com



POURSIUGUES-BOUCOUE

→ **Ferme brasserie Lescarré**

Culture de 2 ha d'orge bio. Gamme de 9 bières et gelée de bière artisanales. **Animations et concerts.**

Sur rendez-vous.

📍 2 486 RD 946
☎ +33 (0)6 80 96 55 91
✉ yves.duplantier@orange.fr



FARINE

EN Flour - **ES** Harina

CONCHEZ-DE-BÉARN

→ **Moulin de Sabathier**

Fabrication de farines de blé (blanche et complète) pour pain et pâtisserie..., dans ce moulin à eau, en activité et ouvert à la visite. Vente de farines, cookies sucrés et salés, pâtes artisanales. **Animations.**

Sur rendez-vous.

€ Visite moulin : adulte 5€, enfant (- 6 ans) gratuit.
📍 735 chemin du Moulin
☎ +33 (0)6 02 67 25 32
✉ lemolindesabathier.com



FRUITS ET LÉGUMES

EN Fruits and vegetables. ♦ **ES** Frutas y verduras

BOUEILH-BOUEILHO-LASQUE

→ **Les Délices de Nanou**

Production de haricots-mâis du Béarn. Haricots frais ou cuisinés : garbure, cassoulet, saucisses confites, jarret, tartinades... Coffrets cadeaux. Plats cuisinés issus de l'élevage de veau sous la mère et Blonde d'Aquitaine.

Sur rendez-vous. Présent sur le marché de Garlin.

📍 270 chemin Gauzé
☎ +33 (0)6 43 30 99 86 / +33 (0)6 79 69 26 27
✉ lesdelicesdenanou.com



CROUSEILLES

→ **Les jardins du Bergons**

Légumes, aromatiques et plants maraîchers au printemps.

Le vendredi : 17h/19h.

📍 6 route de Madiran
☎ +33 (0)6 52 84 48 27



Les Délices de Nanou • Boueilh

MONT-DISSE

→ **Brin d'herbe**

Légumes de saison.

De mai à décembre. Mercredi et vendredi : 15h30/18h. Présent sur le marché de Lembeye le jeudi matin.

📍 Chemin Tillet
✉ brin.dherbe@yahoo.fr



PIETS-PLASENCE-MOUSTROU

→ **Ferme du Piets à Terre**

Légumes et fruits, safran. Produits dérivés : bière, miel, limonade au safran.

Du lundi au mercredi : 16h/20h. Sur commande, livraison possible de paniers (15 km aux alentours).

📍 Chemin de Candau
☎ +33 (0)6 84 45 03 25
✉ michelmanuln@gmail.com



SAINT-JEAN-POUDGE

→ **Jardilouit**

Kiwis, pommes, poires, asperges vertes, maraichage divers... Jus de fruits : pomme, pomme/kiwi, pomme/raisin, pomme/poire...

Mercredi et vendredi : 10h/13h - 14h30/18h. Présence sur le marché de Garlin.

📍 Chemin Marcadau
☎ +33 (0)5 59 04 01 14
✉ louit.stephanie@gmail.com



SERRES-CASTET

→ **Ferme des Luys**

Légumes, fruits et œufs.

Visite guidée uniquement sur rendez-vous.

Mercredi et vendredi : 18h/19h30.

📍 1508 chemin de Navailles
☎ +33 (0)6 83 54 73 55
✉ fermedesluys.fr



Vente directe chez les producteurs

FROMAGES,
PRODUITS LAITIERS

EN Cheese & dairy products: Cow, goat and sheep cheeses.

ES Quesos y productos lácteos: Quesos de vaca, de cabra y de oveja.

COSLÉDAÀ-LUBE-BOAST

→ Histoire de chèvres

Fromage artisanal au lait cru de chèvre. Le petit Marius, le pavé béarnais, la bûchette et le crottin frais ou affiné, nature ou cendré.

De fin janvier à mi-novembre. Du lundi au samedi : 10h/13h.

📍 Chemin Cap-Dessus
☎ +33 (0)6 29 44 81 03
✉ histoiredechèvres@gmail.com



GARLIN

→ La Farandole des fromages

Fromages de chèvre, vache, brebis, produits crémières... de producteurs. Plateaux sur commande. Conserves, confitures, miel, vins...

Mercredi : 9h30/12h30. Jeudi et vendredi : 16h/19h30. Présent sur les marchés de Lembeye le jeudi et dimanche matin et de Garlin tous les 15 jours.

📍 37 route de Bordeaux / N 134
☎ +33 (0)6 65 70 66 82
✉ farandole-des-fromages.business.site



La Biquetterie Béarnaise • Sauvagnon



Fromagerie Crèmerie d'Ossau • Serres-Castet

PONTACQ

→ Fromagerie
du Hautacam

Tomme de brebis des Pyrénées, vache, mixte, fromages blancs, yaourts, crème, beurre, sélection de fromages d'autres régions de France.

Mardi : 16h/19h. Du mercredi au vendredi : 9h/12h30 - 16h/19h. Samedi : 8h/12h30.

📍 5 place du Barry ☎ +33 (0)6 86 42 21 95
✉ lafromagerieduhautacam@gmail.com



SAUVAGNON

→ Ferme de Lou Viens

Élevage de brebis et chèvres laitières. Fabrication de tommes pur brebis, pur chèvre et mixte, fromages de chèvre (bûches...), produits laitiers (greuil...).

Mardi et jeudi : 14h30/17h. Vendredi : 14h30/18h. Présent sur le marché de Serres-Castet.

📍 10 chemin des Arribets
☎ +33 (0)6 25 12 73 59
✉ junqua.emmanuelle@neuf.fr

→ La Biquetterie Béarnaise

Élevage de chèvres de race Alpine. Fabrication artisanale de bûchettes de chèvre fondantes, crottins, chèvre à tartiner ail et fines herbes, fromages lactiques affinés, glaces, yaourts...

Du mardi au vendredi : 17h/19h. Samedi et dimanche : 10h30/12h30.

📍 40 chemin du Stade
☎ +33 (0)7 83 28 10 17
✉ labiquetteriebearnaise@gmail.com



SERRES-CASTET

→ Fromagerie
Crèmerie d'Ossau

Une cinquantaine de références de fromages dont ceux du terroir : chèvre, brebis, vache... Affinage du fromage de brebis AOP Ossau-Iraty.

Du mardi au vendredi : 9h30/12h30 - 16h/19h. Samedi : 8h30/13h30.

📍 13 rue du Pont-Long
☎ +33 (0)5 59 30 08 49
✉ fromageriecremerieossau.fr



ESCARGOTS

EN Snails: Visit snail farms and learn about the life of a snail ♦ **ES** Caracoles: Visita a una granja de caracoles para conocer la vida de estos pequeños animales.

LANNECAUBE

→ La Ferme aux escargots

Escargotiers de père en fille, Laurie et Francis proposent de découvrir la vie passionnante de leurs 200 000 bêtes à cornes à travers une visite commentée des parcs.

Vente d'escargots vifs, cuisinés en conserve (sauces catalane et bordelaise, confits, « Escargotine » à tartiner...) et surgelés au beurre. Poulets frais ou cuisinés.

Visite de la ferme de fin avril à fin septembre sur rendez-vous. Boutique ouverte toute l'année sur rendez-vous. Présent sur le marché de Garlin. Tarifs visite + dégustation : 3,50€/pers., 2€ (-12 ans).

📍 1 chemin Soubirou
☎ +33 (0)5 59 68 20 59 / +33 (0)6 71 87 31 71
✉ fermeroutiscabe.fr



Vente directe chez les producteurs

SPIRULINE

EN Spirulina: Discover spirulina, visit greenhouses and the laboratory, view it under a microscope and taste it. ♦ **ES** Espirulina: Todo lo que hay que saber sobre la espirulina, con visita a los invernaderos y el laboratorio, observación al microscopio y degustación.

BUROS

→ Spir'up - Spiruline
des Pyrénées

La spiruline renferme une centaine de nutriments, dont certains uniques ou rares : oligo-éléments, minéraux, vitamines, protéines, antioxydants... C'est une boîte à outils nutritionnelle pour assurer vitalité et bien-être au quotidien. Découverte du monde de la spiruline, **visite des serres et du laboratoire**, observation au microscope et dégustation. Vente de sachets, barres énergétiques, spiruline fraîche...

Visite tous les mercredis à 14h sur rendez-vous, les autres jours sur réservation. Visite gratuite.

📍 1 153 chemin de Roumiéu
☎ +33 (0)5 59 71 75 17 ✉ spirup.fr



FLÂNERIES

sur les marchés

EN Markets ♦ ES Mercados

Prenez votre panier et flânez sur nos marchés, véritables lieux de convivialité et de rencontres avec les producteurs.

Découvrez des produits locaux de qualité, vêtements, fleurs...
Vous y entendrez sûrement parler béarnais (un p'tit tuyau, on dit « Adishatz » pour dire bonjour et au revoir !).

Les marchés se tiennent le matin (sauf Morlanne).



Serres-Castet

EN ÉTÉ, PROFITEZ DES MARCHÉS DE PRODUCTEURS !

Mangez fermier ! Venez rencontrer les producteurs locaux dans une ambiance festive, conviviale et gourmande, en extérieur. Composez votre repas comme vous le souhaitez, de l'apéro au dessert. Et savourez-le en bonne compagnie.

Toutes les dates sur bearnmadiran-tourisme.fr

EN Friendly bustling markets with a large variety of stalls selling quality local produce. ♦ ES Venta de gran variedad de productos locales de calidad directamente de los productores.



JEUDI

Lembeye : place Marcadiéu
Morlanne : de 16h à 19h (cour de la maison Belluix). Tous les premiers jeudis du mois : présence d'artisans d'art. Profitez du four à pain allumé pour une cuisson au feu de bois !

VENDREDI

Morlaàs : place de la Hourquie, les semaines paires
Soumoulou : place du Marché, les semaines impaires

SAMEDI

Arzacq-Arrazigué : place de la République
Garlin : place Marcadiéu
Montardon : place Jean Bazzaco
Morlaàs : marché de petits producteurs locaux (place de la Hourquie)
Pontacq : place des Tilleuls
Serres-Castet : place des 4 Saisons

DIMANCHE

Ger : parvis du foyer, les semaines paires
Lembeye : place Marcadiéu
Navailles-Angos : place de l'espace Pierre Daveziès, les semaines paires

AUJOURD'HUI

c'est pique-nique !

EN Picnic areas ♦ ES Sitios para ir de picnic



LE PANIER PIQUE-NIQUE IDÉAL

Pour un panier pique-nique réussi, misez sur une composition 100 % Coteaux Béarn Madiran :

- Jus de fruits (pommes, kiwis, raisins...)
- Bière ou vin (à consommer avec modération)
- Baguette 100 % béarnaise
- Tartinades au haricot-maïs du Béarn
- Charcuterie (jambon de Bayonne, saucisson, andouille à l'ancienne...)
- Pâté ou rillettes (canard, porc...)
- Légumes de saison
- Fromage
- Pastis d'Amélie
- Fruits (pour avoir bonne conscience)

Plutôt panorama, patrimoine, fraîcheur au bord de l'eau ? Ces spots offrent un cadre sympa pour une pause gourmande en plein air.

- Château viticole de Crouzeilles
- Château médiéval de Morlanne
- Villa antique à Lalouquette
- Belvédère sur les Pyrénées à Serres-Castet

Au bord d'un lac

- Arzacq
- Bassillon-Vauzé
- Lac du Gabas
- Lac du Balaing
- Lac de l'Ayquelongue
- Serres-Castet

Au bord d'une rivière

- Montagut
- Gèüs d'Arzacq
- Pontacq
- Nousty
- Serres-Castet (parc Liben)
- Cascade de Sauvagnon
- Montardon
- Gabaston

Toutes les aires de pique-nique sur bearnmadiran-tourisme.fr

EN Treat yourself to a picnic overlooking vineyards or the Pyrenean mountains, on the shores of a lake or a river, in the grounds of a castle or in a park.
ES Disfruta de un picnic contemplando los viñedos o los Pirineos, a orillas de un lago o de un río, en los jardines de una casa solariega o en un parque.

—  —

ICI, ON RANDONNE

un peu, beaucoup, passionnément...

EN Walks & Hikes ♦ ES Paseos y rutas

Envie d'une balade ou d'une randonnée ?

Le choix ne manque pas :

90
circuits pédestres
615 km

48
circuits VTT & VTT à assistance électrique
915 km

8
circuits équestres
180 km

Aydie



Lembeye



Vic-Bilh

Vallon du Manas - Ger

Terrain de jeux & d'aventures

EN OUTDOOR ACTIVITIES ♦ ES ACTIVIDADES RECREATIVAS

- 61** — Ici, on randonne un peu, beaucoup, passionnément...
- 65** — Sur les chemins de Compostelle
- 66** — Pour les plus intrépides, vélo & aventure !
- 67** — Préférez-vous naviguer, faire un plouf ou taquiner le poisson ?
- 71** — Faites vos jeux
- 76** — Le pied à l'étrier
- 78** — La tête dans les nuages
- 80** — Zen, soyez zen...



Ces sentiers aménagés et balisés proposent différents niveaux de difficulté.

Chaussures de rando aux pieds et sac sur le dos, c'est parti ! Au gré des saisons, randonnez de coteaux en plaines, au cœur des vignes, autour des lacs, à travers bois ou au bord d'une rivière. À l'horizon, la chaîne des Pyrénées. À vos pieds, les orchidées sauvages.

Et au détour d'un chemin, un bâtiment historique ou une belle rencontre avec un pèlerin de Saint-Jacques.

EN Hiking, mountain biking and horse-riding along sign-posted trails of varying levels of difficulty. Discover varied landscapes offering views of the Pyrenees, vineyards, built heritage, and more. ♦ **ES** Rutas de paseo y de trekking, en BTT o a caballo por senderos señalizados, con distintos niveles de dificultad. Una excelente manera de disfrutar del paisaje de los Pirineos o los viñedos o del patrimonio monumental.



3 TOPOGUIDES EN VENTE DANS NOS BUREAUX TOURISTIQUES

- Vic-Bilh/Madiran 5€
- Pays de Morlaàs 6€
- Ousse-Gabas 4€

Fiches téléchargeables sur bearnmadiran-tourisme.fr



La promesse
du randonneur
responsable :

ne laisser aucune trace
de son passage

- Je me renseigne sur la randonnée (difficulté...)
 - Je vérifie la météo
 - Je prends de l'eau, de bonnes chaussures et un téléphone
 - Je préviens mes proches de mon départ
 - Je reste sur les sentiers
 - Je ne cueille pas les fleurs
 - Je respecte la tranquillité des lieux
 - Je récupère mes déchets
 - Je garde mon chien en laisse
- Toutes les informations utiles sur reussirmarando.com

SENTIERS DÉCOUVERTE & D'INTERPRÉTATION

EN Discovery and interpretive trails ♦ ES Rutas didácticas y de interpretación

AYDIE

→ Promenade Joseph Peyré



INFORMATIONS

- Gratuit.
- 📍 Place de l'Église
- ☎ +33 (0)5 59 68 28 78

Empruntez le chemin de randonnée « Au cœur du vignoble » dans le Madiran et Pacherenc du Vic-Bilh (9,1 km - 2h10 - 210 m de dénivelé) et laissez-vous guider par Odet, dit « l'Ancien », seigneur d'Aydie. Découvrez 8 panneaux pédagogiques et ludiques, sur la nature, les vignobles, l'histoire et le patrimoine. Accessible toute l'année.

EN Hike through the Madiran and Pacherenc du Vic-Bilh vineyards stopping to read information boards about the local nature and history along the way. ♦ **ES** Ruta por los viñedos de Madiran y Pacherenc du Vic-Bilh, señalizada con paneles didácticos con información sobre la naturaleza y la historia.

CROUSEILLES

→ Parcours « les 7 folies »



INFORMATIONS

- 📍 Route de Madiran
- ☎ +33 (0)5 59 68 57 14
- 🌐 crouseilles.com

Ce parcours artistique implanté autour du Château de Crouseilles vous invite à découvrir 7 sculptures poétiques et évocatrices des valeurs de la Cave de Crouseilles : le vin, la culture, le patrimoine et les Pyrénées. Parcours extérieur, accessible à tous gratuitement. Livret de visite adulte ou en famille.

EN Outdoor artistic route with 7 sculptures embodying the values of the wine cellar. Free unaccompanied access Guidebooks for adults and families with children. ♦ **ES** Un recorrido artístico al aire libre formado por 7 esculturas que encarnan los valores del mundo del vino. Entrada libre y gratuita. Libro de visita para adultos y para familias.

CLARACQ-LALONQUETTE

→ Sentier d'interprétation du Musée gallo-romain à la villa antique

Il relie le musée de Claracq à la villa antique de Lalonquette. Balisé et jalonné de dispositifs informatifs et de bornes jeune public, il raconte l'histoire des hommes qui ont habité la vallée du Gabas. Profitez de magnifiques points de vue sur la campagne béarnaise.

Chemin aller-retour. Distance aller : 1,75 km. Durée : 45 min. Dénivelé : 100 m.

Balade commentée sur smartphone avec l'application izi.TRAVEL : commentaires audios, albums photographiques, quiz.

EN The interpretive trail connects the Gallo-Roman museum in Claracq to the ancient villa in Lalonquette. Information panels for adults and children. ♦ **ES** Un sendero de interpretación conecta el museo gallo-romano de Claracq con la antigua ciudad de Lalonquette. Paneles informativos para niños y adultos.



INFORMATIONS

- 📍 Route du Château - CLARACQ
- ☎ +33 (0)9 67 13 86 69/+33 (0)6 18 51 59 04
- 🌐 musee-claracq.com

RANDONNEZ AUTREMENT

EN Hike differently ♦ ES Camina de manera diferente



→ Rando dessin

Unique dans les Pyrénées-Atlantiques, la rando dessin. 13 pupitres vous initient pas à pas au dessin de paysages, fontaines, églises..., tout en randonnant ou pas (à proximité de départs de randonnée)! Certains pupitres sont adaptés aux personnes à mobilité réduite. À faire en solo, en famille ou entre amis.

INFORMATIONS

+33 (0)5 59 33 62 25
bearmadiran-tourisme.fr

EN Desks located along the walking trails to learn to draw landscapes or built heritage.
ES Junto a los caminos de paseo hay pupitres para sentarse a dibujar el paisaje o los monumentos.



MAZEROLLES

→ Bòrda d'Arsaut

Découvrez le Béarn sur des sentiers balisés avec un âne porteur! Muni d'un plan, partez seul, à deux ou plus pour la demi-journée, la journée ou même 2 jours. Après avoir préparé l'âne pour faire sa connaissance, partez pour une promenade champêtre sur les traces des pèlerins de Saint-Jacques-de-Compostelle.

EN Walking with a donkey.
ES caminando con un burro

INFORMATIONS

Sur rendez-vous.
€ 40€/demi-journée, 60€/journée, 100€/2 jours (hors repas et hébergement).
8 chemin de la Routure
+33 (0)6 25 18 24 81
bordadarsaut.fr

BALADES À ROULETTES®

EN Rollerblading outings ♦ ES Paseos en patines



Des balades 100 % accessibles à tous !

4 balades permettent de déambuler le long des lacs du Gabas (2,8 km) et d'Ayguelongue (3,6 km), dans la bastide ancienne de Lembeye (0,9 km) et dans le parc de Liben à Serres-Castet (2,2 km). Certains circuits sont adaptés aux personnes en fauteuil roulant ou ayant des difficultés à se déplacer sur terrain accidenté, aux poussettes, tricycles, trottinettes, petits vélos. Accessibles toute l'année. Fiches disponibles dans les bureaux touristiques et en téléchargement sur le site web.

EN 4 routes with some suitable for persons with reduced mobility, pushchairs, tricycles, scooters and small bikes. ♦ ES 4 paseos, algunos de ellos adaptados para personas con movilidad reducida, con sillitas para niños, trolis, patinetes o bicis pequeñas.

INFORMATIONS

+33 (0)5 59 68 28 78
bearmadiran-tourisme.fr

SUR LES CHEMINS DE COMPOSTELLE

EN Way of Saint James ♦ ES Camino de Santiago



Le territoire est traversé par 2 voies de pèlerinage :

- La voie du Puy-en-Velay (via Podensis) - GR 65, la plus connue et probablement la plus empruntée. Arzacq-Arraziguet est la première ville étape des Pyrénées-Atlantiques.
- La voie d'Arles (via Tolosona) - GR 653, la plus longue. Les villages et villes étapes sont Anoye et Morlaàs.

Plusieurs gîtes d'étapes pèlerins sont présents sur le territoire. Demandez les guides pèlerins dans nos bureaux touristiques.

EN 2 pilgrimage routes through the region, the Puy en Velay route and the Arles route. ♦ ES 2 rutas cruzan el territorio: el camino de Puy en Velay y el camino de Arlés.



Arzacq-Arraziguet

POUR LES PLUS INTRÉPIDES, vélo & aventure !

EN Cycling tourism and adventure ♦ ES Cicloturismo y aventura

ALLEZ, ON PÉDALE !



Amateurs de cyclotourisme et adeptes de cyclosporitif, les mollets vont chauffer en Coteaux Béarn Madiran !

3 circuits

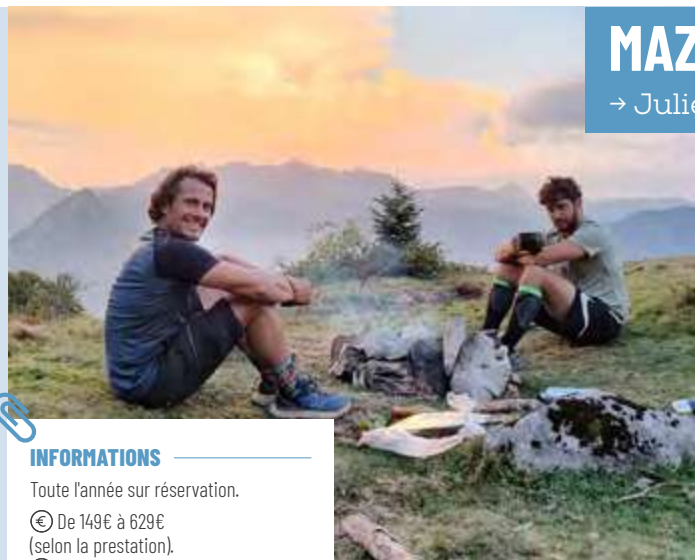
- « Entre Landes et Béarn » au départ d'Arzacq-Arraziguet – 57 km
- « Les balcons du Béarn » au départ de Morlaàs – 54 km
- « Châteaux & vignobles du Madiran » au départ de Lembeye – 48 km

Descriptifs détaillés des boucles dans nos bureaux touristiques et en téléchargement.

EN Cycle routes: 3 routes for leisure cycling and cycle sports.
ES Cicloturismo: 3 circuitos de cicloturismo y ciclodeportivos.

MAZEROLLES

→ Julien Micro Aventures



Aventurier dans l'âme, Julien cherche toujours de nouveaux endroits à découvrir.

La vie moderne et ses contraintes n'empêchent pas de vivre l'aventure pour tous. Il partage sa vision de l'aventure pour tous les publics, en gardant « le sac et l'esprit légers ! ». Des randonnées itinérantes de 2 à 6 jours, des stages de survie de 24h : faire un abri sommaire, allumer un feu, faire son premier bivouac ou encore s'orienter. Une façon originale de découvrir notre beau Sud-Ouest !

EN Adventures: Walking or cycling tours lasting from one to several days, introduction to survival techniques. ♦ ES Aventuras: Rutas de senderismo itinerantes a pie o en bici de uno o varios días, iniciación de técnicas de supervivencia.

INFORMATIONS

Toute l'année sur réservation.

€ De 149€ à 629€

(selon la prestation).

31 chemin de Labielle

+33 (0)6 78 23 58 63

julienmicroaventures.com



PRÉFÉREZ-VOUS NAVIGUER, faire un plouf ou taquiner le poisson ?

EN By the water's edge ♦ ES En el agua



LAC DU GABAS

→ Un décor de carte postale

Entre Tarbes et Pau, le lac du Gabas est un véritable belvédère sur les Pyrénées et un écrin de nature.

Activités et équipements sur place

- Un sentier de randonnée de 11 km accessible à pied et à vélo
- Pêche
- Activités nautiques : voile, paddle, kayak, wingfoil
- Un départ de vol en montgolfière
- Une table d'orientation
- Une station rando dessin
- Plusieurs aires de pique-nique
- Une aire de jeux et un city-stade
- Zone de quiétude pour de nombreux oiseaux (canards, aigrettes, hérons, migrateurs)

Important : lac interdit à la baignade. Le niveau d'eau de ce lac collinaire est variable en fonction des périodes de l'année.

LE SAVIEZ-VOUS ?

4 communes

Eslourenties-Daban, Lourenties, Luquet et Gardères

2 départements

Pyrénées-Atlantiques et Hautes-Pyrénées

213 ha

superficie du lac

20 millions

de mètres cubes d'eau



EN Magnificent lake offering a breathtaking view of the Pyrenees. Activities and equipment for hire: hiking, fishing, water sports, hot air ballooning, picnic areas, and more. ♦ ES Magnifico lago con vistas a los Pirineos. Ofrece actividades y equipos: senderismo, pesca, actividades náuticas, vuelo en globo, merenderos etc.

DES ACTIVITÉS NAUTIQUES, LE TOP POUR SE RAFRAÎCHIR !

EN Water sports ♦ ES Actividades náuticas

LOURENTIES

→ Club Nautique Pyrénéen

Des bateaux à voile naviguent en pleine campagne béarnaise, sur le magnifique lac du Gabas. **Testez la voile, le stand-up paddle et le kayak** dans un cadre naturel. Pratique loisir, sportive ou de compétition. L'École Française de Voile initie les adultes et les enfants dès 5 ans et accueille les personnes en situation de handicap. Stages découverte et cours particuliers. Découverte du wingfoil pour voler au-dessus de l'eau.

EN Water sports on Gabas Lake: sailing, SUP, kayaking and wing foiling. Specialising in water sports for people with disabilities. Beginner and one-to-one lessons. ♦ ES Deportes náuticos en el lago de Gabas: vela, paddle surf, piraguas y wingfoil. Especialistas en atender a personas con discapacidad. Cursos de iniciación y clases particulares.



INFORMATIONS

Du 14 mars au 2 novembre (sur réservation).

€ Mise à disposition autonome pour 1h30 : stand-up paddle 16€, kayak solo 16€, kayak double 24€, voile dès 30€, wingfoil 40€. Activités encadrées voile et stand-up paddle : dès 17€/pers.

Cours particulier : dès 45€/heure (supplément pour le wingfoil).

📍 Base nautique - route de Claret

☎ +33 (0)5 59 21 96 50

✉ club-nautique-pyreneen.fr



NAVAILLES-ANGOS

→ Pyrénées Eaux-Vives

Des accompagnateurs diplômés vous invitent à des sensations uniques en **kayak monoplace et biplace, rafting et stand-up paddle**. En famille, entre amis, en groupe, pour des demi-journées ou des journées complètes, adaptez les activités à vos envies. Personnalisez vos sorties en choisissant l'activité, la rivière et la durée qui vous correspondent. À chaque rivière, son univers : les gaves de Pau, Oloron, Aspe, Ossau, la Noguera Pallaresa et autres rivières sur demande.

EN Single-seater and two-seater kayaking, rafting and SUP on different rivers in the Pyrenees. ES Piraguas de una y dos plazas, rafting y paddle surf en distintos rios pirenaicos.



INFORMATIONS

Toute l'année, sur rendez-vous.

€ Sur devis suivant prestations (nombre de personnes, activité, lieu).

📍 8 chemin des Elfes

☎ +33 (0)7 49 41 00 14

✉ pyreneeseauxvives.fr



UN PLOUF EN PISCINE EXTÉRIURE, ÇA VOUS TENTE ?

EN Outdoor swimming pools ♦ ES Piscinas exteriores



ARROSÈS

Vue sur les coteaux. Terrains de tennis et de pétanque, table de ping-pong.

INFORMATIONS

Juillet/août, du mardi au dimanche : 15h/20h.

📍 1 route de Crouseilles

☎ +33 (0)5 59 33 46 10

✉ cc-nordestbearn.fr



ARZACQ-ARRAZIGUET

Pataugeoire, petit et grand bassins, aire de jeu aquatique, solarium.

INFORMATIONS

Juillet/août.

📍 Route de Pau

☎ +33 (0)5 59 33 72 34

✉ cclb64.fr



GARLIN

Petit et grand bassins. Cours de natation et aquagym pour grand public.

INFORMATIONS

Juillet/août.

📍 Place du Général de Gaulle

☎ +33 (0)5 59 33 72 34

✉ cclb64.fr



MORLAÀS

2 bassins et une pataugeoire. Grande pelouse et plages pour bronzer. Buvette.

INFORMATIONS

Du 1^{er} juin au 5 juillet, lundi, mardi, jeudi, vendredi : 17h/19h. Mercredi : 14h30/19h. Le week-end : 10h/12h30 - 14h30/19h. Du 7 juillet au 31 août, tous les jours (sauf mardi et vendredi) y compris fêtes : 10h/12h30 - 14h30/19h. Mardi et vendredi : 14h30/19h. Du 1^{er} au 27 sept., mercredi : 14h30/19h. Le week-end : 10h/12h30 - 14h30/19h.

📍 Rue de la Bastide

☎ +33 (0)5 59 33 41 90

✉ mairie-morlaas.fr



PONTACQ

Piscine chauffée. Petit et grand bassins, pataugeoire. Solarium, snack, aire de pique-nique.

INFORMATIONS

Juillet/août, du mardi au dimanche : 14h/19h.

📍 8 rue de l'Entercq

☎ +33 (0)5 59 33 46 10

✉ cc-nordestbearn.fr



SERRES-CASTET

Petit et grand bassins, pataugeoire. Buvette.

INFORMATIONS

Juillet/août.

📍 Stade nautique Alain Sangosse

☎ +33 (0)5 59 33 72 34

✉ cclb64.fr



Préférez-vous naviguer, faire un plouf ou taquiner le poisson ?

TOUS CES LACS !

EN Fishing & lakes ◆ ES Pesca y lagos



Vous êtes plutôt pêche des carnassiers, de la carpe de nuit, en no-kill... ?

Préparez vos cannes à pêche, vos appâts et de quoi vous sustenter et trouvez votre bonheur parmi 15 lacs classés en 2^e catégorie et plusieurs cours d'eau, affluents de l'Adour.

Envie de balades faciles ?
10 de nos lacs sont aménagés pour la promenade.

INFORMATIONS

Contactez l'AAPPMA Le Pesquit pour réglementation, cours d'eau, lacs, pêche en embarcation ou en rivière, stages et animations autour de la pêche, dépositaires de cartes de pêche...

☎ +33 (0)6 82 79 36 26

✉ association-peche-le-pesquit.fr

Superficie des lacs & distance de balades

Anos
→ 15 ha

Arzacq-Arraziguet
→ 20 ha - 2 km

Aydie
→ 3 ha - 1 km

Bassillon-Vauzé
→ 42 ha - 3,5 km

Boueilh-Boueillo-Lasque
→ 19 ha

Cadillon
→ 30 ha - 2 km

Castillon-de-Lembeye
→ 10 ha

**Eslourenties-Daban
Lac du Gabas**
→ 213 ha - 9,6 km

Garlin : lac du Gabassot
→ 40 ha - 3,5 km

Lembeye/Corbère-Abères
→ 27 ha - 2,5 km

**Mazerolles/Momas
Lac de l'Ayguelongue**
→ 60 ha - 4,4 km

**Navailles-Angos
Lac du Balaing**
→ 50 ha - 4 km

Séméacq-Blachon
→ 8 ha

Serres-Castet
→ 24 ha - 3 km

Thèze
→ 2 ha



Important : lacs interdits à la baignade. Le niveau d'eau de ces lacs collinaires est variable en fonction des périodes de l'année.

EN Lots of fishing options with a wide variety of species of fish on 15 lakes and in rivers. 10 lakes bordered by pathways easily accessible to the whole family and suitable for walking and cycling. ◆ ES Múltiples posibilidades para practicar la pesca con una gran variedad de especies de peces en 15 lagos o en el río. Hay 10 lagos bordeados de senderos para dar agradables paseos con niños, andando o en bici.

FAITES vos jeux

EN Fun activities ◆ ES Actividades recreativas

GÉOCACHING, UNE CHASSE AU TRÉSOR POUR TOUS !

EN Treasure hunting ◆ ES Búsqueda de tesoros



Pontacq

« Mieux vaut veiller que dormir... »

Zéidon vous emmène à la découverte du joli patrimoine bâti et lié à l'eau de Pontacq, en compagnie d'une oie qui pondrait des z'œufs en or !

Distance : 1,5 km.

Morlaàs

« Saint-Jacques, à tous les coups on gagne »

Découvrez l'ancienne capitale historique du Béarn avec Zaquet, sur la thématique de Saint-Jacques-de-Compostelle.

Distance : 1,5 km.

Parcours accessibles toute l'année. Gratuit.

Plus d'informations : terra-aventura.fr

☎ +33 (0)5 59 68 28 78

+33 (05) 59 04 59 24

+33 (0)5 59 33 62 25

✉ bearnmadiran-tourisme.fr

TÈRRA AVENTURA

Muni de l'application 100 % gratuite Terra Aventura, partez à l'aventure et laissez-vous surprendre par des découvertes inattendues ! Avec des énigmes à résoudre, un trésor à trouver et des Poïz à collectionner, les enfants comme les adultes en redemandent ! Dès 7 ans.



Lembeye

« Viens donc faire un tour à Lembeye... »

Zalambic organise une grande compétition avec l'accueil de sommeliers qui viennent pour le « Grand Concours des vins », sponsorisé par Beebine & Co !, visant à récompenser les meilleurs vignerons du secteur !

Distance : 3 km.

Morlanne

« Fébus, vivement la quille... »

Zarthus vous amène à la découverte de cet authentique village béarnais avec son château érigé par Gaston Fébus et de beaux points de vue sur la nature.

Distance : 3 km.

GEOCACHING.COM

Partez à la chasse au trésor en dénichant des caches (indices) grâce à des coordonnées GPS.

Madiran

« Sur la Route du Madiran »

Découvrez les appellations Madiran et Pacherenc du Vic-Bilh grâce à ce parcours ludique « Terroir et Géocaching » en 8 étapes : village de Madiran et appellations, terroir, cépages, culture vigneronne, vins...

EN Treasure hunting routes with puzzles to solve through local villages or vineyards.

ES Divertidos recorridos buscando pistas y resolviendo enigmas para encontrar un tesoro y conociendo a la vez pueblos o viñedos.

JEUX DÉCOUVERTE

EN Fun outing ♦ ES Excursión lúdica



RANDOLAND

ARZACQ-ARRAZIGUET & GARLIN

→ Balade ludique « Randoland »

Conçues comme un jeu de piste pour les enfants, ces fiches circuits permettent de découvrir les bastides d'Arzacq-Arraziguet et de Garlin.

Observez et recherchez les indices tout au long du parcours sur des éléments du patrimoine historique, architectural ou naturel pour résoudre les énigmes. 3 niveaux : 4/6 ans, 7/9 ans et + de 10 ans.

Téléchargez les fiches sur bearmadiran-tourisme.fr ou venez les chercher gratuitement dans nos bureaux touristiques. Accessible toute l'année.
Plus d'informations : randoland.fr

EN Fun walk and treasure hunt for the whole family. ♦ ES Un divertido paseo para hacer en familia mientras vas buscando pistas.

ESCAPE GAME

EN Escape games ♦ ES Juegos de escape

DIUSSE

→ Les secrets du Château de Diusse

Dans le vignoble de Madiran, l'ESAT propose un escape game 100% inclusif « Les secrets du Château de Diusse ». Petits et grands, plongez dans l'univers secret du vignoble ! Vous disposez de 60 min pour résoudre les énigmes et découvrir les mystères du domaine !

Dès 6 ans, avec plusieurs niveaux.
Sur réservation toute l'année, en semaine.
€ 20€/personne
📍 Chemin de Parabère
☎ +33 (0)5 59 04 00 52
🌐 adiap.fr/chateau-de-diusse



CRUSEILLES

→ Les secrets du Madiran

Dans le vignoble de Madiran, la Cave de Crouseilles propose un escape game « Les Secrets du Madiran, la folle aventure de l'Élixir sacré », au cœur des chais à barriques. Votre mission ? Trouver la toute première bouteille, qui renferme les secrets des moines de Madiran et que cherchent en vain depuis des années les chasseurs de trésors... À vous de percer le secret des moines et de leur mystérieux élixir sacré !

Pour tout âge, par groupe de 4 à 10 joueurs. Le scénario est ouvert à tous. Les mineurs doivent être accompagnés d'un adulte.

3 séances par jour : 10h, 14h30 et 16h.

Sur réservation. Ouvert en février, de mai à août et de mi-novembre à décembre.

€ Adulte : 24€, enfant (-18 ans) : 16€.
📍 Route de Madiran ☎ +33 (0)5 59 68 57 14
🌐 crouseilles.com



DES ACTIVITÉS LUDIQUES, VOUS EN VOULEZ ENCORE ?

EN Other fun activities ♦ ES Otras actividades recreativas

ESPOEY

→ Base de loisirs O'd'Espoeuy

Karting : piste de 750 m rapide et technique. Pour pilotes débutants ou chevronnés. Club-house climatisé et terrasse panoramiques. Pratique libre, cours, stages d'initiation et de perfectionnement. Dès 4 ans.

Mini-golf : parcours atypique de 18 trous en gazon synthétique. Adulte et enfant dès 3 ans. Paillotes et brumisateurs pour les fortes chaleurs.

Laser game : plus de 3 000 m² avec 12 conteneurs maritimes aménagés. Sans projectile, pour s'amuser en toute sécurité (dès 6 ans). Brumisateurs pour les fortes chaleurs.

EN Activity centre with go karting, crazy golf and laser quest.
♦ ES Parque recreativo con karting, minigolf y juegos láser.

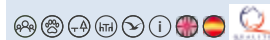
Du 4 février au 31 décembre (y compris jours fériés sauf 25/12) :

Karting et mini-golf : du mercredi au vendredi : 14h/19h. Samedi et dimanche : 10h/19h. Vacances scolaires, tous les jours : 14h/19h en semaine et 10h/19h le week-end (20h en juillet/août).

Laser game : mercredi, samedi et dimanche : 14h/19h. Vacances scolaires, tous les jours : 14h/19h. Juillet/août, tous les jours : 14h/20h.

€ Karting : Pour 200CC session dès 8 ans et 1m30 : 17€, 3 sessions : 42€ (1 pers.). Pour 270CC session dès 14 ans : 19€, 3 sessions : 48€ (1 pers.). Mini-golf : enfant (3/10 ans) : 7€, + 10 ans : 9€. Laser game : 9€ la partie, 20€ 3 parties (1 pers.).

📍 Route de Luquet ☎ +33 (0)5 59 04 69 51
🌐 karting-espoeuy.com



SERRES-CASTET

→ AcroJungle Indoor

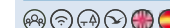
Parc de jeux de 1000 m², couvert et climatisé. Accessible aux 0/12 ans. Labyrinthes, Legos géants, toboggans, canon à balles, jeu interactif, mini disco... Espace restauration, garderie (dès 4 ans) et organisation d'anniversaires.

EN Indoor play centre for 0/12 year olds: mazes, giant Lego, slides, and more. ♦ ES Parque infantil cubierto para niños de 0 a 12 años con laberintos, Legos gigantes, toboganes...

Pendant les vacances scolaires (zone A), ouvert tous les jours : 10h/19h. En été : 10h/18h. Hors vacances scolaires, mercredi : 10h/12h - 14h/19h, vendredi : 9h30/11h30, samedi et dimanche : 10h/19h.

€ -1 an : gratuit ; 1/3 ans : 5,50€ ; 4/12 ans : 6,50€/1h, 8€/1 à 2h, 9,50€/durée illimitée. Accompagnateur : gratuit.

📍 Rue des Eaux-Bonnes - BP 102 ☎ +33 (0)5 59 21 84 06 🌐 acrojungle.fr





MONTARDON

→ Rush Action Game

Plongez dans une aventure immersive de 60 min ! Sur plus de 200 m², en équipe de 2 à 5 joueurs, relevez 10 défis insolites dans un univers varié, mêlant logique, agilité et fun. Accessible dès 1,20 m, venez jouer en famille, entre amis ou collègues. Affrontez d'autres équipes en simultané et cumulez les points pour atteindre le podium. Prêts à relever le défi ?

EN Take on 10 unusual challenges in a varied universe.
ES Supera 10 retos insólitos en un universo variado.

Toute l'année, 7j/7, de 10h à 23h.

€ 25€/joueur

📍 6 rue Ampère ☎ +33 (0)7 49 66 78 47 🌐 rushactiongame.fr/pau



NOUSTY

→ Corn Lanta

Jeu grandeur nature dans le maïs ! Librement inspiré du célèbre jeu télévisé, accessible à tous, du moment que l'on a une âme d'aventurier ! Parcours adaptés aux envies et capacités de chacun où petits et grands pourront s'amuser, se perdre, se défier, se challenger ! Nocturnes mercredi et samedi. Dès 3 ans.

EN Maze through the corn fields with games. Night maze on Wednesday and Saturday evenings. ♦ **ES** Laberinto en un maizal con juegos. Sesión nocturna los miércoles y sábados por la noche.

Du 4 juillet au 30 août tous les jours : 10h/17h30 (dernière entrée en jeu). Nocturnes, mercredi et samedi avec les entrées en jeu entre 21h30 et 22h30.

€ Jour : 9€ (- 12 ans), 10€ adulte, gratuit (- 3 ans). Nuit : 10€ (- 12 ans), 11€ adulte, gratuit (- 3 ans).

📍 4 chemin de Limendous

☎ +33 (0)5 54 54 31 68

🌐 cornlanta.com



BUROS

→ Defoul zone

De la détente, du fun, du sport, du défoulement, le tout dans un cadre sécurisé. **Lancer de haches, fléchettes et shurikens**, dès 14 ans. Laissez exploser votre créativité en lançant de la peinture sur toile dans la **Color Zone** dès 5 ans et adultes. Pour vous défouler, **cassez des objets** dans un environnement dédié. Espace bras de fer. Escape game mobile, un jeu de société immersif dans une pièce dédiée. Snack.

Toute l'année, du mardi au samedi : 14h/21h (vendredi et samedi 00h). Dimanche sur réservation de groupe.

€ Lancer de haches dès 14€/pers. ; lancer de fléchettes dès 8€/pers. ; salle de défoulement « carnage » dès 35€ ; salle de défoulement « soft » dès 22,50€ ; Color Zone dès 25€ par pers. (- 14 ans), dès 35€ (+ 14 ans). Escape game mobile 6 pers. : 70€.

📍 18 rue du Pont-Long - Zone Berlanne

☎ +33 (0)7 83 83 64 53

🌐 defoulzone.com



EN Axe throwing, darts, painting, rooms for smashing thing to let off steams. ♦ **ES** Lanzamiento de hachas, dardos, pintura, salas para destruir cosas para desahogarse.

GER

→ Grains de sport

Terrains de sports de sable : volley, tennis, soccer, rugby, handball. Terrain de foot à 5. 2 terrains de padel sur gazon synthétique et activité gellyball qui tire des billes de gel d'eau. Idéal pour jouer en famille. Espace restauration.

EN Sand sports: volley ball, tennis, football, rugby, handball.

ES Polideportivo con pistas de arena para jugar a vóley, tenis, fútbol, rugby o balonmano.

Toute l'année sur réservation par téléphone ou sur l'application Grains de sport.

📍 Route de Gardères

☎ +33 (0)7 86 88 61 87

🌐 grainsdesport.fr



MORLAËS

→ Plantier municipal de quilles de 9

Henri IV y jouait déjà ! Découvrez ce sport pratiqué depuis les temps anciens dans un bâtiment couvert ou à l'extérieur, sur un carré de terre battue. Lancez une quille avec la boule en noyer pour effectuer une des 12 figures prédéfinies. **Séances d'initiation** pour tous, enfants dès 10 ans, adultes et seniors, dames, individuel ou groupe. Matériel adapté. Initiation gratuite.

EN This traditional game of "9-pin bowling" consists of knocking down the skittles in one of 12 predefined formations with a ball. Sessions for beginners. ♦ **ES** Un deporte que se practica desde la antigüedad y que consiste en lanzar una pelota para derribar los bolos colocados formando 12 figuras predefinidas. Sesiones de iniciación.

Sur rendez-vous pour l'initiation. Pour jeter un p'tit coup d'œil, les joueurs aiment à se retrouver le plus souvent le mardi, mercredi et jeudi dès 18h30.

€ Démonstration : 3€/1h. Initiation : 5€/1h30.

📍 34 place de la Hourquie

☎ +33 (0)6 33 65 06 74 🌐 quillesde9.com



MAZEROLLES

→ Bòrda d'Arsaut

Visitez un élevage de chèvres angoras et sa ferme. Karine vous explique le mode de vie de ses animaux attachants, le chemin de la laine à la pelote avant de découvrir des confections tricotées ou crochétées (pulls, chaussettes, bonnets, gants...). Profitez également des 2 ânes câlins et de la basse-cour !

Mardi et mercredi : 10h30, sur rendez-vous.

€ Visite « Les secrets du mohair » 5€

📍 8 chemin de la Routure

☎ +33 (0)6 25 18 24 81

🌐 bordadarsaut.fr



LE PIED à l'étrier

EN Equestrian activities ♦ ES Actividades a caballo

La Ferme Au Bèth Lòc • Bassillon-Vauzé



BASSILLON-VAUZÉ

→ La Ferme Au Bèth Lòc

Promenade conviviale en calèche dans un cadre champêtre, à la découverte du Nord Béarn (vignobles, patrimoine, lac), entre amis ou pour un événement (Noël, mariage, anniversaire). Option pique-nique et goûter fait maison.

→ Balade d'1h, 2h ou à la journée

→ **Apéro calèche** : 1h de balade avec planche gourmande et boisson offerte (vin ou jus de pomme). Sur réservation, toute l'année (6 adultes minimum, 12 pers. maximum)

→ **Balade vigneronne** : balade de 2h avec dégustation et visite du Clos Basté

Toute l'année, sur rendez-vous.

€ Parenthèse bucolique (1h30) : 70€ (calèche 5 pers.), 105€ (calèche 12 pers.). Immersion champêtre (2h30) : 130€ (calèche 5 pers.), 200€ (calèche 12 pers.). Balade vigneronne (3h, avec visite et dégustation chez un vigneron) : 170€ (calèche 5 pers.), 240€ (calèche 12 pers.). Pour ces 3 balades, le nombre de personnes est modulable si enfant, selon âge. Apéro calèche : 25€/adulte, 20€/10 ans.

📍 2 route du Lac

☎ +33 (0)6 81 78 13 79 / +33 (0)6 84 91 15 22

🌐 lafermeaubethloc.fr



LEMBEYE

→ La Folie des Grands à cheval

Priscilla propose des balades et randonnées accompagnées, à la journée ou demi-journée, au cœur d'une nature préservée, vignes, chemins de Saint-Jacques-de-Compostelle... Tous niveaux. Club labellisé « Valides handicapés » : activité accessible aux handicaps sensoriel, visuel et mental.

Toute l'année, sur rendez-vous.

€ Balades : 60€ (1h30/2h), randonnées : 75€ (1/2 journée), 105€ (journée).

📍 10 rue Juliaa

☎ +33 (0)6 78 94 27 11

📧 pjcastel@hotmail.com

MALAUSSANNE

→ Le Carrousel Aquitain

Balades en campagne. Cours particuliers, petit groupe et cours collectifs. Dès 3 ans jusqu'aux cavaliers confirmés.

Toute l'année, sur rendez-vous.

€ Balades - 1h : 30€, 1/2 journée : 50€, journée : 70€. Cours particulier : 40€, cours collectif : 20€, cours duo : 26€, cours trio : 22€.

📍 278 impasse Carrousel

☎ +33 (0)5 59 04 83 86 / +33 (0)6 32 72 50 03

📧 lecarrouselaquitain@gmail.com



MASCARAÀS-HARON

→ Les Crins de la Boulise

Baptême à poney, promenades à cheval d'1h à 3h, randonnées d'un à plusieurs jours. Leçons d'équitation.

Toute l'année, du lundi au samedi sur rendez-vous.

€ Baptême à poney : 10€, balade 1h : 25€, balade (demi-journée) : 40€ (expérience minimale exigée), balade journée : 75€ (expérience minimale exigée), cours collectif : 22€/l'heure.

📍 Chemin de Marty

☎ +33 (0)6 87 08 98 98

📧 maricart@laposte.net



SAINT-LAURENT-BRETAGNE

→ Les écuries de Lik

Balades pour les enfants dès 4 ans, cours d'équitation dès 6 ans. Tous niveaux.

Toute l'année : 9h/20h, les mardi, mercredi, vendredi et samedi. Les autres jours sur rendez-vous.

€ Balade d'1h : 25€/30€, cours d'1h : 23€/25€, stage 1/2 journée : 40€/45€.

📍 2 impasse du Gabas

☎ +33 (0)6 74 80 81 42

📧 lesecuriesdelik.odoo.com



PIETS-PLASENCE MOUSTROU

→ Ranch Tagada

Balade dans la campagne béarnaise, en famille ou entre amis. Dressage, saut d'obstacles, cross, voltige... Dès 4 ans. Tous niveaux.

Toute l'année, sur rendez-vous.

€ Tarifs balades : 28€/1h, 48€/2h.

📍 Chemin Théodore

☎ +33 (0)6 52 17 23 88

📧 ranch-tagada.fr



EN Hacks, horse-drawn carriage rides and pony rides through the vineyards, the Béarn countryside and in the forest.

ES Paseos a caballo y en calesa, bautismo en pony por los viñedos, la campiña bearnesa o el bosque.

LA TÊTE dans les nuages

EN Airborne or aerial activities ♦ ES Actividades aéreas

CHUTE LIBRE

LASCLAVERIES

→ Pau Skydive

Chute libre face aux Pyrénées et à la campagne béarnaise. Venez partager des sensations inoubliables.

Du 28 février au 15 novembre, le vendredi : 13h/17h, du samedi au dimanche : 9h/12h - 14h/17h. Tous les jours en juillet et août. Vacances scolaires, consultez les périodes sur le site web.

€ Saut en tandem 280€, saut en tandem avec photos et vidéo 380€.

📍 Aérodrome
☎ +33 (0)5 59 04 85 89
🌐 pau-skydive.fr



→ Paradise 64

Chute libre en tandem, face aux Pyrénées, pour valide ou avec un handicap. Briefing, ascension à 4 000 m, 50 secondes de chute libre à 180 km/h, ouverture du parachute à 1500 m et atterrissage face à vos proches.

De mars à novembre, du vendredi midi au dimanche soir. Tous les jours en juillet et août. Ouvert pendant toutes les vacances scolaires et les jours fériés.

€ Tandem : 249€ (en juillet et août, en semaine, hors week-ends et jours fériés), 280€, 380€, 430€ (formule VIP avec photos, vidéo, goodies...).

📍 Aérodrome
☎ +33 (0)6 82 97 85 16
🌐 paradise64.fr



LOURENTIES

→ Sud Ouest Montgolfière

Aux abords du très beau lac de Gabas, venez vivre un moment inoubliable avec une vue panoramique sur toute la chaîne des Pyrénées. Plusieurs vols ou séjours montgolfières pour vivre un voyage inédit à la découverte de la nature. Préparation du ballon, vol d'au moins 45 min, collation à l'atterrissage.

Vols entre le 4 avril et le 28 juin et le 31 août et le 31 octobre.

€ 235€/pers. en semaine hors jours fériés, 250€/pers. 7j/7 (semaine, week-end et jours fériés).

📍 1 bis route du lac de Gabas
☎ +33 (0)6 03 63 49 95
🌐 sudouest-montgolfiere.fr



EN AVION

SAUVAGNON

→ Aéroclub du Béarn

La plus ancienne école de pilotage de France. Vol découverte (baptême de l'air), seul ou accompagné, formations (Brevet d'initiation aéronautique, licence de pilote privé...). Vol d'initiation avec la Fédération française aéronautique en réservant sur le site enviedepiloter.fr : votre première leçon de pilotage avec un instructeur.

Toute l'année sur rendez-vous. Secrétariat du mardi au vendredi : 14h/18h. Samedi : 12h/16h.

€ Baptême vol court : 120€/1 pers., 155€/2 pers., 180€/3 pers., baptême vol long : 150€/1 pers., 185€/2 pers., 210€/3 pers.

📍 3 rue Saint-Exupéry
☎ +33 (0)5 59 33 22 00
🌐 aéroclubdubearn.fr



→ Locavions Aéro services

Testez une expérience unique avec des vols découverte, des vols d'initiation pendant lesquels vous prenez les commandes dans des appareils biplaces. Promenade aérienne en ULM en survolant les célèbres cols pyrénéens. Vol à sensations (voltige aérienne) au-dessus des montagnes.

Toute l'année sur rendez-vous.

€ Promenades aériennes : 79€/195€, vol d'initiation : 129€ (15 min de briefing/30 min de vol), vol à sensations : 289€ (briefing/30 min + 30 min de vol).

📍 17 rue Saint-Exupéry
☎ +33 (0)5 59 33 18 74
🌐 locavions.fr

EN HÉLICOPTÈRE

SAUVAGNON

→ Jet Systems Hélicoptères Services

Compagnie aérienne française depuis 1987 proposant différentes prestations : baptêmes de l'air, vol panoramique sur les Pyrénées, transfert privé (vers Biarritz, Toulouse, Saint-Sébastien...), voyages d'affaires et privés...

Toute l'année sur rendez-vous.

€ 70€/370€ baptême de l'air, vol panoramique
📍 15 rue Saint-Exupéry
☎ +33 (0)5 59 23 78 20
🌐 jshs.fr



EN Skydiving, hot air ballooning, aeroplane or helicopter flights with views of the Pyrenees.
ES Caída libre y paseos en globo, avioneta o helicóptero frente a los Pirineos.

ZEN, soyez zen...

EN Well-being ♦ ES Bienestar

GARLIN

→ La Villa du Béarn

Fatigué, stressé ou tout simplement envie de vous accorder un moment de détente ? En couple, seul, entre amis ou en famille, profitez d'une séance de jacuzzi privatisée.

Sur rendez-vous.

€ 10€/l'heure/pers., 5€/enfant (5/16 ans), enfants de 1 à 4 ans non admis.

13 rue Henri Cezeracq

+33 (0)6 24 45 26 91

edwige.vinklarek@orange.fr

EN Private jacuzzi session. ♦ ES Jacuzzi privada.



FICHOUS-RIUMAYOU

→ Bien-Hêtre - Écolodges, soins et nature

Xavier et Laetitia vous proposent un espace de bien-être pour (re)trouver l'apaisement en faisant le plein de détente et de nature, où tout porte à la relaxation et au lâcher-prise. Kinésiologie, réflexologie, fleurs de Bach, massages en solo ou en duo... une vaste carte de soins relaxants ou énergisants avec sauna infrarouge. Escapades émotion ou cocooning, retrouvailles avec le soi..., avec ou sans hébergement en roulotte et son bain nordique, chalet avec jacuzzi...

Toute l'année, sur réservation.

1 chemin Hartane bien-hetre.fr

+33 (0)6 16 89 73 77 / +33 (0)6 85 72 73 45

EN Well-being space offering a wide range of relaxing or energising treatments, including massages and reflexology. Accommodation available. ♦ ES Espacio de bienestar con una variada carta de tratamientos para relajarse y reponer fuerzas: masajes, reflexología... Con o sin alojamiento.

QUAND LA MÉTÉO fait des caprices

EN An activity for all seasons! ♦ ES ¡Con lluvia o con sol!

La pluie ou la chaleur vous surprennent alors que vous aviez décidé de sortir ?

Pas grave, voici quelques bonnes idées pour les...



AVENTURIERS



Testez des activités ludiques intérieures : escape game dans un domaine viticole, parcs de jeux intérieurs pour les enfants, Rush Action Game, Defoul Zone, quilles de 9... → Pages 72 à 75.



Amusez-vous en extérieur : karting, mini-golf et laser game ombragé... → Pages 73 et 74.

Plongez dans le jeu d'aventures Corn Lanta dans les maïs en nocturne et le matin à la fraîche. → Page 74.

Rafraîchissez-vous avec des activités nautiques sur le lac du Gabas (paddle, voile, kayak) ou en eaux vives (rafting...). → Page 68.

Ou faites un plouf dans une piscine extérieure. → Pages 69.

Randonnez tôt le matin sur nos sentiers de randonnée balisés, à pied, à VTT, à vélo ou à cheval. → Page 61 et 62.

Pêchez en lac ou en rivière à l'ombre des arbres. → Page 70.

Envolez-vous dans les airs en parachute ou en montgolfière. → Pages 78 et 79.

EN Suggested activities and locations to discover depending on the weather: heritage, food and drink, leisure activities, events. ES Propuestas de actividades para realizar dependiendo del tiempo: patrimonio, gastronomía, ocio, animaciones.



GOURMANDS & GOURMETS



Rencontrez les vignerons du Madiran, Pacherenc du Vic-Bilh et du Béarn : visites guidées des chais, dégustations, vente directe... → Pages 32 à 37.

Savourez un délicieux repas dans un restaurant. → Pages 39 à 45.

Découvrez nos produits du terroir dans les fermes et boutiques gourmandes. → Pages 46 à 57.



Flânez sur les marchés tôt le matin ! → Page 58.



AMATEURS DE SORTIES



Toutes les animations en Coteaux Béarn Madiran sont sur bearnmadiran-tourisme.fr

Découvrez les temps forts ! → Pages 84 et 85.



CURIEUX



Amateur de patrimoine et d'histoire ? Embarquez dans l'histoire des châteaux de Morlanne et de Mascaraàs, nos espaces muséographiques, églises, moulins ou encore le chai souterrain Doléris. → Pages 13 à 22.

Passionné d'art et de savoir-faire ? Rencontrez nos artisans locaux. → Pages 23 à 25.



Amoureux de la nature ? Déambulez dans les jardins du château de Viven, les sites naturels de Ger, Mazerolles, Serres-Castet et Garlin avec de nombreuses parties ombragées. → Pages 26 et 27.



ACTIVITÉS 100 % famille

EN Family fun ♦ ES Actividades para toda la familia

Petits et grands, aventuriers ou gourmands,
fondus d'histoire et sportifs, une large palette d'activités pour tous.



Page 68
Rafrâchissez-vous avec des activités nautiques sur le lac du Gabas (paddle, voile, kayak) et en eaux vives (rafting).



Page 13
Découvrez l'histoire du Château de Morlanne de manière ludique avec le livret famille, des ateliers...



Page 69
Ou faites un plouf dans une piscine extérieure.



Page 74
Amusez-vous à Defoul Zone à Buros : Color Zone, salles de défoulement, lancer de haches, fléchettes, shurikens, escape game mobile...

Page 15
Plongez dans l'époque romaine au Musée gallo-romain à Claracq et à la villa antique à Lalouquette ! Visite libre ou guidée adaptée aux enfants (puzzles, jeu trouvez l'intrus...), ateliers pendant les vacances scolaires : initiation à l'archéologie, confection de fibules, réalisation de lampes à huile...



Pages 61 à 63
Randonnez en famille à pied ou à vélo sur des circuits faciles, sur des sentiers découverte et d'interprétation, testez les randos dessin, les balades à roulettes® (trottinette, roller...).

Page 71
Faites du géocaching (chasse au trésor) avec Terra Aventura ou Geocaching.com.



TESTEZ CES NOMBREUSES ACTIVITÉS LUDIQUES

Pêchez en lac ou en rivière !
→ Page 70

Testez les balades ludiques Randoland dans les bastides d'Arzacq-Arraziquet et Garlin. Amusez-vous au jeu de découverte du patrimoine avec Zoé la curieuse.
→ Page 72

Participez à des escape game dans des domaines viticoles.
→ Page 72

Partez en balade à poney, à cheval ou en calèche.
→ Pages 76 et 77

Jouez au beach-volley, tennis, soccer à Ger.
→ Page 75

Initiez-vous aux quilles de 9 !
→ Page 75

Envolez-vous pour une balade en montgolfière.
→ Page 78

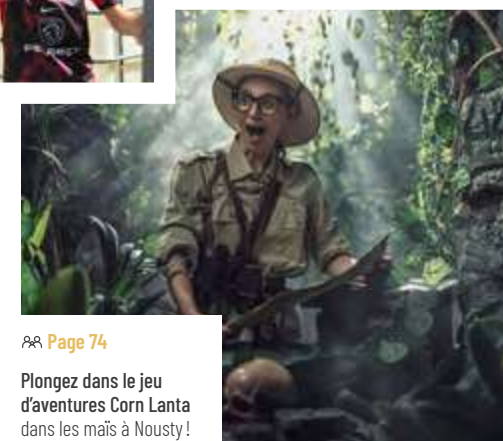
Visitez un élevage de chèvres angoras et sa ferme chez Borda d'Arsaut à Mazerolles.
→ Page 75

Découvrez une ferme aux escargots à Lannecaube.
→ Page 57

Page 73
Chauffez la piste en kart, jouez au mini-golf ou au laser game à Loisirs Od'Espoey à Espoey.



Pages 73 et 74
Amusez-vous dans nos espaces de jeux : Rush Action Game, AcroJungle...



Page 74
Plongez dans le jeu d'aventures Corn Lanta dans les maïs à Nousty !

EN A wealth of history-based, food-based, adventure and sporting activities for children and adults.
ES Numerosas actividades para niños y mayores, para apasionados por la historia, aventureros y deportistas.

TOUS à vos agendas !

EN Key events ♦ ES Actividades destacadas



Des bulles, du vin et des rencontres !

Toute l'année

CHAI DOLÉRIS

→ Samedis gourmands

Mai

SAUVAGNON

→ Salon des brasseurs

En été

→ Apéritifs & repas vigneron

Septembre

CHÂTEAU DE CROUSEILLES

→ Fête des Vendanges

MORLANNE

→ NinkaFest - Festival des brasseurs

Novembre

→ Portes ouvertes en Madiran & Pacherenc du Vic-Bilh

21 décembre

CHÂTEAU DE CROUSEILLES

→ Vendanges de l'hivernal

En musique, s'il vous plaît !

Juin

SAUVAGNON

→ Sauvagnon sous les lampions

Juillet

→ Festival Musiques et vins en Madiran,

Festival international de musique de chambre

Août

BOURNOS

→ « Degafest » : festival de musique et d'arts de rue

BUROS & SAINT-ARMOU

→ Festival Brésil en Béarn

CONCHEZ-DE-BÉARN

→ Jazz in Conchez

Abonnez-vous à notre newsletter, demandez le calendrier des animations dans nos bureaux touristiques et consultez bearnmadiran-tourisme.fr



Du producteur à l'assiette

Marché de producteurs en été. Mangez fermier ! De l'entrée au dessert, choisissez votre repas et attablez-vous dans une ambiance festive et conviviale.

DE FERME EN FERME, LE DERNIER WEEK-END D'AVRIL.

Des fermes engagées en agriculture durable ouvrent leurs portes au grand public. Visites, animations et dégustations gratuites.

CUEILLETTE DE L'ARAGON, À MONTARDON

→ Fêtes de la pomme, de la citrouille, de la fraise, soirées musicales et paysannes...

Octobre

→ « Les tablées béarnaises » dans les restaurants du Nord-Est Béarn



Cirque & arts de la rue

Février

NOUSTY

→ Festival Noust'Kbaré

Août

GOMER

→ Les Arts au bord de l'eau

Rendez-vous culturels

Février

LEMBEYE

→ Soirées béarnaises

Mars

NAVAILLES-ANGOS

→ Salon du livre

MONTARDON

→ « Tous en bottes », au lycée agricole

Mai

CAUBIOS-LOOS

→ Festival de théâtre amateur
« Arts Muse et vous »

Septembre

→ Route de la transhumance

Novembre

MORLAÀS

→ Tous au théâtre

SERRES-CASTET

→ Festival Théâtre et chocolat

Toute l'année :

MONTARDON

→ Conférences, visites sensorielles... à la Micro-Folie/LaapsArt

Cinéma & théâtre

GARLIN

→ Cinéma Le Family

Ciné débat, ciné Philoups...

☎ +33 (0)5 59 04 94 05

✉ cinegarlin.fr

SERRES-CASTET

→ Théâtre Alexis Peyret

Une riche programmation théâtrale et musicale.

☎ +33 (0)5 59 33 11 66

✉ csap.fr

Les vaches landaises entrent dans l'arène

La course landaise (sans mise à mort) fait partie du patrimoine vivant et singulier du territoire. À Arzacq-Arraziguet et Garlin, découvrez ce sport extrême pratiqué par des sportifs de haut niveau, au son des bandas.

En famille pour les vacances

CHÂTEAU DE MORLANNE

→ Ateliers créatifs (enluminure, fabrication de boucliers...), chasse aux œufs, initiation au tir à l'arc, Halloween...

MUSÉE GALLO-ROMAIN - CLARACO

→ Ateliers d'initiation à l'archéologie, fabrication de fibules, mosaïque...

CUEILLETTE DE L'ARAGON - MONTARDON

→ Animations autour des plantes, insectes, oiseaux, citrouilles...

DANS LE CHAPEAU D'OLIVIER

→ Animations en pleine nature

CENTRE SOCIAL ALEXIS PEYRET - SERRES-CASTET

→ Ateliers créatifs, pâtisserie...

MICRO-FOLIE & LAAPS'ART - MONTARDON

→ Ateliers créatifs, lectures de contes...

MOULIN DE SABATHIER - CONCHEZ

→ Ateliers pain, crêpes, chasse au trésor...

Sports & loisirs

Mars

ARZACQ

→ Rallye des collines 4x4 tout terrain

Juin

AYDIE

→ Championnat de France d'autocross et de sprint car

LAC DU GABAS

→ Gabas vintage club

→ Nombreuses randonnées pédestres et VTT, courses, trails...toute l'année.



Foires & salons

Février

SOUMOULOU

→ Salon des minéraux
→ Fossiles et bijoux

Mars

MORLAÀS

→ Salon du vin et de la gastronomie

1^{er} week-end de mai & décembre

SOUMOULOU

→ Foire aux antiquités et à la brocante

Juin

PONTACQ

→ Salon du flipper

Septembre

SOUMOULOU

→ Exposition collections passions

Octobre

SOUMOULOU

→ Salon avicole et championnats régionaux

EN Food and drink, cultural, wine-themed and sporting activities and events, fairs and exhibitions, course landaise bull-fighting.
ES Actividades culinarias, culturales, vitícolas, deportivas; ferias y salones; corrida landesa.



8 IDÉES DE JOURNÉES

« Saveurs & Déambulations »

EN Flavors & Strolls' Day Ideas ♦ ES Ideas para un día de "Sabores y Paseos"

On fait quoi aujourd'hui ?

Et si vous partiez à la découverte de nos villes et villages !

À vous les randonnées à pied ou à VTT, les secrets d'histoires, les curiosités naturelles, la gastronomie et les activités de loisirs. Allez, en route !



1P Arzacq-Arraziguet

Matin : marchez sur les pas des pèlerins ou faites une balade VTT « De la bastide à la forêt », puis visitez le Musée du jambon de Bayonne.

Après-midi : découvrez la bastide, profitez d'une balade ludique Randoland pour les enfants avant de vous prélasser au bord du lac.



2P Cabidos

Matin : cheminez entre collines, champs et forêt avec un joli point de vue sur le vignoble. Visitez les églises de Cabidos et Malaussanne.

Après-midi : rencontrez les vignerons et les producteurs de canard.



3P Garlin

Matin : flânez dans les ruelles de la bastide fondée en 1302, profitez d'une balade ludique Randoland pour les enfants, avant de pousser la porte d'un artisan d'art ou d'une boutique gourmande.

Après-midi : prenez le temps au bord du lac, explorez la lande humide de Loumagne ou partez à la découverte des 2 500 objets du musée des vieux outils.



4P Lembeye

Matin : randonnez à pied sur l'ancien tracé de la ligne de tram à vapeur. Faites une pause pour déguster du Madiran et Pacherenc du Vic-Bilh au chai souterrain Doléris. Ou partez en balade à VTT pour rejoindre les lacs de Bassillon et Lembeye.

Après-midi : découvrez la capitale du Vic-Bilh à travers un parcours historique, une chasse au trésor Terra Aventura ou profitez d'une balade en calèche.



5P Morlaàs

Matin : profitez d'une magnifique vue sur les Pyrénées en empruntant le sentier des crêtes.

Après-midi : visitez cette capitale historique du Béarn et son église Sainte-Foy à travers un parcours historique ou une chasse au trésor Terra Aventura, regardez les joueurs s'adonner au jeu traditionnel des quilles de 9.



7P Pontacq

Matin : randonnez le long du ruisseau de l'Ousse, découvrez cette ville avec l'incontournable tour et ses remparts via une brochure ou une chasse au trésor Terra Aventura.

Après-midi : rafraîchissez-vous avec une petite bière artisanale brassée sur place ou dégustez la célèbre tomme de brebis des Pyrénées chez un producteur local.



6P Morlanne

Matin : démarrez par une promenade pédestre au départ de l'église fortifiée et découvrez ce village béarnais, avec une brochure ou une chasse au trésor Terra Aventura.

Après-midi : explorez le château érigé par Gaston Fébus, faites un arrêt à l'épicerie paysanne et pourquoi pas, assistez à la cuisson dans le four à bois chaque premier jeudi du mois, lors du marché.



8P Serres-Castet

Matin : faites le tour du lac, continuez sur le côté nature avec la découverte de la zone humide des berges de l'Arlas, véritable réservoir de biodiversité.

Après-midi : amusez-vous au parc de jeux Acrojungle, savourez des chocolats et confiseries de la Maison Verdier et admirez les Pyrénées depuis la table d'orientation du belvédère.

Directrice de la publication : Aurélie MOULIÉ. **Conception & réalisation :** Agence Euphorie, Pau. **Impression :** Martin Impressions certifié Imprim'vert - Papier PEFC. **Crédits photos :** C. Munsch/P. Gaillard, M. Filho, P. Le Doaré - Studio 764 (pages 2 sommaire, 6 lac, 7 chai/calèche/Arzacq, 13 château photo 1, 15 trésor, 18 chai, 20 Arzacq, 22 Sauvagnon, 30 Pacherenc, 31 IGP, 65 Arzacq, 67 lac/voile, 68 voile, 76 calèche, 82 kayak, 84 vignes, 86 Cabidos), Courte Echelle 2025 - Gâetan Portenart - contact@courte-echelle.org (pages 1, 6 Morlanne/église, 12, 13 château 2 à 4, 14 Arzacq, 15 photos 1 et 4, 17 moulin, 18 Morlaàs, 19 Morlanne, 21 les 3 photos, 22 Pontacq/Morlanne, 27 Serres-Castet, 48 photo 2, 58, 63 Claracq, 81, 82 puzzle, 86 Arzacq/Garlin, 87), Agence Euphorie, A. Mouly, A. Basse-Cathalinat, E. Follet, SMT Coteaux Béarn Madiran, M. Carossio, Château de Viven, M. Turin-CRTNA-Terra Aventura, Château de Mascaraàs, Musée gallo-romain de Claracq, Guide Béarn Pyrénées, Montamigo, M. Dupland, M. Bertin, Plumi et Valéa, Borda d'Arsaut, Mme Thomas, M. Pantaléone, Maison des vins de Madiran, M. Ferreira, Château de Crouseilles, Château d'Aydie, Domaine de la Caillabère, Shutterstock, Restaurant du Parc, L'Amandier, La Pie René, La Canopée, H. Bouroullec, Maison du jambon de Bayonne, Vergers Sainte-Quiterie, Cueillette de l'Aragnon, Guéna Hirondelles, M. Malvezin, M. Blot, Maison Verdier, Pixabay, Crèmerie d'Ossau, Biquetterie Béarnaise, E. Massal, Julien Micro Aventures, Pyrénées Eaux-Vives, P.Laurencon-CRTNA-Terra-Aventura, Randoland, L. Ponneau, Defoul Zone, Corn Lanta, Base de loisirs D'Espoey, Grains de sport, Ranch Tagada, Paradise 64, Sud Ouest Montgolfière, Aéroclub du Béarn, Jet Systems Hélicoptères Services, Villa du Béarn, Bien-Hêtre, Château de Morlanne, comité des fêtes d'Arzacq, Fabien Gaby Alissa K. Degafest, G. Delahaye, agence Valeurs du Sud, Trip in Wild, Rush Action Game, J.L.Pericat-CRTNA, Agence Départementale du Tourisme 64.

Les informations contenues dans ce guide sont à jour au 15 janvier 2026. En cours d'année, toute modification est reportée sur bearnmadiran-tourisme.fr. L'abus d'alcool est dangereux pour la santé, à consommer avec modération.

SYNDICAT DU TOURISME COTEAUX BÉARN MADIRAN

LEMBEYE (siège)

📍 37 place Marcadieu
☎ +33 (0)5 59 68 28 78

ARZACO-ARRAZIGUET

📍 47 place de la République
☎ +33 (0)5 59 04 59 24

MORLAÀS

📍 10C place Sainte-Foy
☎ +33 (0)5 59 33 62 25

LEMBEYE Du 29 juin au 28 août, du lundi au vendredi : 9h30/12h30 - 14h/17h30.

ARZACO-ARRAZIGUET ET MORLAÀS D'avril à septembre, du lundi au vendredi : 9h30/12h30 - 14h/17h30 et le samedi en juillet et août : 9h30/12h30.

Fermés le reste de l'année. L'équipe reste joignable par téléphone et par mail.



🌐 bearnmadiran-tourisme.fr

📍 Coteaux Béarn Madiran - Tourisme et Loisirs

✉ contact@bearnmadiran-tourisme.fr

NOUS REJOINDRE

EN VOITURE

- Toulouse - Pau - Biarritz : autoroute A64, sortie 11, Soumoulou ; sortie 10, Pau centre ; sortie 9.1, Lescar/Pau ouest
- Bordeaux : autoroute A65, sortie 8, Garlin Pyrénées ; sortie 9, Thèze/Morlaàs

PAR AVION

- Aéroport Pau - Pyrénées
- Aéroport Tarbes - Lourdes - Pyrénées

EN BUS

- Pau - Lembeye - Crouseilles : ligne 532
- Pau - Garlin - Agen : ligne 531
- Pau - Garlin - Mont-de-Marsan : ligne 530
- Pau - Pontacq : ligne 533
- Pau - Morlaàs : ligne 9
- Pau - Serres-Castet : ligne 6
- Pau - Sauvagnon : ligne 10

EN TRAIN

- Gares à Pau - Tarbes - Orthez

